



2022

# Vízkezelő Részegységek Termékkatalógus



Canature

CRYSTAL RIGHT.

VONTRON

Clack

VIQUA

GRUNDFOS



Autotrol  
Pentair Water

STRUCTURAL  
Pentair Water

[www.euro-clear.eu](http://www.euro-clear.eu)

# Cégünkről

Az Euro-Clear Kft. 2007-ben alakult 100%-os magyar tulajdonban lévő vízkezelő szakcég, mely berendezések gyártásával és kereskedelmével foglalkozik. A háztartási víz-tisztító, vízlágyító készülékektől a több 100m<sup>3</sup>/h kapacitású rendszerekig tervezünk, gyártunk ivóvíz és technológiai vízkezelő be-berendezéseket.

A mögöttünk álló több, mint egy évtized alatt elvégzett munkáink és megszerzett tapasztalataink alapján, elmondhatjuk magunkról, hogy hazánkban az elmúlt években cégünk gyártotta a legtöbb háztartási, kisipari vízlágyító, vízkezelő berendezést. Készülékeink kiváló minőségét mutatja, hogy termékeink hazánkon túl Európa jelentős részén is megtalálhatók.

Az Euro-Clear Kft. több mint 9.000m<sup>2</sup>-es telephelyén található gyártóbázissal, raktárokkal áll szerződött partnerei rendelkezésére. Újjonnan megépült telephelyünkön szervezéseinknek, beüzemelőinknek folyamatos képzési lehetőséget biztosítunk. Célunk, a készülékeink folyamatos fejlesztése mellett az igényekhez igazodó tiszta víz előállítása, illetve az iparági feladatoknak megfelelő technológiai vizek biztosításához és a keletkezett szennyvizek megtisztításához szükséges berendezések gyártása. Cégünk küldetése hozzájárulni az emberek egészségének megőrzéséhez és környezetünk védelméhez.

Magyarországon és a környező országokban szakszerviz és beüzemelői hálózattal rendelkezünk.

## Általános információk

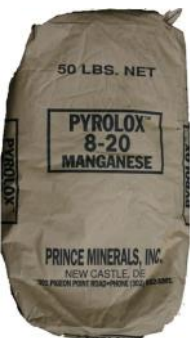
- Az árlistában szereplő árak magyar forintban értendők, nettó összegek és Gönyű telephelyi árak. Ezúton tájékoztatjuk, hogy jelentős árfolyamváltozás esetén az árváltozás jogát fenntartjuk.
- Ügyfeleink kérésére cégünk a szállításra is tud árajánlatot küldeni.
- Megrendeléseiket emailben a [megrendeles@euro-clear.eu](mailto:megrendeles@euro-clear.eu) email címre várjuk.
- Amennyiben az ügyfél változásokat, vagy kiegészítéseket kezdeményez a leadott rendelésével kapcsolatban, a változásokat vagy kiegészítéseket új, független rendelésként tartjuk nyilván.
- **Cégünknel 2022. március 11-től palettadíj kerül bevezetésre nettó 2000 HUF értékben.**



## Tartalomjegyzék

Termék	Oldal
Szűrőtöltetek	4
Canature nyomástartályok	5
Kabinetek, sóoldó tartályok	7
RX vezérlőfejekhez szükséges tartozékok	9
Disztribútorok	10
RX vezérlőfej funkciók	14
RX vezérlőfejek tartozékok	16
<b>RX VEZÉRLŐFEJEK</b>	-
- Átfolyófejek és Kézi szabályozású vezérlőfejek	18
- Szűrőfejek	20
- Manuális és félautomata vízlágyító vezérlőfejek	22
- Vízlágyító vezérlőfejek 3/4" csatlakozással	24
- Vízlágyító vezérlőfejek 1" csatlakozással	25
- Vízlágyító vezérlőfejek (79, 82)	26
- By-pass szelepek	27
- Vízlágyító vezérlőfej távirányítóval	28
- Vízlágyító vezérlőfejek kevertágyas rendszerekhez	29
- Vízlágyító vezérlőfejek 2" és nagyobb csatlakozással	30
- Duplex vízlágyító vezérlőfejek	32
- Iker vízlágyító vezérlőfejek (AB1)	33
- Duplex vízlágyító vezérlőfejek (AB2)	34
RX egyedi szeleprendszerek	35
RX egyedi szeleprendszer vezérlő	37
RX kerámia golyóscsap	39
RX elektronikus golyós szelepek öntözőrendszerekhez	43
Mágnestekercsek, Mágnesszelepek	44
IVC egyedi szeleprendszerek	46
IVC egyedi szelep vezérlők	48
IVC egyedi szelepek	49
Membránok	50
Membránházak	51
Üvegszálas membránházak	52
Tesztterek, mérőműszerek	58
pH mérő	59
ORP mérő	60
Vezetőképességmérő műszerek, szondák	61
Hűtőtorony vezérlés	62
Manométerek	63
Ipari RO vezérlők	64
Rotaméterek	66
Nyomásfokozó szivattyúk RO berendezésekhez	68
EDI modulok	69
Nyomásfokozó állomás alkatrészek	70

## 2022/Szűrőtöltetek



Cikkszám	Megnevezés	Funkció	Mennyiség (1 zsák)	Árkat.
A8006	Birm	Vastalanító szűrőtöltet	28.3 liter 17 kg	887
A8030	Pyrolox	Vas-, és mangánmentesítő szűrőtöltet	13.2 liter 25 kg	887
A8032	Pyrolox Advantage	Vas-, és mangánmentesítő szűrőtöltet	13.6 liter 19 kg	887
A8042	Greensand plus / Zöldhomok	Vas-, és mangánmentesítő szűrőtöltet	14.2 liter 20 kg	887
AS-CR100	Crystal Right 100	Lágyító, pH emelő, vas-, mangán-, ammónia mentesítő szűrőtöltet	28.3 liter 22.7 kg	888
AS-CR200	Crystal Right 200	Lágyító, vas-, mangán-, ammónia mentesítő szűrőtöltet	28.3 liter 22.7 kg	888
ECOMIX-P	ECOMIX-P	Lágyító, vas-, mangánmentesítő szűrőtöltet	25 liter 18.75 kg	885
ECOMIX-A	ECOMIX-A	Lágyító, ammónia-, vas-, mangánmentesítő szűrőtöltet	25 liter 18.75 kg	885
ECOMIX-C	ECOMIX-C	Lágyító, ammónia-, vas-, mangánmentesítő szűrőtöltet	25 liter 18.75 kg	885
GAC-0830-800	Aktív szén 8x30	Szemcseméret: 0,6–2,3 mm, Iodin szám: 800 mg/g	56 liter 25 kg	883
GAC-0830-950	Aktív szén 8x30	Szemcseméret: 0,6–2,3 mm, Iodin szám: 950 mg/g	56 liter 25 kg	883
GAC-0830-1050	Aktív szén 8x30	Szemcseméret: 0,6–2,3 mm, Iodin szám: 1050 mg/g	56 liter 25 kg	883
A8024	Antracit	Zavarosság, lebegőanyag eltávolítás	31,25 liter 25 kg	883
RA068	GEH	Arzénmentesítő szűrőtöltet	60 liter 66 kg	886
RA069	Everzit AS	Arzénmentesítő szűrőtöltet	29,2 liter 17,5 kg	886
RA067	Everzit N	Antracit szűrőtöltet	50 liter 35 kg	883
A8023	Turbidex	Szilárd anyagok, ammónia és nehézfém eltávolítása	28.3 liter 22.65 kg	884



Cikkszám	Megnevezés	Mennyiség (1 zsák)	Árkat.
SK-0.4-0.8	Szűrőkavics (0.4–0.8 mm)	25 kg	889
SK-0.5-1.2	Szűrőkavics (0.5–1.2 mm)	25 kg	889
SK-1-2	Szűrőkavics (1–2 mm)	25 kg	889
SK-3-6	Szűrőkavics (3–6 mm)	25 kg	889
SF-PHOS	Polifoszfát stabilizáló töltet (kg)	-	886

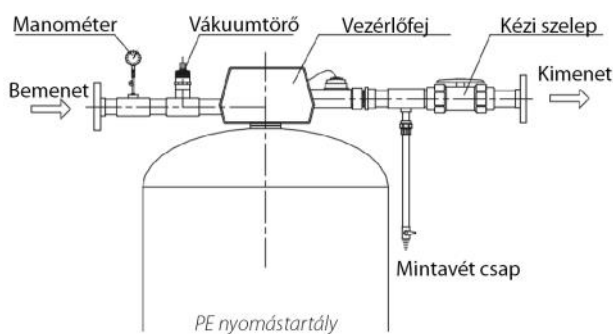
Cikkszám	Megnevezés	Mennyiség (1 zsák)	Árkat.
CC002-FG	Canature erősen savas kation cserélő műgyanta <b>élelmiszeripari minőség</b>	25 liter	881
CC002-IG	Canature erősen savas kation cserélő műgyanta <b>ipari minőség</b>	25 liter	881
PA101	Pure erősen bázikus anion cserélő műgyanta	25 liter	882
PMB101-2	Pure kevertágyas műgyanta	25 liter	882
PA202	Pure Nitrát szelektív műgyanta	25 liter	882

## 2022/Canature nyomástartályok

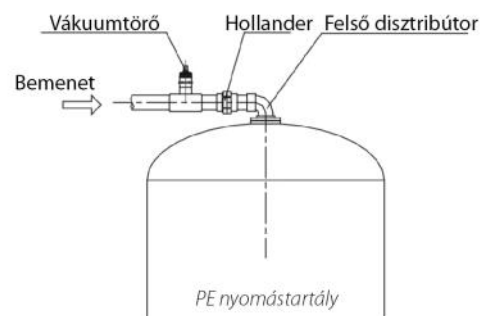
Cikkszám	Megnevezés	Méret	Térfogat liter	Átmérő mm	Mag. mm	Súly kg	Árkat.
CA-PV004-T	PE nyomástartály, szoknyával	5 x 17 x 2.5"	3.8	123	425	1,2	811
CA-PV005-T	PE nyomástartály, szoknyával	5 x 20 x 2.5"	4.5	123	515	1,45	811
CA-PV019-T	PE nyomástartály, szoknya nélkül	9 x 35 x 2.5"	31.6	233	898	4,00	811
CA-PV030-T	PE nyomástartály, szoknyával	7 x 17 x 2.5"	8.5	182	437	1,72	811
CA-PV032-T	PE nyomástartály, szoknyával	7 x 35 x 2.5"	19.1	182	896	2,97	811
CA-PV035-T	PE nyomástartály, szoknyával	8 x 17 x 2.5"	10.5	207	437	2,30	811
CA-PV037-T	PE nyomástartály, szoknyával	8 x 35 x 2.5"	23.6	205	897	4,05	811
CA-PV038-T	PE nyomástartály, szoknyával	8 x 44 x 2.5"	31.3	205	1122	4,45	811
CA-PV042-T	PE nyomástartály, szoknyával	9 x 35 x 2.5"	31.6	233	898	4,56	811
CA-PV047-T	PE nyomástartály, szoknyával	10 x 17 x 2.5"	16.5	259	434	3,04	811
CA-PV048-T	PE nyomástartály, szoknyával	10 x 35 x 2.5"	38.3	258	893	4,70	811
CA-PV049-T	PE nyomástartály, szoknyával	10 x 44 x 2.5"	48.8	258	1121	6,12	812
CA-PV050-T	PE nyomástartály, szoknyával	10 x 54 x 2.5"	61	259	1381	7,11	812
CA-PV053-T	PE nyomástartály, szoknyával	12 x 48 x 2.5"	78.54	307	1233	8,05	812
CA-PV057-T	PE nyomástartály, szoknyával	13 x 54 x 2.5"	105.7	335	1398	10,6	812
CA-PV190-T	PE nyomástartály, szoknyával	14 x 65 x 2.5"	148	369	1674	14,8	812
CA-PV192-T	PE nyomástartály, szoknyával	16 x 65 x 2.5"	188.6	413	1706	19,47	812

## Vákuumtörő szelep beépítésének ajánlott módja

## Felülszerelt vezérlőfej



## 4" menetes nyílás, oldalszerelt



## 6" karimás nyílás, oldalszerelt



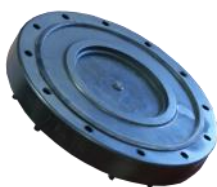
**16" tartálméret fölött vákuumtörő szelep beépítése szükséges.**

**30" tartálméret fölött automatikusan adunk vákuumtörő szelepet is a tartály mellé.**

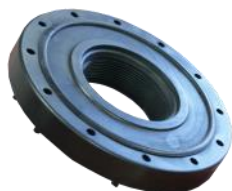
Üzemi nyomás: 150 psi (10,5 Bar)  
 Üzemi hőm.: 1-50°C  
 Max vákuum: 140 mm Hg  
 Minimális hőm.: -30°C  
 Ciklus teszt: 250 000 alkalommal 0-150 psi nyomáson  
 Nyomás teszt: Üzemi nyomás négyszerese (600psi)  
 Tanúsítványok: NSF

## 2022/Canature nyomástartályok, tartozékok

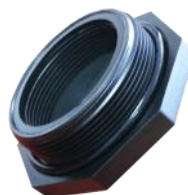
Cikkszám	Megnevezés	Méret	Térf. liter	Átm. mm	Mag. mm	Súly kg	Árkat.
CA-PV191-T	PE nyomástartály, szoknyával	14 x 65 x 4"	148	360	1735	16,49	813
CA-PV193-T	PE nyomástartály, szoknyával	16 x 65 x 4"	188.6	411	1710	18,97	813
CA-PV195-T	PE nyomástartály, szoknyával	18 x 65 x 4"	237	465	1690	28,75	813
CA-PV215-TB	PE nyomástartály, alsó, felső menetes csatlakozással, szoknyával	18 x 65 x 4" x 4"	237	465	1890	30,55	813
CA-PV197-T	PE nyomástartály, szoknyával	21 x 62 x 4"	330	555	1850	37,32	813
CA-PV199-T	PE nyomástartály, szoknyával	24 x 72 x 4"	494	611	1830	49,95	813
CA-PV217-TB	PE nyomástartály, alsó, felső menetes csatlakozással, szoknyával	21 x 62 x 4" x 4"	312	540	2000	39,04	813
CA-PV219-TB	PE nyomástartály, alsó, felső menetes csatlakozással, szoknyával	24 x 72 x 4" x 4"	471	612	2200	50,71	813
CA-PV220-TB	PE nyomástartály, alsó, felső menetes csatlakozással, szoknyával	30 x 72 x 4" x 4"	728	765	2200	75,31	813
CA-PV221-TB	PE nyomástartály, alsó, felső menetes csatlakozással, szoknyával	36 x 72 x 4" x 4"	1023	918	2230	112,41	813
CA-PV272-TB	PE nyomástartály, alsó, felső karimás csatlakozással, szoknyával	36 x 72 x 6" x 6"	1023	918	2250	123,49	814
CA-PV276-TB	PE nyomástartály, alsó, felső karimás csatlakozással, szoknyával	42 x 72 x 6" x 6"	1389	1088	2480	148,24	814
CA-PV279-TB	PE nyomástartály, alsó, felső karimás csatlakozással, szoknyával	48 x 72 x 6" x 6"	1743	1218	2480	191,38	814
CA-PV274-TB	PE nyomástartály, alsó, felső karimás csatlakozással, szoknyával	63 x 86 x 6" x 6"	2580	1620	2500	311,98	814



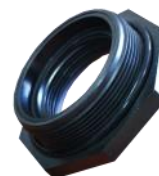
506-DT-4



507-BJ-3



502-DT-2



504-BJ-1

815

Cikkszám	Megnevezés	Anyag
502-DT-2	Záródugó 4"	ABS
506-DT-4	Záródugó 6"	ABS
504-BJ-1	Menetes átalakító 4"-2.5"	ABS
507-BJ-3	Karimás átalakító 6"-4"	ABS
WC-PV308	Légtelenítő és vákuumtörő szelep	PP
CA-PV-VB	Légtelenítő és vákuumtörő szelep	

CA-PV-VB  
Légtelenítő és  
vákuumtörő szelep

## 2022/Kabinetek

Széria kabinetek:

Cikkszám	Megnevezés	Méret (mm) Ma x Ho x Szé	Ajánlott tartálméret	Árkat.
PA558+PV006	Mini Junior K kabinet 7x13 szoknya nélküli tartállyal	330 x 230 x 430	7x13	872
PA555+PV012	Mini K kabinet 8x17 szoknya nélküli tartállyal	640 x 225 x 440	8x17	872
PA556+PV014	Midi K kabinet 8x35 szoknya nélküli tartállyal	1110 x 225 x 440	8x35	872
PA557+PV020	Maxi K kabinet 8x44 szoknya nélküli tartállyal	1330 x 225 x 440	8x44	872
PA255+PV022	Mini Elba kabinet 10x17 szoknya nélküli tartállyal, sórácscsal, védőcsővel, könyökkel	620 x 320 x 500	10x17	873
PA256+PV024	Maxi Elba kabinet 10x35 szoknya nélküli tartállyal, sórácscsal, védőcsővel, könyökkel	1080 x 320 x 500	10x35	873
PA601+PV012+R79	Mini J kabinet 8x17 szoknya nélküli tartállyal, sórácscsal, védőcsővel, könyökkel, RX-79B/DVS-R vezérlőfejjel	598 x 470 x 320	8x17	874
PA602+PV019+R79	Maxi J kabinet 9x35 szoknya nélküli tartállyal, sórácscsal, védőcsővel, könyökkel, RX-79B/DVS-R vezérlőfejjel	1055 x 475 x 325	9x35	874
PA603+PV022+R79	Mini B kabinet 10x17 szoknya nélküli tartállyal, védőcsővel, könyökkel, RX-79B/DVS-R vezérlőfejjel	615 x 525 x 325	10x17	874
PA604+PV024+R79	Maxi B kabinet 10x35 szoknya nélküli tartállyal, védőcsővel, könyökkel, RX-79B/DVS-R vezérlőfejjel	1070 x 525 x 325	10x35	874
PA003	Védőcső 17" kabinethez	-	-	815
PA005	Védőcső 35" kabinethez	-	-	815
PA007	Védőcső 44" K kabinethez	-	-	815
H7000	Túlfolyó könyök kabinetekhez	-	-	815



J kabinetek

**B és J kabinetekkel kapcsolatban  
keresse értékesítő kollégáinkat!**



B kabinetek



Elba kabinetek



K kabinetek

## 2022/Sóoldó tartályok



BT604-350

BT605-750

BT608-1500

BT606-500

BT603-200

Cikkszám	Megnevezés	Méret (mm) Ma x Ho x Szé	Árkat.
BT600-25	Sóoldó tartály, 25 L	440 x 285 x 285	862
BT601-70	Sóoldó tartály, ráccsal, védőcsővel, 70 L	815 x 400 x 400	862
BT602-145	Sóoldó tartály, ráccsal, védőcsővel, 145 L	875 x 460 x 460	862
BT603-200	Sóoldó tartály, ráccsal, védőcsővel, 200 L	1160 x 550 x 550	861
BT604-350	Sóoldó tartály, ráccsal, védőcsővel, 350 L	1275 x 740 x 740	861
BT605-500	Sóoldó tartály, ráccsal, védőcsővel, 500 L	1335 x 840 x 840	861
BT606-750	Sóoldó tartály, ráccsal, védőcsővel, 750 L	1395 x 960 x 960	861
BT607-1000	Sóoldó tartály, ráccsal, védőcsővel, 1000 L	1460 x 1080 x 1080	861
BT608-1500	Sóoldó tartály, ráccsal, védőcsővel, 1500 L	1575 x 1240 x 1240	861
BT609-2000	Sóoldó tartály, ráccsal, védőcsővel, 2000 L	1690x 1360 x 1360	861



BT603-25



BT601-70



BT602-145



H7000



H8000

815

Cikkszám	Megnevezés
H7000	Túlfolyó könyök 25-350 literes sóoldókhoz
H8000	Túlfolyó könyök 500-2000 literes sóoldókhoz



## 2022/RX vezérlőfejekhez szükséges tartozékok

A vezérlőfej komplett összeszereléséhez minden táblázatból választania kell egy tételt!

821

Cikkszám	Felső disztribútorok
P01/34	Felső disztribútor d25
P01/1	Felső disztribútor d32 - csak RX-56F-MHF vezérlőfejhez
	2" vagy nagyobb méretű felső disztribútorok a 11-14. oldalon találhatóak



Cikkszám	Alsó disztribútorok	Árkat.
CP17	Alsó disztribútor d25 központi szűrőszárral 17" tartályhoz	821
CP35	Alsó disztribútor d25 központi szűrőszárral 35" tartályhoz	821
CP54	Alsó disztribútor d25 központi szűrőszárral 54" tartályhoz	821
CP65	Alsó disztribútor d25 központi szűrőszárral 65" tartályhoz	821
P02/1	Alsó disztribútor d32 - csak RX-56F-MHF vezérlőfejhez	821
P02/34	Alsó disztribútor d25	821
310077P	1.05" - PVC cső	815

CP17



CP35



CP54



CP65



**434-BV sólé szelepeket megemelt tömegű úszóval szállítjuk !**

815

Cikkszám	Só felszívó szelepek
1600-BV	Air Check 3/8" könyökkel, hossz - 900 mm
1800-BV	Air Check 3/8" könyökkel, hossz - 920 mm
434-BV-L25	Só szelep 3/8" könyökkel, hossz - 355 mm
434-BV-L80	Só szelep 3/8" könyökkel, hossz - 730 mm
434-BV-L110	Só szelep 3/8" könyökkel, hossz - 920 mm
1700-BVC	Air Check 1/2" könyökkel, hossz - 1500 mm
454-BV	Só szelep 1/2" könyökkel, hossz - 1100 mm

815

Cikkszám	Sólé felszívó csövek
PT-06	PE cső 3/8"
I8065-1-T	Átlátszó PE cső 3/8"
I8081	PE cső 1/2"



1600-BV



434-BV-L80

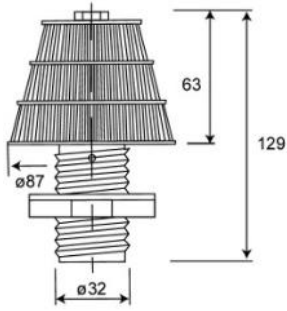


454-BV

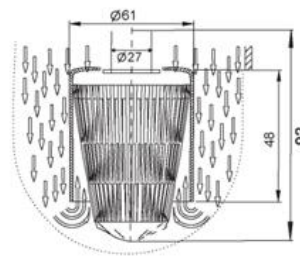
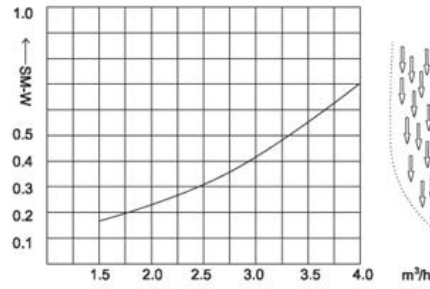


1700-BVC

## 2022/Disztribútorok

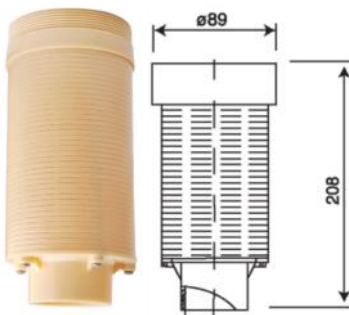


201-TM-0.25

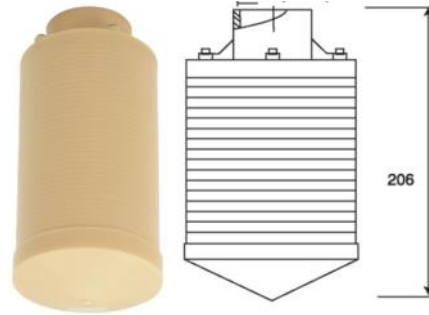
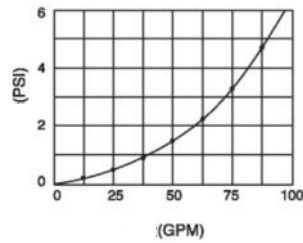


208-25-TM-0.25

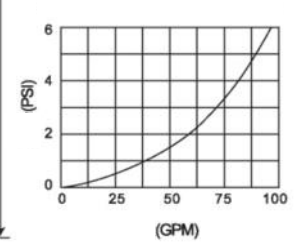
Cikkszám	Megnevezés	Tartály méret	Rés méret	Árkat.
201-TM-0.25	Alsó szűrőgyertya	1m <sup>3</sup> /h	0.25mm	821
208-25-TM-0.25	Kis alsó disztribútor d27	6-13"	0.25mm	821



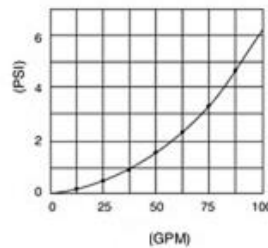
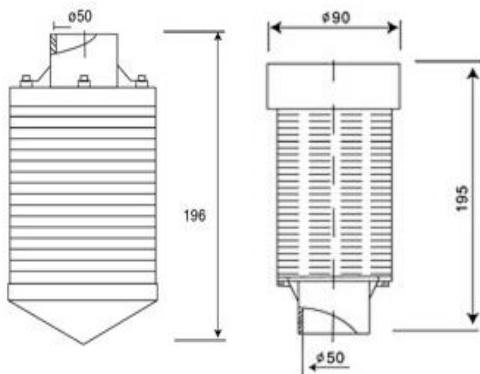
215-40-TM-0.25



217-40-TM-0.25



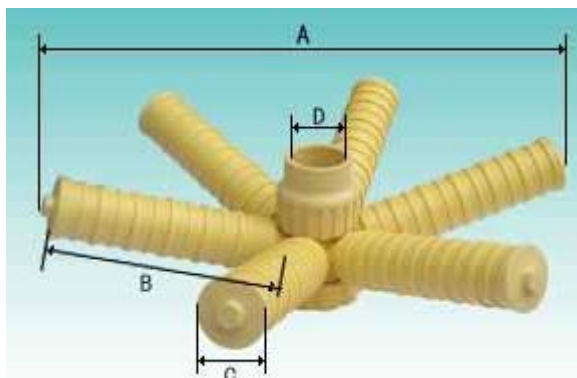
Cikkszám	Megnevezés	Tartály méret	Rés méret	Árkat.
215-40-TM-0.25	Felső disztribútor d40	12-36"	0.25mm	821
217-40-TM-0.25	Alsó disztribútor d40	12-36"	0.25mm	821



821

Cikkszám	Megnevezés	Tartály méret	Rés méret	Telj. (Δp=0,2bar)
218-50-TM-0.25	Alsó disztribútor d50	12-36"	0.25mm	20 m <sup>3</sup> /h
216-50-TM-0.25	Felső disztribútor d50	12-36"	0.25mm	20 m <sup>3</sup> /h
216D-50-TM-0.25	Felső disztribútor dupla hosszúságú d50	16-42"	0.25mm	30 m <sup>3</sup> /h

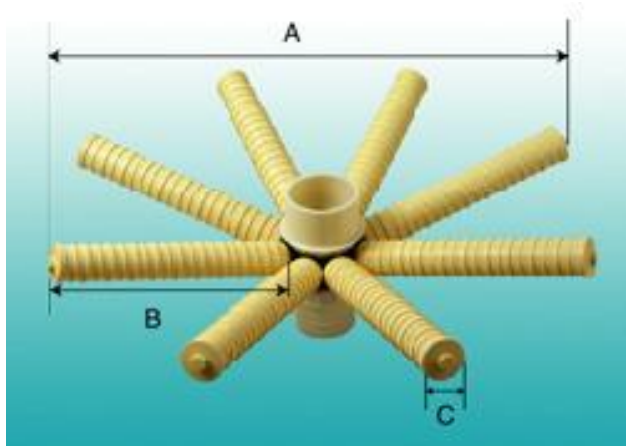
## 2022/Disztribútorok



Cikkszám	Telj. ( $\Delta p=0,2\text{bar}$ )
324-50-TM-0.25	15 m <sup>3</sup> /h
306-50-TM-0.25	16 m <sup>3</sup> /h
307-50-TM-0.25	17 m <sup>3</sup> /h
308-63-TM-0.25	18 m <sup>3</sup> /h
309-63-TM-0.25	20 m <sup>3</sup> /h
326-63-TM-0.25	32 m <sup>3</sup> /h
327-63-TM-0.25	36 m <sup>3</sup> /h

821

Cikkszám	Megnevezés	Tartály méret	A	B	C	Rés méret
324-50-TM-0.25	Alsó disztribútor d50 ; 6 csáp	13-16"	260	82	53	0.25mm
306-50-TM-0.25	Alsó disztribútor d50 ; 6 csáp	18-21"	370	136	53	0.25mm
307-50-TM-0.25	Alsó disztribútor d50 ; 6 csáp	24"	450	182	53	0.25mm
308-63-TM-0.25	Alsó disztribútor d50/63 ; 6 csáp	30"	620	260	53	0.25mm
309-63-TM-0.25	Alsó disztribútor d50/63 ; 6 csáp	36-42"	710	330	53	0.25mm
326-63-TM-0.25	Alsó disztribútor d63 ; 2x6 csáp	36-42"	710	330	53	0.25mm
327-63-TM-0.25	Alsó disztribútor d63 ; 2x6 csáp	48"	930	410	53	0.25mm

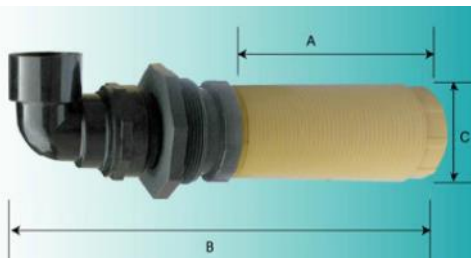


Cikkszám	Telj. ( $\Delta p=0,2\text{bar}$ )
401-90-TM-0.25	17 m <sup>3</sup> /h
402-90-TM-0.25	28 m <sup>3</sup> /h
403-90-TM-0.25	30 m <sup>3</sup> /h
411-90-TM-0.25	32 m <sup>3</sup> /h
412-90-TM-0.25	40 m <sup>3</sup> /h
413-90-TM-0.25	50 m <sup>3</sup> /h

821

Cikkszám	Megnevezés	Tartály méret	A	B	C	Rés méret
401-90-TM-0.25	Alsó disztribútor d90 ; 8 csáp	24"	512	190	53	0.25mm
402-90-TM-0.25	Alsó disztribútor d90 ; 8 csáp	30"	630	256	53	0.25mm
403-90-TM-0.25	Alsó disztribútor d90 ; 8 csáp	36"	750	318	53	0.25mm
411-90-TM-0.25	Alsó disztribútor d90 ; 8 csáp	42"	870	380	53	0.25mm
412-90-TM-0.25	Alsó disztribútor d90 ; 2x8 csáp	48"	980	445	53	0.25mm
413-90-TM-0.25	Alsó disztribútor d90 ; 2x8 csáp	63"	1218	564	53	0.25mm

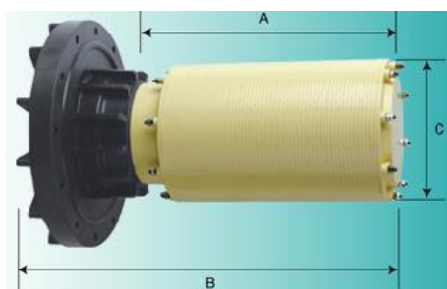
## 2022/Disztribútorok



Cikkszám	Telj. ( $\Delta p=0,2\text{bar}$ )
311-63-SM-0.25	20 m <sup>3</sup> /h
312-63-SM-0.25	26 m <sup>3</sup> /h
313-63-SM-0.25	34 m <sup>3</sup> /h

821

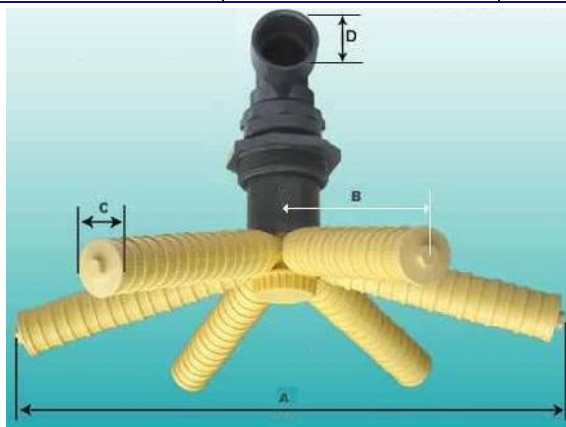
Cikkszám	Megnevezés	Tartály méret	A	B	C	Rés méret
311-63-SM-0.25	Felső disztribútor d63	14-30"	180	400	88	0.25mm
312-63-SM-0.25	Felső disztribútor d63	21-36"	242	472	88	0.25mm
313-63-SM-0.25	Felső disztribútor d63	30-36"	310	540	88	0.25mm



Cikkszám	Telj. ( $\Delta p=0,2\text{bar}$ )
415-90-TM-0.2	40 m <sup>3</sup> /h
416-90-TM-0.2	50 m <sup>3</sup> /h
417-90-TM-0.2	60 m <sup>3</sup> /h

821

Cikkszám	Megnevezés	Tartály méret	A	B	C	Rés méret
415-90-SM-0.25	Felső disztribútor d90	42-48"	260	360	140	0.25mm
416-90-SM-0.25	Felső disztribútor d90	48-64"	330	420	140	0.25mm
417-90-SM-0.25	Felső disztribútor d90	64-80"	430	520	140	0.25mm

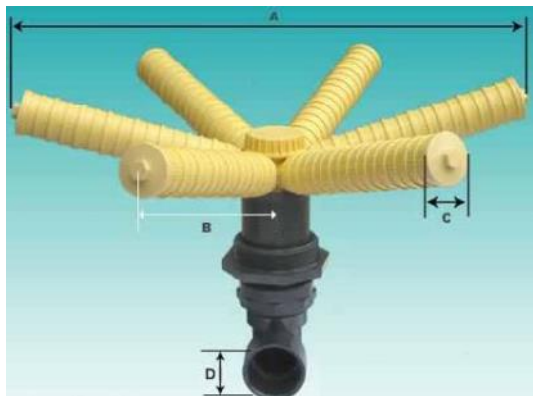


Cikkszám	Telj. ( $\Delta p=0,2\text{bar}$ )
325-63-SM-0.25	15 m <sup>3</sup> /h
319-63-SM-0.25	16 m <sup>3</sup> /h
320-63-SM-0.25	17 m <sup>3</sup> /h
321-63-SM-0.25	18 m <sup>3</sup> /h
322-63-SM-0.25	20 m <sup>3</sup> /h
329-63-SM-0.25	36 m <sup>3</sup> /h

821

Cikkszám	Megnevezés	Tartály méret	A	B	C	Rés méret
325-63-SM-0.25	Felső disztribútor d63 6 csáp	13-16"	260	82	53	0.25mm
319-63-SM-0.25	Felső disztribútor d63 6 csáp	18-21"	370	136	53	0.25mm
320-63-SM-0.25	Felső disztribútor d63 6 csáp	24"	450	182	53	0.25mm
321-63-SM-0.25	Felső disztribútor d63 6 csáp	30"	620	260	53	0.25mm
322-63-SM-0.25	Felső disztribútor d63 6 csáp	36-42"	710	330	53	0.25mm
328-63-SM-0,25	Felső disztribútor d63 2x6 csáp	36-42"	710	330	53	0.25mm
329-63-SM-0.25	Felső disztribútor d63 2x6 csáp	48"	930	410	53	0.25mm

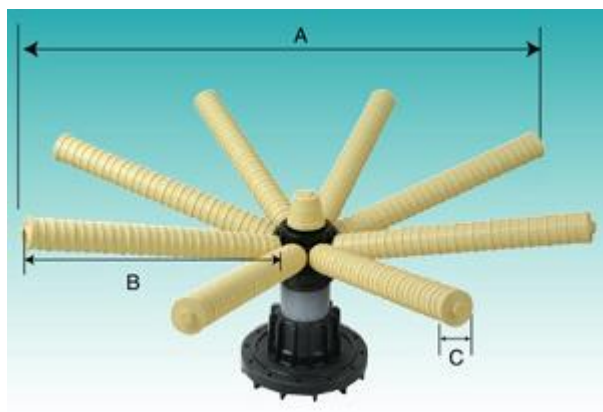
## 2022/Disztribútorok



Cikkszám	Telj. ( $\Delta p=0,2\text{bar}$ )
325-63-SM-0.25	15 m <sup>3</sup> /h
319-63-SM-0.25	16 m <sup>3</sup> /h
320-63-SM-0.25	17 m <sup>3</sup> /h
321-63-SM-0.25	18 m <sup>3</sup> /h
322-63-SM-0.25	20 m <sup>3</sup> /h
328-63-SM-0.25	32 m <sup>3</sup> /h
329-63-SM-0.25	36 m <sup>3</sup> /h

821

Cikkszám	Megnevezés	Tartály méret	A	B	C	Rés méret
325-63-SM-0.25	Alsó disztribútor d63 ; 6 csáp	13-16"	260	82	53	0.25mm
319-63-SM-0.25	Alsó disztribútor d63 ; 6 csáp	18-21"	370	136	53	0.25mm
320-63-SM-0.25	Alsó disztribútor d63 ; 6 csáp	24"	450	182	53	0.25mm
321-63-SM-0.25	Alsó disztribútor d63 ; 6 csáp	30"	620	260	53	0.25mm
322-63-SM-0.25	Alsó disztribútor d63 ; 6 csáp	36-42"	710	330	53	0.25mm
328-63-SM-0.25	Alsó disztribútor d63 ; 2x6 csáp	36-42"	710	330	53	0.25mm
329-63-SM-0.25	Alsó disztribútor d63 ; 2x6 csáp	48"	930	410	53	0.25mm



Cikkszám	Telj. ( $\Delta p=0,2\text{bar}$ )
418-90-SM-0.25	26 m <sup>3</sup> /h
419-90-SM-0.25	28 m <sup>3</sup> /h
420-90-SM-0.25	30 m <sup>3</sup> /h
421-90-SM-0.25	32 m <sup>3</sup> /h
429-90-SM-0.25	40 m <sup>3</sup> /h
430-90-SM-0.25	50 m <sup>3</sup> /h

821

Cikkszám	Megnevezés	Tartály méret	A	B	C	Rés méret
418-90-SM-0.25	Alsó disztribútor d90 ; 8 csáp	24"	512	190	53	0.25mm
419-90-SM-0.25	Alsó disztribútor d90 ; 8 csáp	30"	630	256	53	0.25mm
420-90-SM-0.25	Alsó disztribútor d90 ; 8 csáp	36"	750	318	53	0.25mm
421-90-SM-0.25	Alsó disztribútor d90 ; 8 csáp	42"	870	380	53	0.25mm
429-90-SM-0.25	Alsó disztribútor d90 ; 2x8 csáp	48"	980	445	53	0.25mm
430-90-SM-0.25	Alsó disztribútor d90 ; 2x8 csáp	63"	1218	564	53	0.25mm

## 2022/Runxin vezérlőfej funkciók

↓ Modell / Funkció →	Jel Kimenet csatlakozó	Nyomás mentesítő csatlakozó	Táv- vezérlés csatlakozó	Szinkronizáló csatlakozó	Sóhiány figyelmeztető csatlakozó
RX-63A/DTS, RX-63C/DVS, RX-68D/DVS, RX-65A/DTS, RX-65C/DVS, RX-69D/DVS, RX-67C/DTF	●			●	
RX-63A/DVS, RX-63B/DVS, RX-65A/DVS, RX-65B/DVS, RX-65C/DHS	●	●	●	●	
RX-79B/DVS, RX-79B/DVS-EC, RX-82B/DVS, RX-82B/DVS-EC	●		●		●
RX-92A/DVS	●		●	●	
RX-74A/DVS, RX-75A/DTF, RX-77A/DVS, RX-77A/DTF	●	●	●	●	
RX-99A/DVS	●	●	●	●	
RX-111A/DTF, RX-112SM/DTF, RX-112SM/DVS	●	●	●	●	
RX-96SM/DVS	●	●	●	●	
RX-73A/DVS	●	●	●		
RX-135A/DVS	●	●	●		

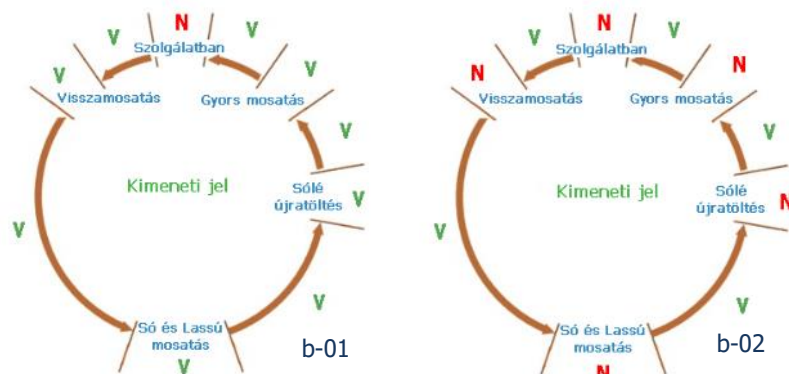
## Jelkimenet csatlakozó

- A fő vezérlőpanelen található egy jelkimenet csatlakozó. Feladata külső vezetékek vezérlése.

Két fajta kimeneti üzemmód van:

b-01 üzemmód: A regenerálás kezdetekor kapcsolja be, majd a regenerálás végeztével kapcsolja le a jelet.

b-02 üzemmód: A jel csak a regenerálási ciklusok és a szolgáltatás közötti intervallumokban van.

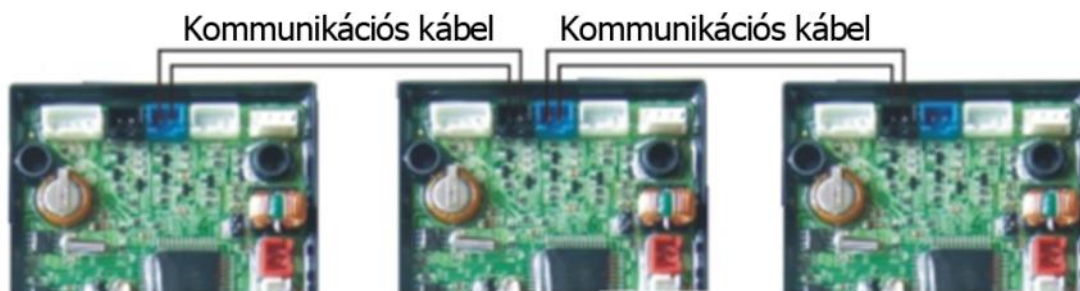


Megjegyzés:

„Y” - Van jel.  
„N” - Nincs jel.

## Szinkronizáló csatlakozó

- Egy időben csak egy vezérlőszelep képes regenerálni, így folyamatos a lágyvíz szolgáltatás.

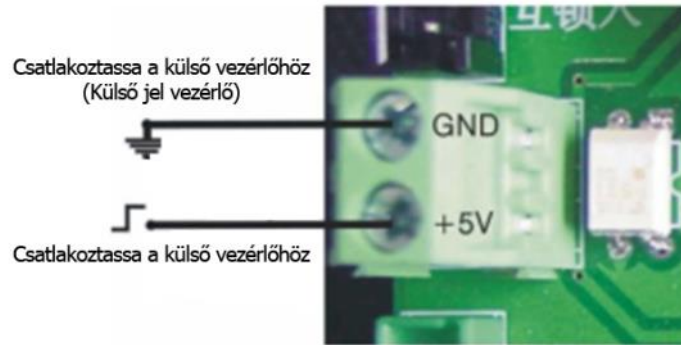


Azonos színű csatlakozóba csatlakoztassa a kábeleket

## 2022/Runxin vezérlőfej funkciók

## Jelkimenet csatlakozó

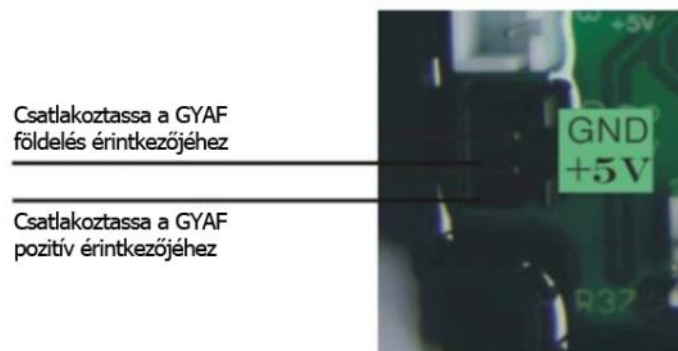
- Tisztított víz készítésekor alkalmazható, online monitoring rendszerhez vagy PC-hez csatlakoztatva: amikor a vezetőképesség vagy egyéb paraméter eléri a beállított értéket a szelep vagy a PC jelet ad a regenerálásra. Képes jelet adni a vezérlőpanelen lévő távvezérlés csatlakozásra, hogy jel időre regeneráljon.



Távvezérlés bemenete

## GYAF csatlakozó / Gyantaágy fertőtlenítő (opcionális)

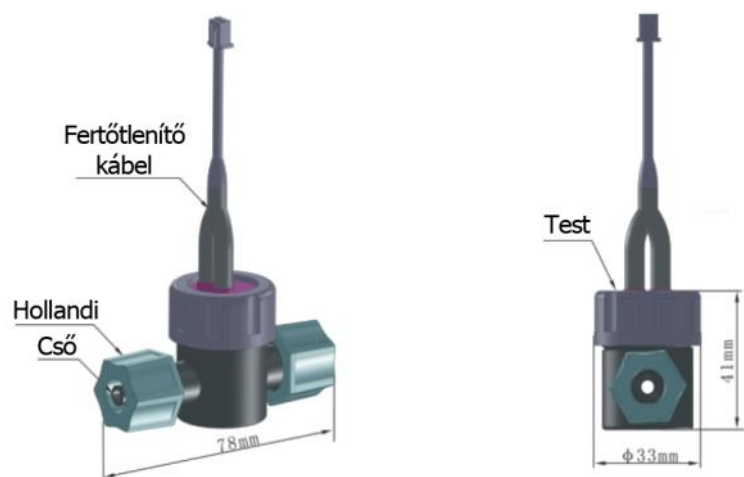
- A fej GYAF csatlakozóval rendelkezik mely DC5V / 200mA jele ad sólé felszívás állapotban ad. A sólé egy részét elektrolizálja, hipoklór savat állítva elő a gyanta sterilizálására, fertőtlenítésére.



A GYAF bekötése



GYAF csatlakoztatása



GYAF felépítése és méretei

## 2022/Vezérlőfej tartozékok



RX-CV-12



RX-CV-34



RX-CV-1



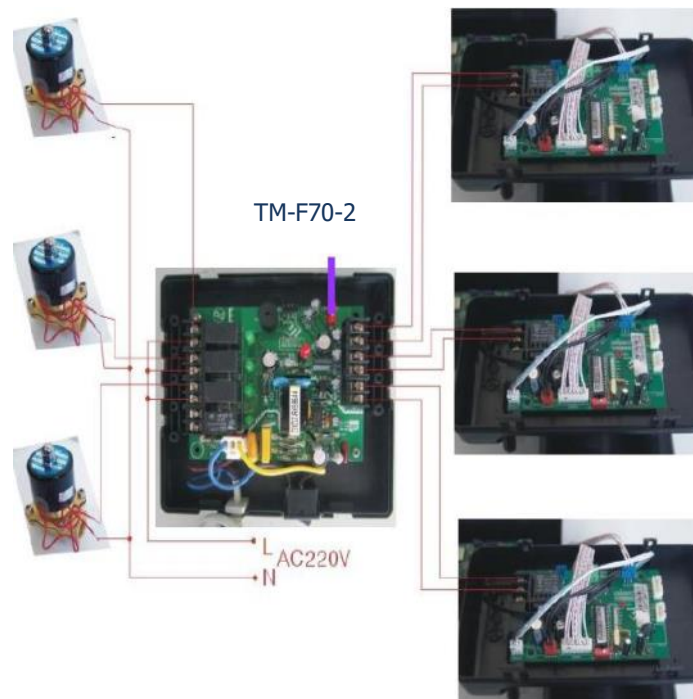
RX-CV-2

833

Cikkszám	Megnevezés	Csatlakozás	Anyag	Nyomás (bar)	Üzemi hőmérséklet (°C)	Hossz
RX-CV-12	Visszacsapó szelep RX fejekhez	1/2"	POM	0-6	0-80	
RX-CV-34	Visszacsapó szelep RX fejekhez	3/4"	POM	0-6	0-80	90 mm
RX-CV-1	Visszacsapó szelep RX fejekhez	1"	POM	0-6	0-80	88 mm
RX-CV-2	Visszacsapó szelep RX fejekhez	2"	ABS	0-6	5-50	169 mm

## RX visszacsapó szelepek

- Az RX fejekhez speciálisan kialakított visszacsapó szelepek közvetlenül csatlakoztathatók az RX fejekhez.
- További előnyük a rendkívül alacsony mikro nyomásesés.



833

Cikkszám	Megnevezés	Hálózat
TM-F70-2	RX vezérlés	230V, 50Hz

RX vezérlőfejek szinkronizálását végző egység (egy vagy két fej szolgálatban és egy készletben)



## 2022/Vezérlőfej tartozékok



RX-AD12V



RX-AD24V

			833
Cikkszám	Megnevezés	Feszültség	Áramerősség
RX-AD12V	Adapter RX vezérlőfejekhez	12V	1500 mA
RX-AD12V-2A	Adapter RX-92 vezérlőfejhez	12V	2000 mA
RX-AD24V	Adapter RX vezérlőfejekhez	24V	1500 mA
RX-AD24V-4A	Adapter RX-96 és RX-112 vezérlőfejekhez	24V	4000 mA



RX-P19



RX-WR

		833
Cikkszám	Megnevezés	
RX-P19	2,5" fejmagasító	
RX-WR	RX szervizkulcs	



		951
Cikkszám	Megnevezés	
PVC-rag	PVC-U Tangit ragasztó—1kg	
PVC-tis	PVC-U/C ABS Tangit tisztító—1kg	

## 2022/Átfolyófejek és Kézi szabályzású vezérlőfejek

Cikkszám	Megnevezés	Max. térfogatáram / Visszamosatás	Tartály	Be / Ki	Árkat.
RX-ATF/34	Átfolyófej, 2.5" tartálycsatlakozással, felső, alsó disztribútorral és CP35 szűrőszárral	2 m <sup>3</sup> /h	6-10"	3/4"	831
RX-ATF/1	Átfolyófej, 2.5" tartálycsatlakozással, felső, alsó disztribútorral és CP54 szűrőszárral	3 m <sup>3</sup> /h	6-12"	1"	831
RX-ATF/2	Átfolyófej, 4" tartálycsatlakozással felső, alsó disztribútor és szűrőszár nélkül	16 m <sup>3</sup> /h	14-36"	2"	832
CA-ATF/38	Átfolyófej, 2.5" tartálycsatlakozással, felső, alsó disztribútorral és CP35 szűrőszárral	0.5 m <sup>3</sup> /h	6-10"	3/8"	831
CA-ATF/12	Átfolyófej, 2.5" tartálycsatlakozással, felső, alsó disztribútorral és CP35 szűrőszárral	1 m <sup>3</sup> /h	6-10"	1/2"	831
CA-ATF/34	Átfolyófej, 2.5" tartálycsatlakozással, felső, alsó disztribútorral és CP35 szűrőszárral	2 m <sup>3</sup> /h	6-12"	3/4"	831
CA-ATF/1	Átfolyófej, 2.5" tartálycsatlakozással felső, alsó disztribútor és CP54 szűrőszárral	2.5 m <sup>3</sup> /h	6-12"	1"	831



RX-ATF/34



RX-ATF/1



RX-ATF/2



CA-ATF/34

Szelep modell	RX-56E/MHF	RX-56F/MHF	RX-56D/MHF
Anyag	ABS + GF10	ABS + GF10	ABS + GF10
Feszültség	-	-	-
Térfogatáram (Nyomásésés 1 bar)	1.3 m <sup>3</sup> /h	3.22 m <sup>3</sup> /h	8.2 m <sup>3</sup> /h
Max. térfogatáram (Nyomásésés 1.75 bar)	1.7 m <sup>3</sup> /h	4.2 m <sup>3</sup> /h	10.8 m <sup>3</sup> /h
Szolgáltatás Kv érték	1.3	3.22	8.2
Visszamosatás Kv érték	0.89	2.74	6.1
Bemenet / Kimenet	3/4"	1"	2"
Csatorna	3/4"	1"	1.5"
Sólé csatlakozás	-	-	-
Csatlakozás	2.5"	2.5"	4"
Központi szűrőszár (mm)	d26,7	d32	d50
Átfolyásmérő	-	-	-
Beépítés	Felső csatlakozású	Felső csatlakozású	Felső csatlakozású
Tartály méret	6" ~ 10"	6" ~ 14"	10" ~ 24"
Árkat.	831	831	832

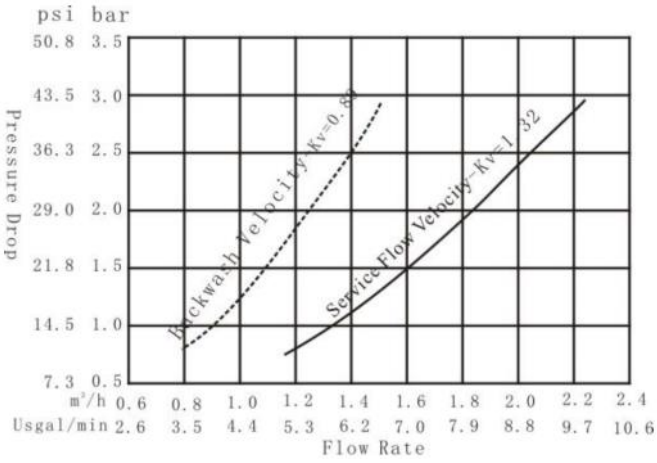


RX-56F/MHF

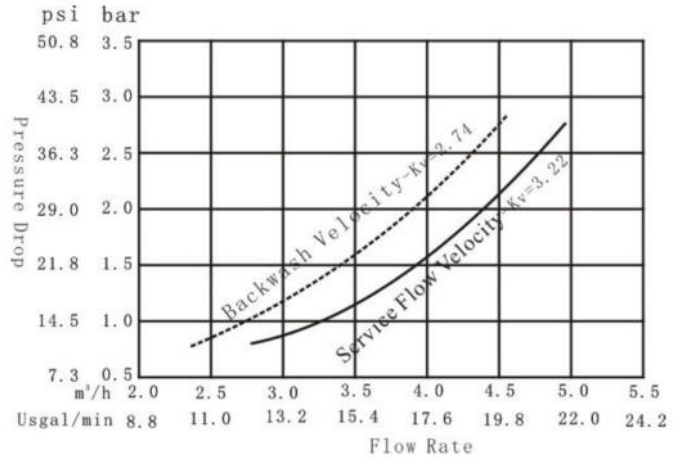


RX-56D/MHF

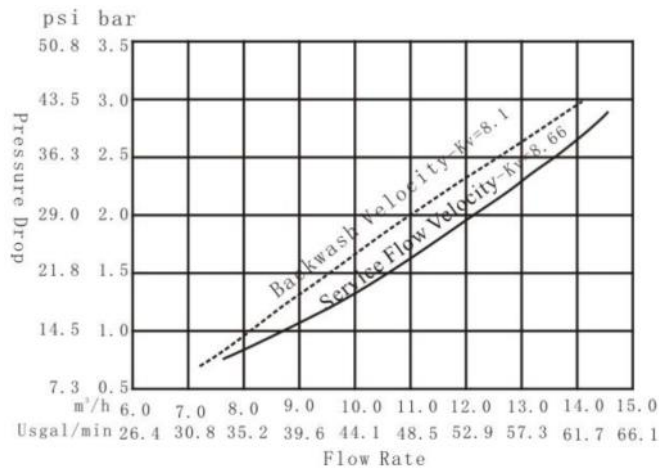
2022/Manuális vezérlőfejek diagramjai



RX-56E/MHF



RX-56F/MHF



RX-56D/MHF

## 2022/ Szűrőfejek



RX-71C-DTF



RX-67B-DTF



RX-67C-DTF



RX-75C-DTF



RX-112SM-DTS



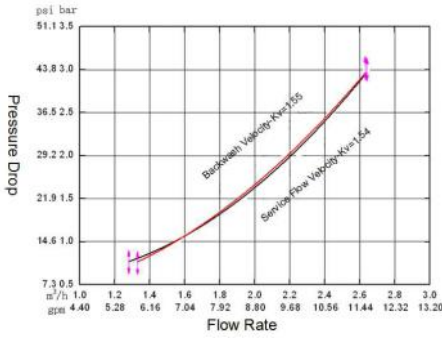
RX-111A-DTF



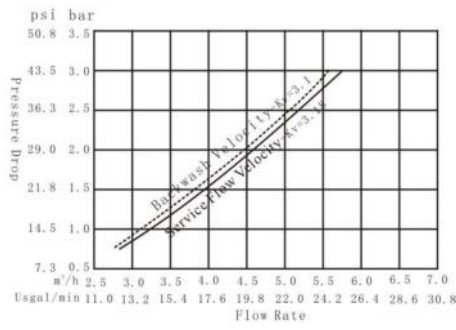
RX-75A-DTF

Modell	RX-71C/DTF	RX-67B/DTF	RX-67C/DTF	RX-75A/DTF	RX-75C/DTF	RX-111A/DTF	RX-112SM/DTF
Anyag	ABS + GF10	ABS + GF10	ABS + GF10	ABS + GF10	ABS + GF20	ABS + GF10	ABS + GF10
Feszültség	DC12V	DC12V	DC12V	DC24V	DC24V	DC24V	DC24V
Térfogatáram (Nyomásésés 1 bar)	1.5 m <sup>3</sup> /h	3.18 m <sup>3</sup> /h	3.18 m <sup>3</sup> /h	8.7 m <sup>3</sup> /h	7.5 m <sup>3</sup> /h	16.71 m <sup>3</sup> /h	36.17 m <sup>3</sup> /h
Max. térfogatáram (Nyomásésés 1.75 bar)	2.1 m <sup>3</sup> /h	4.3 m <sup>3</sup> /h	4.3 m <sup>3</sup> /h	11.4 m <sup>3</sup> /h	10 m <sup>3</sup> /h	22.5 m <sup>3</sup> /h	47.5 m <sup>3</sup> /h
Szolgáltatás Kv érték	1.54	3.18	3.19	8.7	7.6	16.71	36.17
Visszamosatás Kv érték	1.55	3.1	3.1	8.0	7.9	18.97	33.93
Bemenet / Kimenet	3/4"	1"	1"	2"	2"	2"	DN65
Csatorna	3/4"	1"	1"	2"	2"	2"	DN65
Sólé csatlakozás	-	-	-	-	-	-	-
Csatlakozás	2.5"	2.5"	2.5"	4"	4"	4"	-
Felső és alsó csatlakozás	-	-	-	-	-	-	DN80
Központi szűrőrszár	d26,7	d26,7	d26,7	d50	d50	d63	-
Átfolyásmérő	1"	1"	1"	-	-	-	-
Beépítés	Felső csatlakozású	Felső csatlakozású	Felső csatlakozású	Felső csatlakozású	Felső csatlakozású	Felső csatlakozású	Oldalszerelt
Kijelző	Négyszámjegyű, digitális	LED	Négyszámjegyű, digitális	LED	Négyszámjegyű, digitális	LED	LED
Árkat.	831	831	831	832	832	832	832

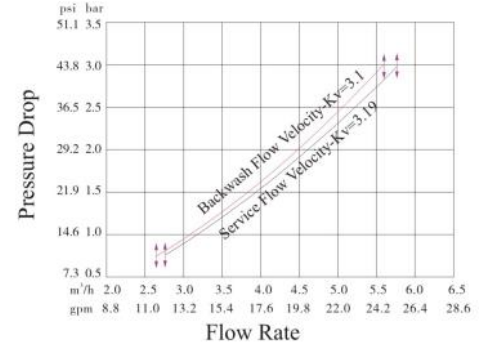
2022/Szűrőfejek diagramjai



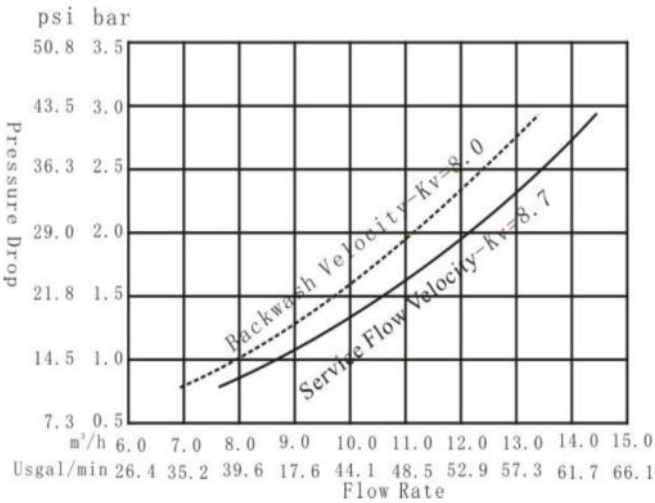
RX-71C/DTF



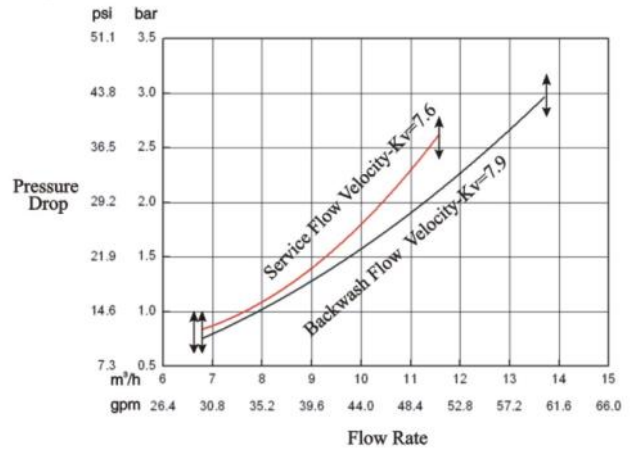
RX-67B/DTF



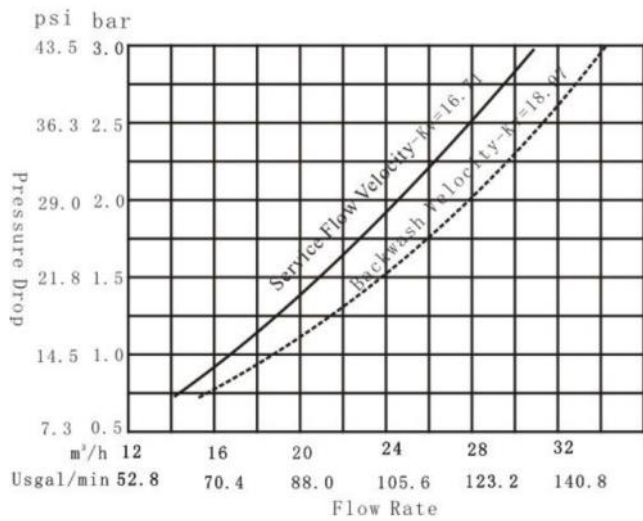
RX-67C/DTF



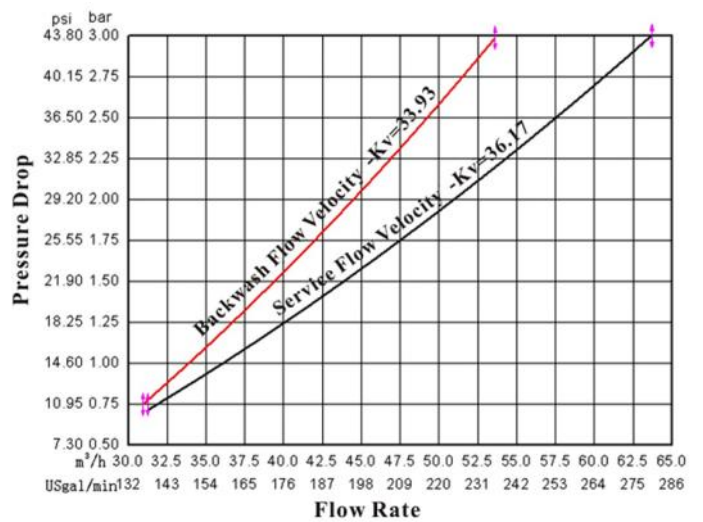
RX-75A/DTF



RX-75C/DTF



RX-111A/DTF



RX-112SM/DTF

## 2022/Manuális és félautomata vízlágyító fejek



RX-64A/MHS



RX-65C/DHS



RX-ADJ

**Az RX-ADJ nélkülözhetetlen tartozéka az RX-65C/DHS fejnek, nélküle nem szerelhető a fej!**

**A terméket külön kell rendelni, nem része a RX-65C/DHS fejnek!**



RX-64D/MHS

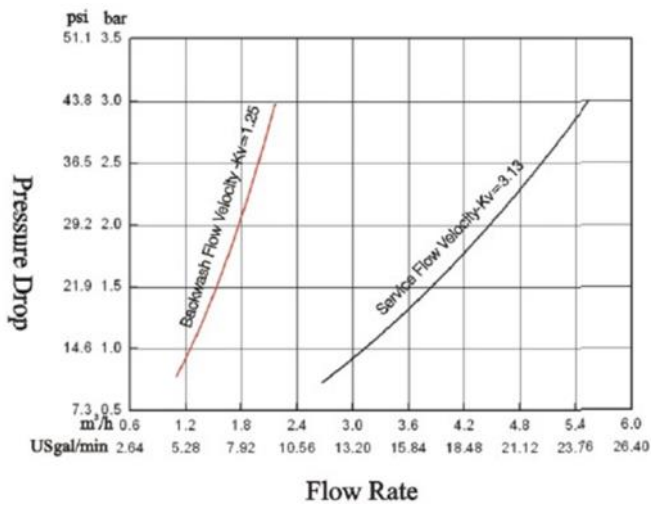


RX-64B/MHS

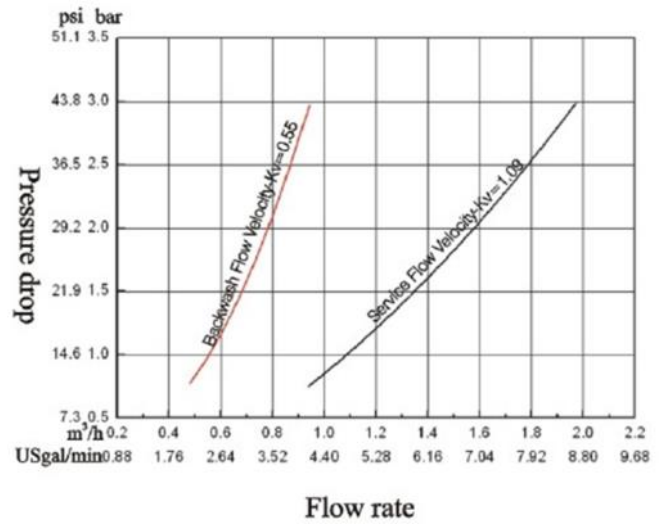
Cikkszám	Megnevezés	Nettó ár HUF	Árkat.
RX-ADJ	Vezérlődoboz RX-65C-DHS fejhez	<b>15.835</b>	833

Cikkszám	RX-64A/MHS	RX-64B/MHS	RX-64D/MHS	RX-65C/DHS
Megnevezés	Kézi vezérlésű vízlágyító vezérlőfej	Kézi vezérlésű vízlágyító vezérlőfej	Kézi vezérlésű vízlágyító vezérlőfej	Kézi vezérlésű vízlágyító vezérlőfej
Anyag	ABS + GF10	ABS + GF10	ABS + GF10	ABS + GF10
Feszültség	-	-	-	DC12V
Térfogatáram (Nyomásésés 1 bar)	1.25 m <sup>3</sup> /h	1.09 m <sup>3</sup> /h	6.5 m <sup>3</sup> /h	1.08 m <sup>3</sup> /h
Max. térfogatáram (Nyomásésés 1.75 bar)	4.5 m <sup>3</sup> /h	1.5 m <sup>3</sup> /h	9.5 m <sup>3</sup> /h	1.5 m <sup>3</sup> /h
Szolgáltatás Kv érték	3.13	1.09	6.5	1.08
Visszamosatás Kv érték	1.25	0.55	4.24	0.54
Bemenet / Kimenet	1"	3/4"	2"	3/4"
Csatorna	1/2"	1/2"	1"	1/2"
Sólé csatlakozás	3/8"	3/8"	1/2"	3/8"
Csatlakozás	2.5"	2.5"	4"	2.5"
Felső és alsó csatlakozás	-	-	-	-
Központi szűrőszár	d26,7	d26,7	d50	d26,7
Átfolyásmérő	—	—	—	—
Beépítés	Felső csatlakozású	Felső csatlakozású	Felső csatlakozású	Felső csatlakozású
Keményvíz bypass	-	-	-	-
Kijelző	-	-	-	Kijelző
Illeszthető bypass	-	-	-	RX-F70B/34
Illeszthető injektor	-	-	-	6301 ~ 6306
Árkat.	831	831	832	831

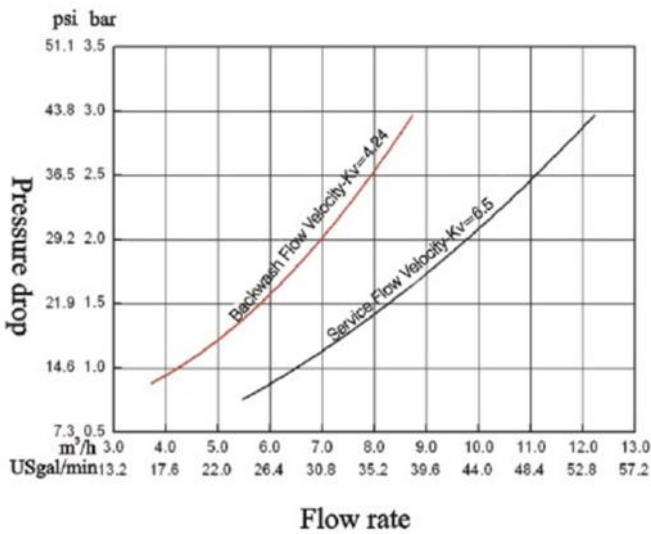
2022/Manuális és félautomata vízlágyító vezérlőfej diagrammok



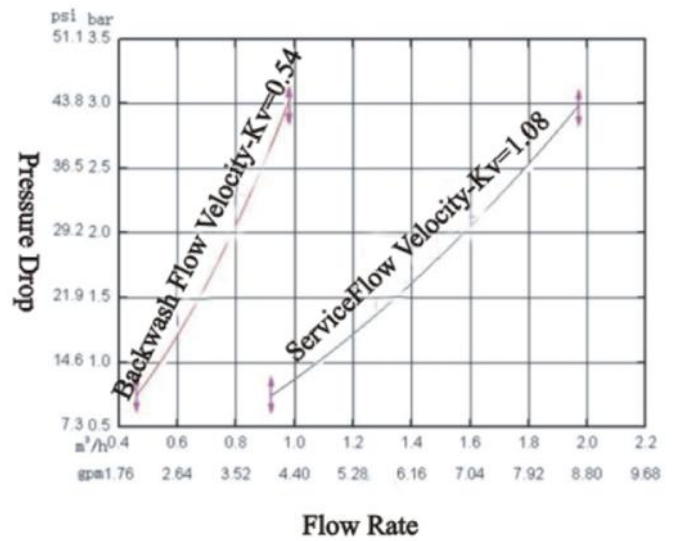
RX-64A/MHS



RX-64B/MHS



RX-64D/MHS



RX-65C/DHS

## 2022/Vízlagytó vezérlőfejek 3/4" csatlakozással



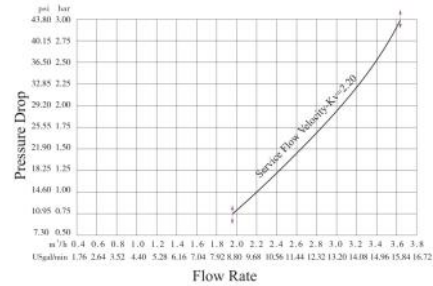
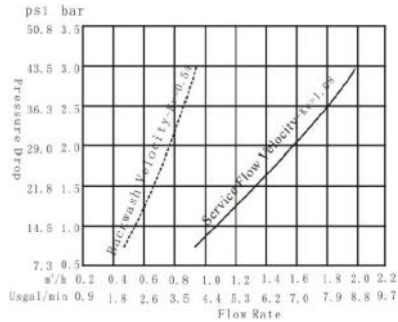
RX-65A/DTS ; RX-69D/DVS



RX-65B-DVS



RX-65C/DVS



Modell	RX-65A/DTS	RX-65A/DVS	RX-65B/DVS	RX-65C/DVS	RX-65D/DVS RX-69D/DVS XX
Termék jellemző	Automata, idővezérelt lágyítófej	Automata térfogat vezérelt lágyítófej	Automata térfogat vezérelt lágyítófej	Automata térfogat vezérelt lágyítófej	Automata térfogat vezérelt lágyítófej
Anyag	ABS + GF10	ABS + GF10	ABS + GF10	ABS + GF10	ABS + GF10
Feszültség	DC12V	DC12V	DC12V	DC12V	DC12V
Térfogatáram (Nyomásésés 1 bar)	1.1 m <sup>3</sup> /h	1.1 m <sup>3</sup> /h	1.1 m <sup>3</sup> /h	2.2 m <sup>3</sup> /h	1.1 m <sup>3</sup> /h
Max. térfogatáram (Nyomásésés 1.75 bar)	1.5 m <sup>3</sup> /h	1.5 m <sup>3</sup> /h	1.5 m <sup>3</sup> /h	2.9 m <sup>3</sup> /h	1.5 m <sup>3</sup> /h
Szolgáltatás Kv érték	1.08	1.08	1.08	2.20	1.08
Visszamosatás Kv érték	0.54	0.54	0.54		0.54
Bemenet / Kimenet	3/4"	3/4"	3/4"	3/4"	3/4"
Csatorna	1/2"	1/2"	1/2"	1/2"	1/2"
Sólé csatlakozás	3/8"	3/8"	3/8"	3/8"	3/8"
Csatlakozás	2.5"	2.5"	2.5"	2.5"	2.5"
Felső és alsó csatlakozás	-	-	-	-	-
Központi szűrőszár	d26,7	d26,7	d26,7	d26,7	d26,7
Átfolyásmérő	3/4"	3/4"	3/4"	3/4"	3/4"
Beépítés	Felső csatlakozású	Felső csatlakozású	Felső csatlakozású	Felső csatlakozású	Felső csatlakozású
Keményvíz bypass	-	-	-	-	-
Kijelző	Kijelző	LED	LED	Négyszámjegyű, digitális	Kijelző
Illeszthető bypass	-	-	RX-F70B/34	-	RX-F70B/34
Illeszthető injektor	6301 ~ 6306	6301 ~ 6306	6301 ~ 6306	6301 ~ 6306	6301 ~ 6306
Árkat.	831	831	831	831	831

xx Az RX-65D/DVS és RX-69D/DVS majdnem azonos típusok. A különbség: Az RX-65D/DVS folyásirányú, az RX-69D/DVS ellenáramú regenerálású. Az RX-69D/DVS egy frissített modell. Az RX-65D/DVS típus forgalmazása megszűnik.



## 2022/Vízlágyító vezérlőfej 1" csatlakozással



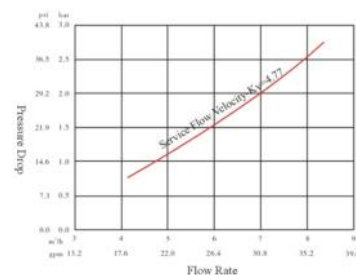
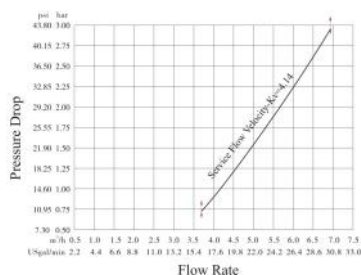
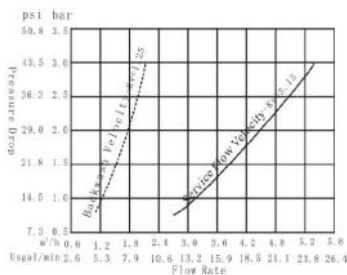
RX-63A/DTS



RX-63C/DVS ; RX-68D/DVS



RX-92A-DVS



Modell	RX-63A/DTS	RX-63A/DVS	RX-63B/DVS	RX-63C/DVS	RX-63D/DVS RX-68D/DVS xxx	RX-92A/DVS
Termék jellemző	Automata, idővezérelt lágyítófej	Automata, térfogatvezérelt lágyítófej	Automata, térfogatvezérelt lágyítófej	Automata, térfogatvezérelt lágyítófej	Automata, térfogatvezérelt lágyítófej	Automata, térfogatvezérelt lágyítófej
Anyag	ABS + GF10	ABS + GF10	ABS + GF10	ABS + GF10	ABS + GF10	ABS + GF10
Feszültség	DC12V	DC12V	DC12V	DC12V	DC12V	DC12V
Térfogatáram (Nyomásés 1 bar)	3.1 m <sup>3</sup> /h	3.1 m <sup>3</sup> /h	3.1 m <sup>3</sup> /h	4.1 m <sup>3</sup> /h	4.1 m <sup>3</sup> /h	4.7 m <sup>3</sup> /h
Max. térfogatáram (Nyomásés 1.75 bar)	4.2 m <sup>3</sup> /h	4.2 m <sup>3</sup> /h	4.2 m <sup>3</sup> /h	5.2 m <sup>3</sup> /h	5.2 m <sup>3</sup> /h	6.7 m <sup>3</sup> /h
Szolgáltatás Kv érték	3.13	3.13	3.13	4.13	4.14	4.77
Visszamosatás Kv érték	1.25	1.25	1.25			
Bemenet / Kimenet	1"	1"	1"	1"	1"	1"
Csatorna	1/2"	1/2"	1/2"	1/2"	1/2"	3/4"
Sólé csatlakozás	3/8"	3/8"	3/8"	3/8"	3/8"	3/8"
Csatlakozás	2.5"	2.5"	2.5"	2.5"	2.5"	2.5"
Felső és alsó csatlakozás	-	-	-	-	-	-
Központi szűrőszár	d26,7	d26,7	d26,7	d26,7	d26,7	d32
Átfolyásmérő	1"	1"	1"	1"	1"	
Beépítés	Felső csatlakozású	Felső csatlakozású	Felső csatlakozású	Felső csatlakozású	Felső csatlakozású	Felső csatlakozású
Keményvíz bypass	-	-	-	-	-	
Kijelző	Kijelző	LED	LED	Négyszámjegyű, digitális	Négyszámjegyű, digitális	LED
Illeszthető bypass	-	-	RX-F70A/1	-	RX-F70C/1	
Illeszthető injektor	6301 ~ 6310	6301 ~ 6310	6301 ~ 6310	6301 ~ 6310	6301 ~ 6310	6301 ~ 6310
Árkat.	831	831	831	831	831	831

xx Az RX-63D/DVS és RX-68D/DVS majdnem azonos típusok. A különbség: Az RX-63D/DVS folyásirányú, az RX-68D/DVS ellenáramú regenerálású. Az RX-68D/DVS egy frissített modell. Az RX-63D/DVS típus forgalmazása megszűnik.

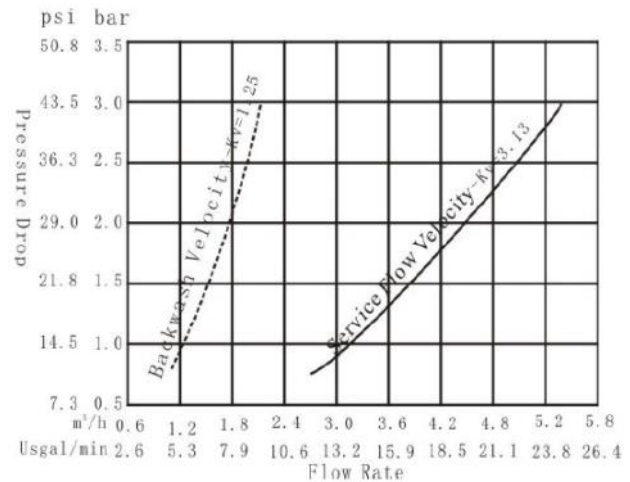
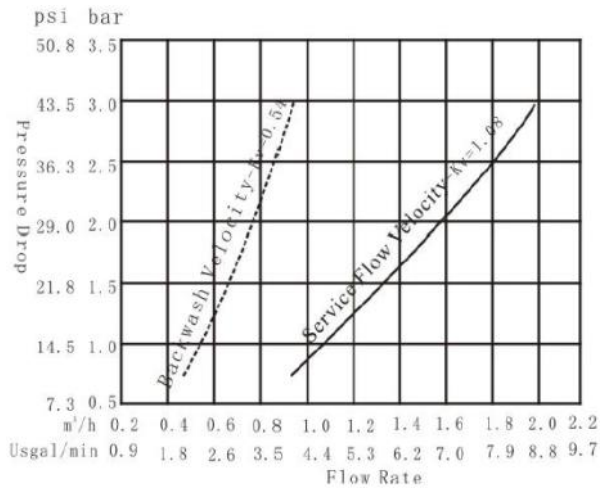
## 2022/Vízlágyító vezérlőfej



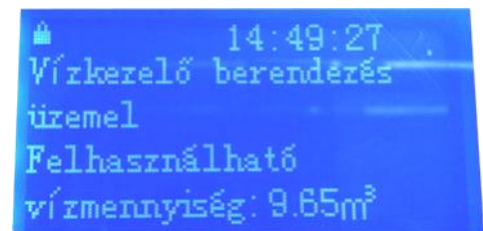
RX-79B-DVS



RX-82B-DVS



Modell	RX-79B/DVS-EC	RX-82B/DVS-EC
Termék jellemző	Automata, térfogatvezérelt lágyítófej	Automata, térfogatvezérelt lágyítófej
Anyag	ABS + GF10	ABS + GF10
Feszültség	DC12V	DC12V
Térfogatáram (Nyomásesés 1 bar)	1.1 m <sup>3</sup> /h	3.1 m <sup>3</sup> /h
Max. térfogatáram (Nyomásesés 1.75 bar)	1.5 m <sup>3</sup> /h	4.2 m <sup>3</sup> /h
Szolgáltatás Kv érték	1.08	3.13
Visszamosatás Kv érték	0.54	1.25
Bemenet / Kimenet	3/4"	1"
Csatorna	1/2"	1/2"
Sólé csatlakozás	3/8"	3/8"
Csatlakozás	2.5"	2.5"
Felső és alsó csatlakozás	-	-
Központi szűrőszár	d26,7	d26,7
Átfolyásmérő	3/4"	1"
Csatlakozás	Felső csatlakozású	Felső csatlakozású
Keményvíz bypass	Igen	Igen
Kijelző	LCD	LCD
6 nyelvű	Igen	Igen
Illeszthető bypass	RX-F70D-34, RX-F70DL-34	RX-F70C-1, RX-F70CL-1
Illeszthető injektor	6301 ~ 6306	6301 ~ 6310
Árkat.	831	831



- Kék LED-es kijelző
- Intelligens felfelé áramló regenerálás
- Bekeverőszelep

**6 nyelvű vezérlőfej:**

- Angol
- Magyar
- Cseh
- Szerb
- Német
- Román

## 2022/Vezérlőfej tartozékok

Cikkszám	Megnevezés	Be / Ki	Térfogatáram 3 bar nyomá- son	Csatlakozás	Árkatégória
RX-F70A-1	Montázsblokk RX-63 vezérlőfejekhez—1"	1"	4.0	Horizontális	833
RX-F70B-34	By-pass szelep RX-65 vezérlőfejekhez—3/4"	3/4"	2.0	Horizontális	833
RX-F70FL-1	By-pass szelep RX-92 vezérlőfejhez—1"	1"		Horizontális	833

Névleges nyomás: 0,5 bar ~ 6 bar; Hőmérséklet tartomány: 5°C ~ 50°C



RX-F70A-1



RX-F70B-34



RX-F70FL-1

Cikkszám	Megnevezés	Ki / Be	Térfogatáram 3 bar nyomá- son	Csatlakozás	Árkatégória
RX-F70C-1	By-pass szelep RX-82 vezérlőfejekhez—1"	1"	4.0	Horizontális	833
RX-F70D-34	By-pass szelep RX-79 vezérlőfejekhez—3/4"	3/4"	2.0	Horizontális	833

Névleges nyomás: 0,5 bar ~ 6 bar; Hőmérséklet tartomány: 5°C ~ 50°C



RX-F70C-1



RX-F70D-34

Cikkszám	Megnevezés	Ki / Be	Térfogatáram 3 bar nyomá- son	Csatlakozás	Árkatégória
RX-F70CL-1	By-pass szelep RX-82-R vezérlőfejekhez—1"	1"	4.0	Vertikális	833
RX-F70DL-34	By-pass szelep RX-79-R vezérlőfejekhez—3/4"	3/4"	2.0	Vertikális	833

Névleges nyomás: 0,5 bar ~ 6 bar; Hőmérséklet tartomány: 5°C ~ 50°C



RX-F70CL-1



RX-F70DL-34

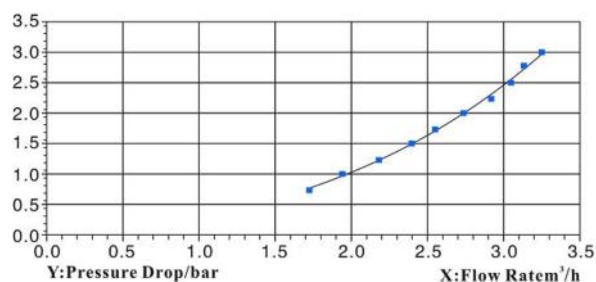
## 2022/Vízlágyító vezérlőfej távirányítóval



Modell	RX-105B/DVS
Termék jellemző	Automata mennyiségvezérelt vízlágyító vezérlőfej távirányítóval
Anyag	ABS + GF10
Feszültség	DC12V
Térfogatáram (Nyomásesés 1 bar)	1.95 m <sup>3</sup> /h
Térfogatáram (Nyomásesés 1.75 bar)	2.55 m <sup>3</sup> /h
Szolgáltatás Kv érték	1.95
Visszamosatás Kv érték	-
Bemenet / Kimenet	3/4"
Csatorna	1/2"
Sólé csatlakozás	3/8"
Csatlakozás	2.5"
Felső és alsó csatlakozás	-
Központi szűrőszár	1.05" OD
Átfolyásmérő	3/4"
Beépítés	Felső csatlakozású
Keményvíz bypass	Igen
Kijelző	-
Illeszthető bypass	RX-F70D/34
Illeszthető injektor	6301 ~ 6306 + DLFC & BLFC
Árkat.	831

## Jellemzők

- Magas térfogatáram: 2,55m<sup>3</sup>/h 1.75 bar nyomásesés mellett.
- Teljes távirányítás 80m-en belül.
- Sólétartály visszatöltés lágyított vízzel, só és víztakarékosság.
- Száraz sólértály üzemmód.
- Vakáció üzemmód.
- Belső keverési funkció.
- Gyantafertőtlenítés üzemmód—RX-GYAF kompatibilis.
- Ellenáramú regenerálás, só és víztakarékosság.
- Nyersvíz by-pass (szolgáltatás) a regenerálás során.



## 2022/Vízlágyító fejek kevertágyas rendszerekhez



RX-86/MB



RX-87/MB

Modell	RX-86/MB	RX-87/MB
Termék jellemző	Kevertágyas vízkezelő rendszer vezérlőfej	Kevertágyas vízkezelő rendszer vezérlőfej
Anyag	ABS + GF10	ABS + GF10
Feszültség	DC12V	DC12V
Térfogatáram (Nyomásesés 1 bar)	1.69 m <sup>3</sup> /h	3.31 m <sup>3</sup> /h
Térfogatáram (Nyomásesés 1.75 bar)	2.2 m <sup>3</sup> /h	4.6 m <sup>3</sup> /h
Szolgáltatás Kv érték	1.69	3.31
Bemenet / Kimenet	3/4"	1"
Csatorna	3/4"	3/4"
Felső szűrő	3/4"	1"
Lúg / Sav csatlakozás	3/8"	3/8"
Levegő bemenet	1/2"	1/2"
Levegő kimenet	3/4"	3/4"
Csatlakozás	Felső csatlakozású	Felső csatlakozású
Illeszthető Injektor	6301 ~ 6307	6301 ~ 6307
Kijelző	LED	LED
Árkat.	831	831

<b>Jellemzők</b>	• LED kijelző, távvezérlő jelbemenet, billentyűzár és egyéb funkciók
	• Első vagy második lépcsős sótalánított víz használata a regeneráláshoz, a programban átkapcsolható
	• Az anion és kation gyanta rétegződésének javításához a visszamosatás végén többször csatlakoztatja és lezárja a vizet
	• Ha nincs vízhasználat, a szelep szolgáltatás üzemmódban vár. Ha áramszünet van, bekapcsolás után gyors öblítésre áll a szelep.
	• Ellenállásmérés a kimeneten. Ha a kimenő víz nem megfelelő, automatikusan regenerál
<b>Alkalmazás</b>	Kevertágyas kation/anion gyantás sótalánító rendszerek

## 2022/Vízlágyító vezérlőfejek 2" és felső csatlakozással



RX-74A/DVS



RX-74C/DVS



RX-96SM/DVS



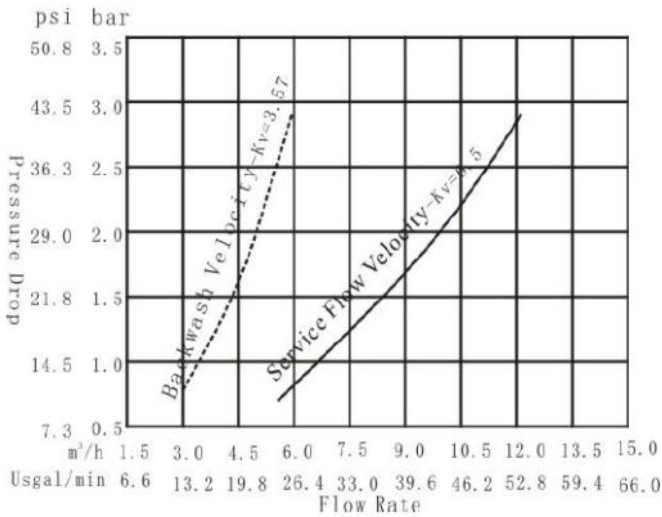
RX-99A/DVS



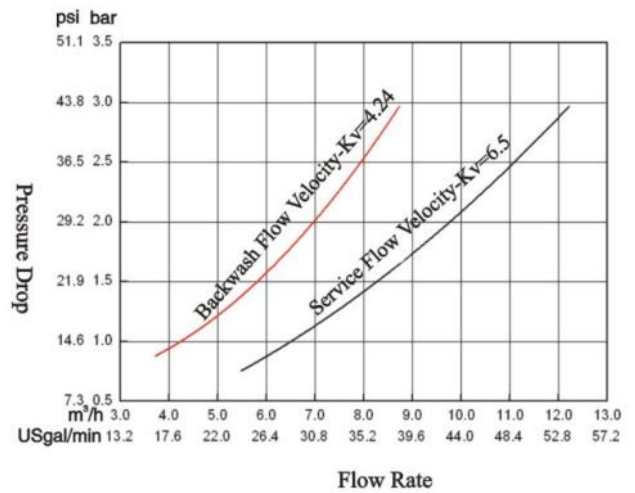
RX-112SM/DVS

Modell	RX-74A/DVS	RX-74C/DVS	RX-99A/DVS	RX-112SM/DVS	RX-96SM/DVS
Termék jellemző	Automata térfogat vezérelt lágyítófej	Automata térfogat vezérelt lágyítófej	Multi-funkcionális mennyiségvezérelt fej	Multi-funkcionális mennyiségvezérelt fej	Multi-funkcionális mennyiségvezérelt fej
Anyag	ABS + GF10	ABS + GF20	ABS + GF10	ABS + GF10	ABS + GF10
Feszültség	DC24V	DC24V	DC24V	DC24V	DC24V
Térfogatáram (Nyomásesés 1 bar)	6.5 m <sup>3</sup> /h	6.5 m <sup>3</sup> /h	14.5 m <sup>3</sup> /h	36.91 m <sup>3</sup> /h	45.72 m <sup>3</sup> /h
Max. térfogatáram (Nyomásesés 1.75 bar)	8.8 m <sup>3</sup> /h	9 m <sup>3</sup> /h	19 m <sup>3</sup> /h	48 m <sup>3</sup> /h	60.8 m <sup>3</sup> /h
Szolgáltatás Kv érték	6.5	6.5	14.5	36.91	45.72
Visszamosatás Kv érték	3.57	4.24	5.72	18.92	16.73
Bemenet / Kimenet	2"	2"	2"	DN65	DN80
Csatorna	1"	1"	1.5"	DN65	DN80
Sólé csatlakozás	1/2"	1/2"	3/4"	3/4"	3/4"
Csatlakozás	4"	4"	4"	-	-
Felső és alsó csatlakozás	-	-	-	DN80	DN100
Központi szűrőszár	d50	d50	d50	-	-
Átfolyásmérő	2"	2"	-	2.5"	3"
Beépítés	Felső csatlakozású	Felső csatlakozású	Felső csatlakozású	Oldalszerelt, állványos	Oldalszerelt, állványos
Keményvíz bypass	-	-	-	-	-
Kijelző	LED	Négyszámjegyű, digitális	LED	LED	LED
Illeszthető bypass	-	-	-	-	-
Illeszthető injektor	7401 ~ 7404	7401 ~ 7404	7702 ~ 7704	7801 ~ 7804	7804 ~ 7805
Árkat.	832	832	832	832	832

2022/Vízlágyító vezérlőfejek diagramjai

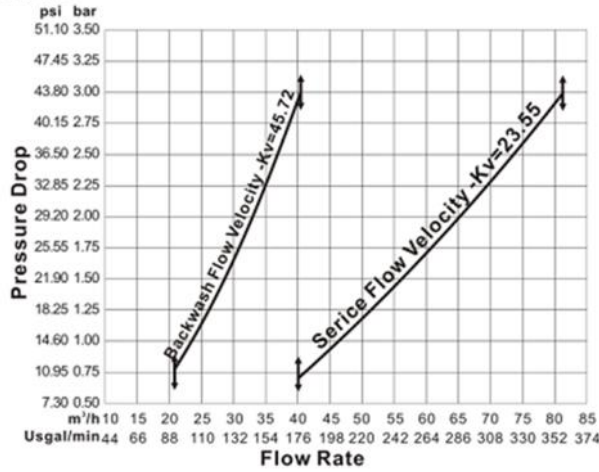


RX-74A/DVS

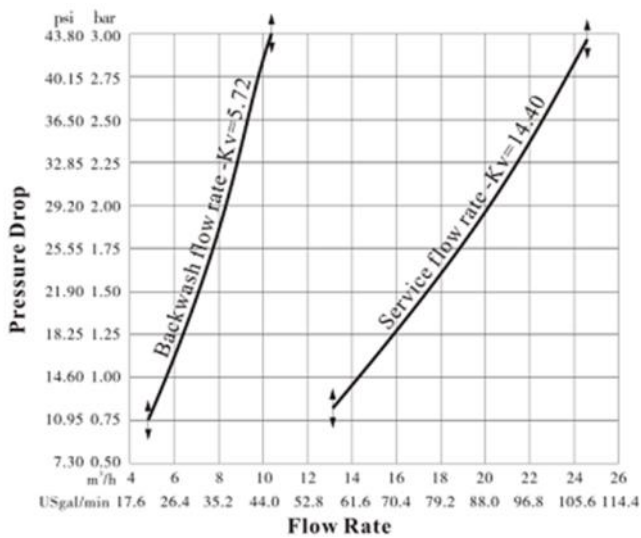


RX-74C/DVS

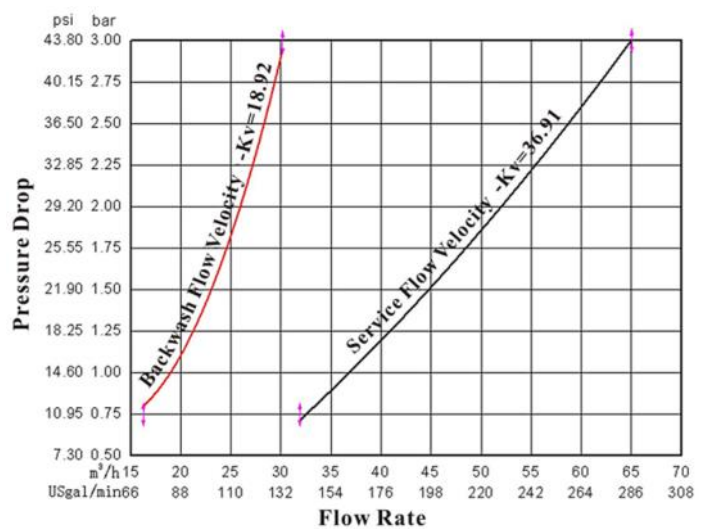
63550/63650



RX-96SM/DVS



RX-99A/DVS



RX-112SM/DVS

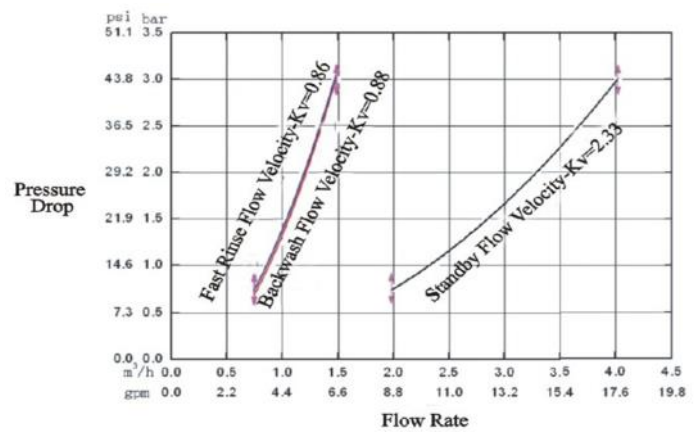
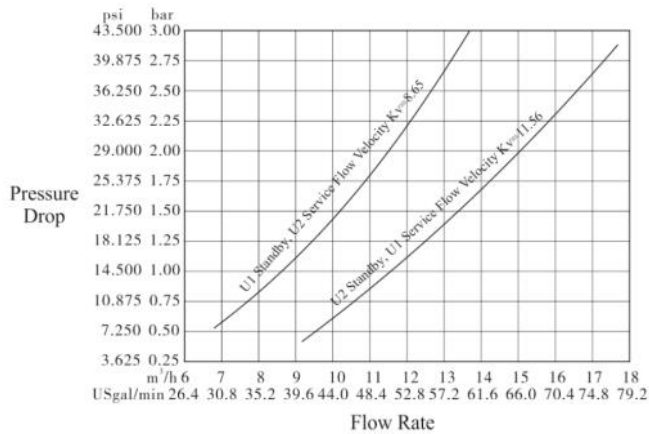
## 2022/Duplex vízlágyító vezérlőfejek



RX-135A/DVS



RX-73A/DVS



Modell	RX-73A/DVS	RX-135A/DVS
Termék jellemző	Térfogat vezérelt duplex lágyítófej	Térfogat vezérelt duplex lágyítófej
Disztribútor (az ár nem tartalmazza)	-	Felső disztribútor: 215-40-TM-0,25 Alsó disztribútor: 217-40-TM-0,25  Specifikációk a 10. oldalon.
Anyag	ABS + GF10	ABS + GF10
Feszültség	DC12V	DC24V
Térfogatáram (Nyomásesés 1 bar)	2.33 m³/h	8.65 m³/h
Max. térfogatáram (Nyomásesés 1.75 bar)	3.2 m³/h	11.65 m³/h
Szolgáltatás Kv érték	2.33	8.66
Visszamosatás Kv érték	0.88	-
Bemenet / Kimenet	1"	1.5"
Csatorna	1/2"	3/4"
Sólé csatlakozás	3/8"	1/2"
Csatlakozás	2.5"	4"
Felső és alsó csatlakozás	-	d40
Központi szűrőszár	d26,7	d40
Átfolyásmérő	-	1.5"
Beépítés	Felső csatlakozású	Felső csatlakozású, egy oszlop szolgálatban, egy készletben
Keményvíz bypass	-	-
Kijelző	LED	LED
Illeszthető bypass	-	-
Illeszthető injektor	6301 ~ 6310	2# (5468235)
Árkat.	831	832



## 2022/Iker vízlágyító vezérlőfejek



RX-74A-DVS



RX-99A/DVS



RX-96SM/DVS



RX-112SM/DVS

Modell	RX-65AB1/DVS	RX-63AB1/DVS	RX-92AB1/DVS	RX-74AB1/DVS	RX-99AB1/DVS	RX-112AB1/DVS	RX-96AB1/DVS
Termék jellemző	Térfogatvezérelt lágyítófej	Térfogatvezérelt lágyítófej	Térfogatvezérelt lágyítófej	Térfogatvezérelt lágyítófej	Térfogatvezérelt lágyítófej	Térfogatvezérelt lágyítófej	Térfogatvezérelt lágyítófej
Anyag	ABS + GF10	ABS + GF10	ABS + GF10	ABS + GF10	ABS + GF10	ABS + GF10	ABS + GF10
Feszültség	2 pcs DC12V	2 pcs DC12V	2 pcs DC12V	2 pcs DC24V	2 pcs DC24V	2 pcs DC24V	2 pcs DC12V
Térfogatáram (Nyomásesés 1 bar)	2 x 2.33 m <sup>3</sup> /h	2 x 3.1 m <sup>3</sup> /h	2 x 4.77 m <sup>3</sup> /h	2 x 6.5 m <sup>3</sup> /h	2 x 14.40 m <sup>3</sup> /h	2 x 36 m <sup>3</sup> /h	2 x 45.72 m <sup>3</sup> /h
Max. térfogatáram (Nyomásesés 1.75 bar)	2 x 3.2 m <sup>3</sup> /h	2 x 4.2 m <sup>3</sup> /h	2 x 6.6 m <sup>3</sup> /h	2 x 9.0 m <sup>3</sup> /h	2 x 18.4 m <sup>3</sup> /h	2 x 48 m <sup>3</sup> /h	2 x 60.8 m <sup>3</sup> /h
Szolgáltatás Kv érték	2 x 2.33	2 x 3.13	2 x 4.77	2 x 6.5	2 x 14.40	2 x 36	2 x 45.72
Visszamosatás Kv érték	2 x 0.88	2 x 1.25	-	2 x 3.57	2 x 5.72	2 x 19	2 x 16.73
Bemenet / Kimenet	2 x 1"	2 x 1"	2 x 1"	2 x 2"	2 x 2"	2 x DN65	2 x DN80
Csatorna	2 x 1/2"	2 x 1/2"	2 x 3/4"	2 x 1"	2 x 1.5"	2 x DN65	2 x DN80
Sólé csatlakozás	2 x 3/8"	2 x 3/8"	2 x 3/8"	2 x 1/2"	2 x 3/4"	2 x 3/4"	2 x 3/4"
Csatlakozás	2 x 2.5"	2 x 2.5"	2 x 2.5"	2 x 4"	2 x 4"	-	-
Felső és alsó csatlakozás	-	-	-	-	-	2 x DN80	2 x DN100
Központi szűrőszár	2 x d26,7	2 x d26,7	d32	2 x d50	2 x d50	-	-
Átfolyásmérő	2 x 3/4"	2 x 1"	-	2 x 2"	2 x 2"	2 x 2.5"	2 x 3"
Beépítés	Felső csatlakozású	Felső csatlakozású	Felső csatlakozású	Felső csatlakozású	Felső csatlakozású	Oldalt szerelt, állványos	Oldalt szerelt, állványos
Kialakítás	2 db vezérlőfej + kommunikációs kábel PVC csővezetés nélkül						
Keményvíz bypass	-	-	-	-	-	-	-
Kijelző	Kijelző	Kijelző	LED	LED	LED	LED	LED
Illeszthető bypass	-	-	-	-	-	-	-
Illeszthető injektor	6301 ~ 6310	6301 ~ 6310	6302 ~ 6310	17610.2# ~ 17610.3#	7401 ~ 7404	7801 ~ 7804	7804 ~ 7805
Árkat.	831	831	831	832	832	832	832

## 2022/Duplex vízlágyító vezérlőfej



RX-74A-DVS



RX-99A/DVS



RX-96SM/DVS

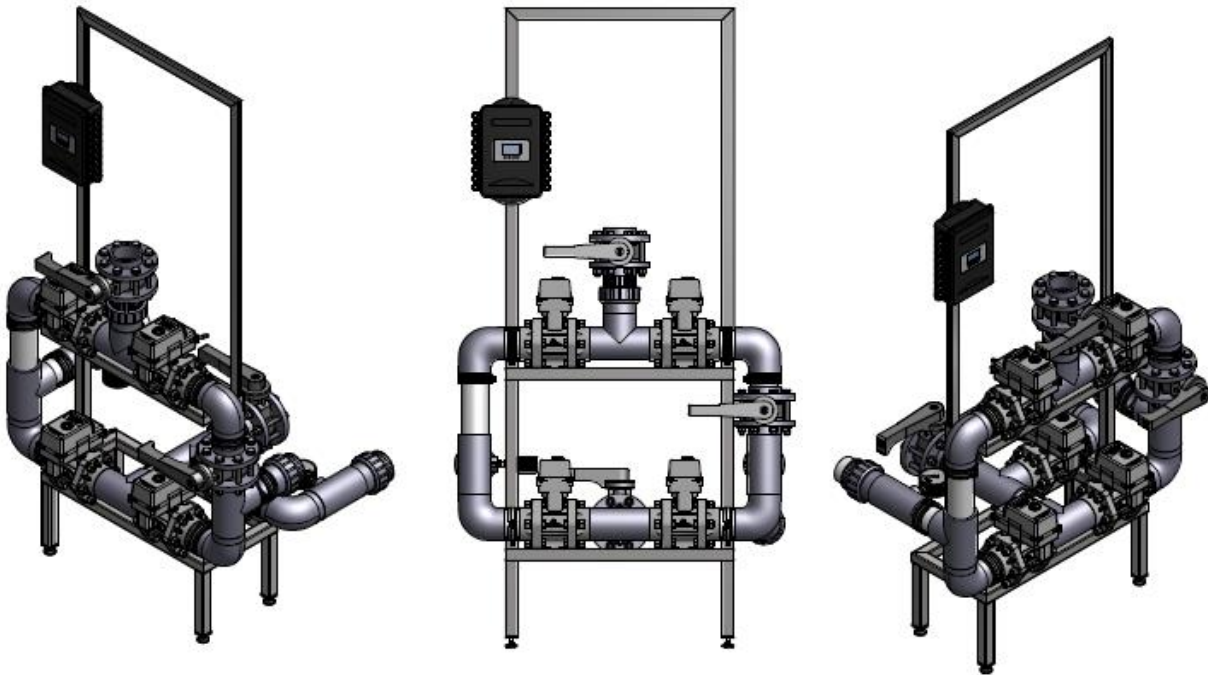


RX-112SM/DVS

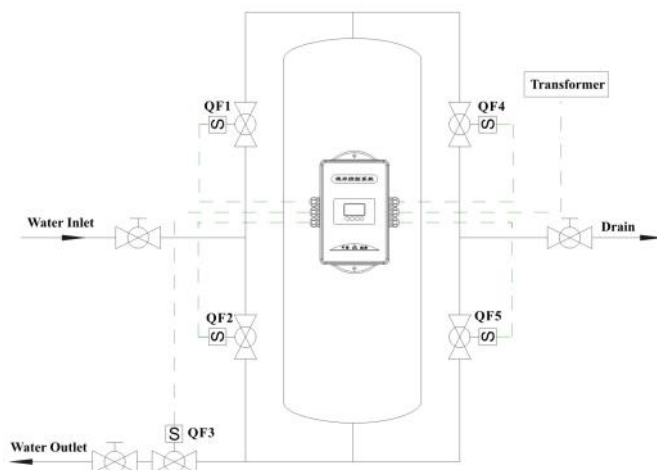
Modell	RX-65AB2/DVS	RX-63AB2/DVS	RX-92AB2/DVS	RX-74AB2/DVS	RX-99AB2/DVS	RX-112AB2/DVS	RX-96AB2/DVS
Termék jellemző	Térfogatvezérelt lágyítófej	Térfogatvezérelt lágyítófej	Térfogatvezérelt lágyítófej	Térfogatvezérelt lágyítófej	Térfogatvezérelt lágyítófej	Térfogatvezérelt lágyítófej	Térfogatvezérelt lágyítófej
Anyag	ABS + GF10	ABS + GF10	ABS + GF10	ABS + GF10	ABS + GF10	ABS + GF10	ABS + GF10
Feszültség	DC12V	DC12V	DC12V	DC12V	DC12V	DC12V	DC12V
Térfogatáram (Nyomásesés 1 bar)	2.33 m <sup>3</sup> /h	3.1 m <sup>3</sup> /h	4.77 m <sup>3</sup> /h	6.5 m <sup>3</sup> /h	14.40 m <sup>3</sup> /h	36 m <sup>3</sup> /h	45.72 m <sup>3</sup> /h
Max. térfogatáram (Nyomásesés 1.75 bar)	3.2 m <sup>3</sup> /h	4.2 m <sup>3</sup> /h	6.6 m <sup>3</sup> /h	9.0 m <sup>3</sup> /h	18.4 m <sup>3</sup> /h	48 m <sup>3</sup> /h	60.8 m <sup>3</sup> /h
Szolgáltatás Kv érték	2.33	3.13	4.77	6.5	14.40	36	45.72
Visszamosatás Kv érték	0.88	1.25	-	3.57	5.72	19	16.73
Bemenet / Kimenet	2 x 1"	2 x 1"	2 x 1"	2 x 2"	2 x 2"	2 x DN65	2 x DN80
Csatorna	2 x 1/2"	2 x 1/2"	2 x 3/4"	2 x 1"	2 x 1.5"	2 x DN65	2 x DN80
Sólé csatlakozás	2 x 3/8"	2 x 3/8"	2 x 3/8"	2 x 1/2"	2 x 3/4"	2 x 3/4"	2 x 3/4"
Csatlakozás	2 x 2.5"	2 x 2.5"	2 x 2.5"	2 x 4"	2 x 4"	-	-
Felső és alsó csatlakozás	-	-	-	-	-	2 x DN80	2 x DN100
Központi szűrőszár	2 x d26,7	2 x d26,7	d32	2 x d50	2 x d50	-	-
Átfolyásmérő	2 x 3/4"	2 x 1"	-	2 x 2"	2 x 2"	2 x 2.5"	2 x 3"
Beépítés	Felső csatlakozású	Felső csatlakozású	Felső csatlakozású	Felső csatlakozású	Felső csatlakozású	Oldal szerelt, állványos	Oldal szerelt, állványos
Kialakítás	2 db vezérlőfej + kommunikációs kábel PVC csövezés nélkül + 3 útú szelep						
Keményvíz bypass	-	-	-	-	-	-	-
Kijelző	Kijelző	Kijelző	LED	LED	LED	LED	LED
Illeszthető bypass	-	-	-	-	-	-	-
Illeszthető injektor	6301 ~ 6310	6301 ~ 6310	6302 ~ 6310	17610.2# ~ 17610.3#	7401 ~ 7404	7801 ~ 7804	7804 ~ 7805
Árkat.	831	831	831	832	832	832	832

## 2022/Egyedi szeleprendszerek

						843
Cikkszám	Megnevezés	Be/Ki	Visszamosatás és csatorna	Méret (mm) Ma x Ho x Szé	Átfolyás Dp=0,2bar	Mosatási térf. áram Dp=0,8bar
RX-FVS/D63	RX automata idő vezérelt egyedi motoros szeleprendszer	DN50 Ø63	DN50 Ø63	2150x1100x1100	20 m <sup>3</sup> /h	30 m <sup>3</sup> /h
RX-FVS/D75	RX automata idő vezérelt egyedi motoros szeleprendszer	DN63 Ø75	DN63 Ø75	2150x1100x1100	50 m <sup>3</sup> /h	75 m <sup>3</sup> /h
RX-FVS/D90	RX automata idő vezérelt egyedi motoros szeleprendszer	DN80 Ø90	DN80 Ø90	2150x1100x1100	80 m <sup>3</sup> /h	120 m <sup>3</sup> /h



Folyamatábra és az elektronikus golyóscsapok állapot táblázata



## Tartozékok:

- Nemesacél keret
- 5db RX motoros szelep
- PVC csövezés
- RX motoros szelepvezérlő

Üzemi nyomás:  
Hőmérséklet:

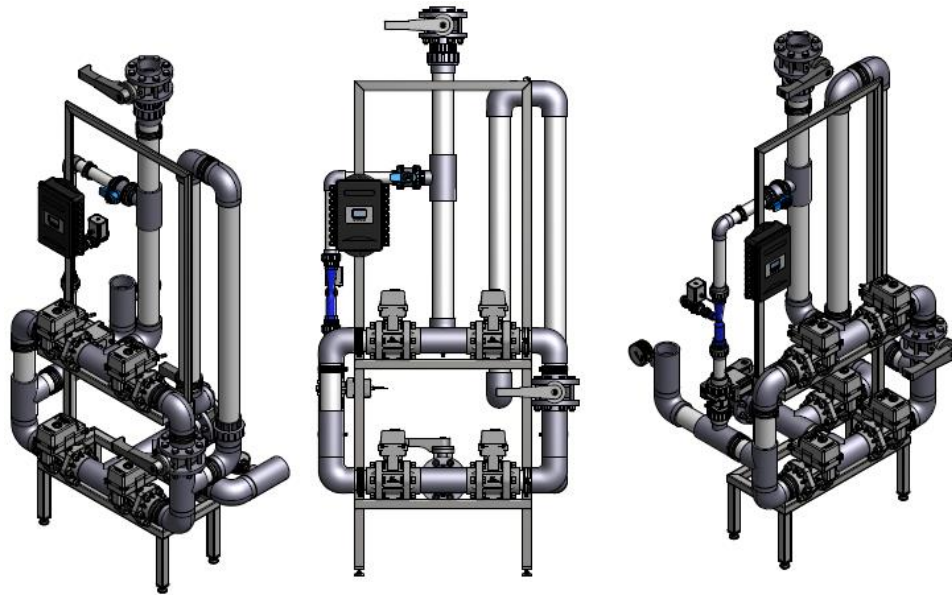
max. 10 bar  
4-50°C

Üzemállapot	QF1	QF2	QF3	QF4	QF5
Szolgáltatás	Nyitott		Nyitott		
Visszamosás		Nyitott		Nyitott	
Gyors öblítés	Nyitott				Nyitott

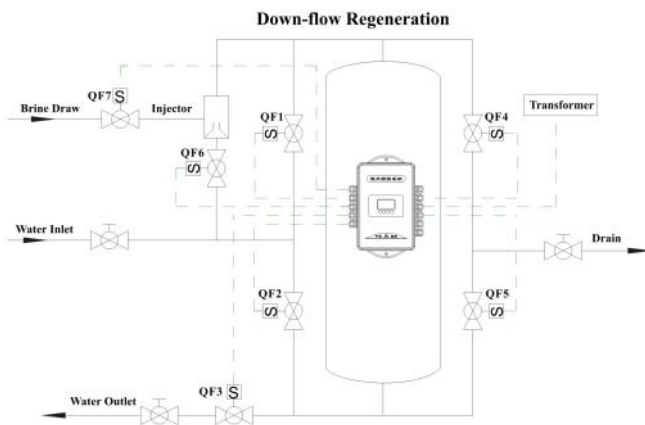
## 2022/Egyedi szeleprendszerek

Cikkszám	Megnevezés	Be/Ki	Visszamosatás és csatorna	Méret (mm) Ma x Ho x Szé	Átfolyás Dp=0,2bar	Mosási térf. áram Dp=0,8bar
RX-SVS/D63	RX automata idő vezérelt egyedi motoros szeleprendszer	DN50 Ø63	DN50 Ø63	2150x1100x1100	20 m <sup>3</sup> /h	30 m <sup>3</sup> /h
RX-SVS/D75	RX automata idő vezérelt egyedi motoros szeleprendszer	DN63 Ø75	DN63 Ø75	2150x1100x1100	50 m <sup>3</sup> /h	75 m <sup>3</sup> /h
RX-SVS/D90	RX automata idő vezérelt egyedi motoros szeleprendszer	DN80 Ø90	DN80 Ø90	2150x1100x1100	80 m <sup>3</sup> /h	120 m <sup>3</sup> /h

843



## Folyamatábra és az elektronikus golyóscsapok állapot táblázata



## Tartozékok:

- Nemesacél keret
- 6db RX motoros szelep
- PVC csövezés
- RX motoros szelepvezérlő

Üzemi nyomás:

max. 10 bar

Hőmérséklet:

4-50°C

Üzemállapot	QF1	QF2	QF3	QF4	QF5	QF6	QF7
Szolgáltatás	Nyitott		Nyitott				
Visszamosás		Nyitott		Nyitott			
Sólé felszívás					Nyitott	Nyitott	Nyitott
Lassú öblítés					Nyitott	Nyitott	
Gyors öblítés	Nyitott				Nyitott		
Sólé visszatöltés	Nyitott		Nyitott				Nyitott

**Főbb felhasználási területek, alkalmazhatóság**

A vezérlő két vezetékes elektronikus golyóscsapjaink segítségével alkalmas szűrő, lágyító és kevertágyas sóalanító vízkezelő rendszerek üzemeltetésére.

**Termékjellemzők**

Az elektronikus golyóscsapjainkkal együtt használható (DN20~DN100)

Figyelmeztet hosszabb üzemszünet esetén.

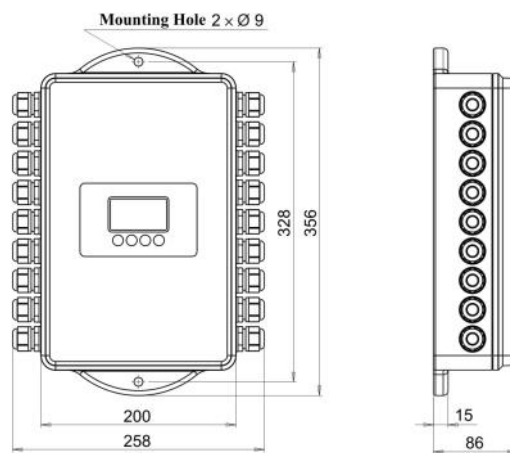
Ha az üzemszünet meghaladja a 3 napot, a időjelző „12:12” villogni kezd, hogy emlékeztessen az új időbeállításra. Az egyéb paramétereket nem kell újra beállítani. A működés folytatódik az áramellátás visszaállítása után.

Billentyűzár

Ha 1 percig nem használja a gombokat a vezérlőn, kigyullad a billentyűzár jelzőfény, ami azt jelenti, hogy bekapcsolt a billentyűzár. A kioldáshoz nyomja meg és tartsa lenyomva 5 másodpercig és gombokat. Ezzel megelőzhető a nem megfelelő működés.

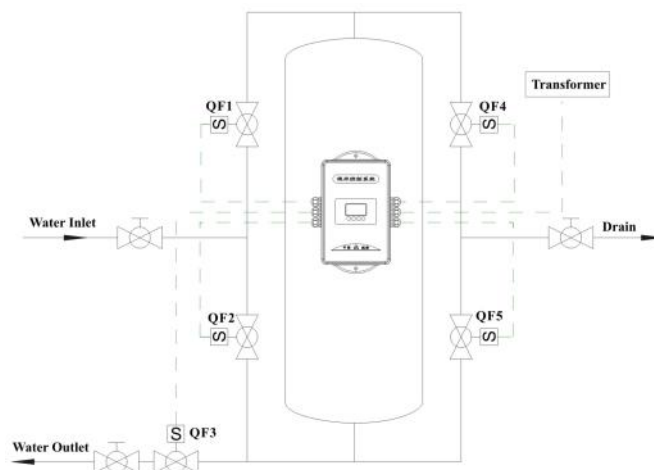
**Dinamikus LCD kijelző**

Áttekinthető LCD kijelző

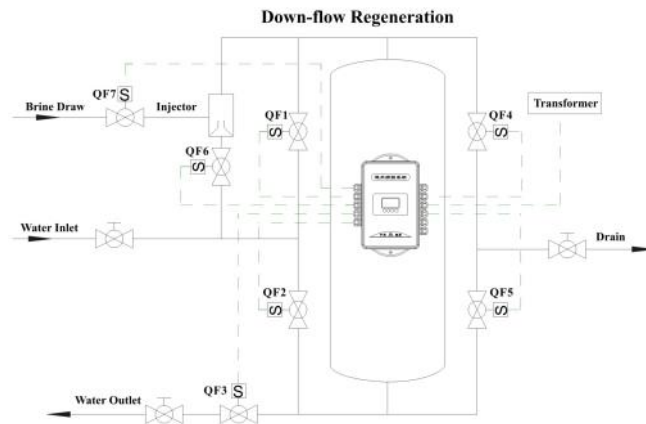


841

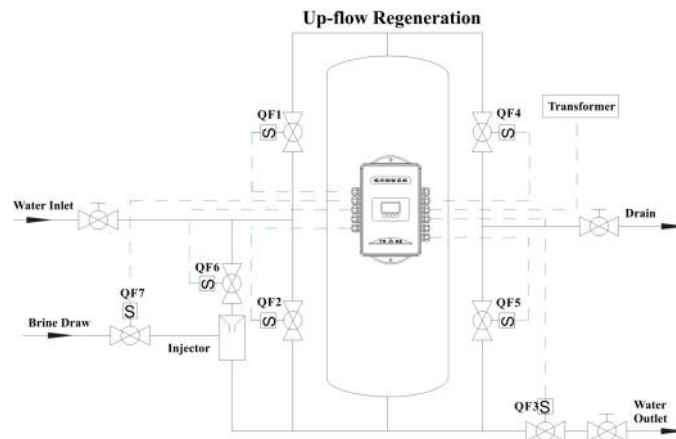
Model	Megnevezés	Transzf. bemenet	Transzf. kimenet	Környezeti hőmérséklet
RX-109	RX motoros szelepvezérlő szűrű és vízlágyító berendezésekhez	AC230~240 V / 50~60 Hz	DC24V, 2.0A	5-50 °C

**Folyamatábra és az elektronikus golyóscsapok állapot táblázata**

Üzemállapot	QF1	QF2	QF3	QF4	QF5
Szolgáltatás	Nyitott		Nyitott		
Visszamosás		Nyitott		Nyitott	
Gyors öblítés	Nyitott				Nyitott



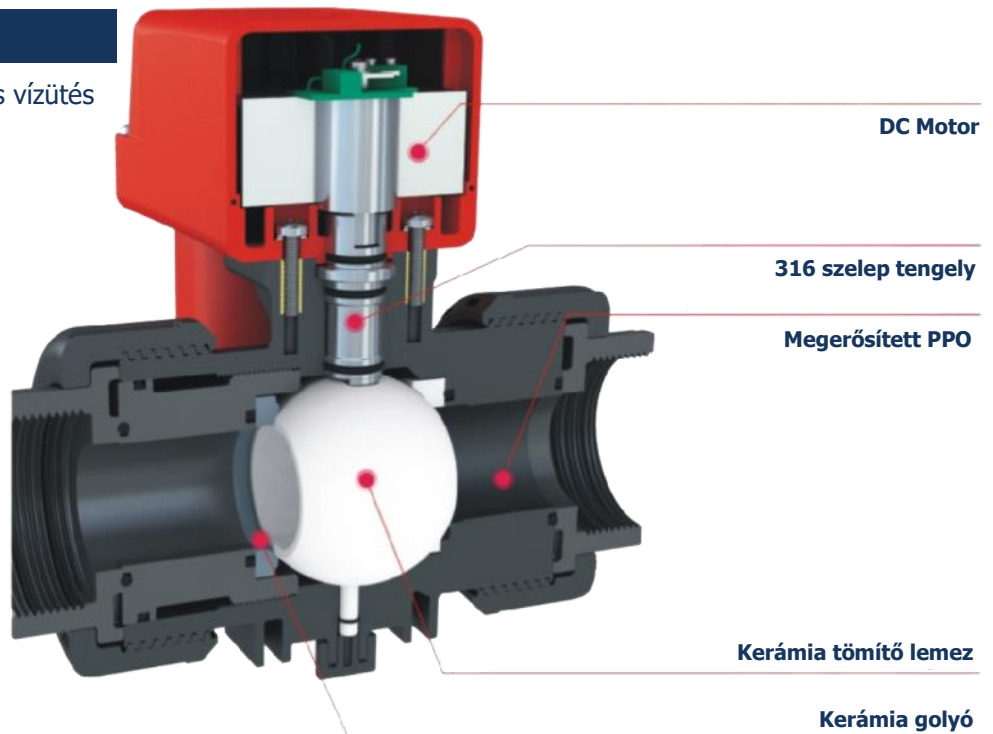
Üzemállapot	QF1	QF2	QF3	QF4	QF5	QF6	QF7
Szolgáltatás	Nyitott		Nyitott				
Visszamosás		Nyitott		Nyitott			
Sólé felszívás					Nyitott	Nyitott	Nyitott
Lassú öblítés					Nyitott	Nyitott	
Gyors öblítés	Nyitott				Nyitott		
Sólé visszatöltés	Nyitott		Nyitott				Nyitott



Üzemállapot	QF1	QF2	QF3	QF4	QF5	QF6	QF7
Szolgáltatás	Nyitott		Nyitott				
Visszamosás		Nyitott		Nyitott			
Sólé felszívás				Nyitott		Nyitott	Nyitott
Lassú öblítés				Nyitott		Nyitott	
Gyors öblítés	Nyitott				Nyitott		
Sólé visszatöltés	Nyitott		Nyitott				Nyitott

## Tulajdonságok

- Lassú pozícióváltás - nincs vízütés
- Nagy térfogatáram
- Alacsony feszültség
- Hosszú élettartam
- Sav és lúgálló



# C B V - 3 - 1 5 M T SS

### Kialakítás

- - egyenes  
- 3 - - 3 utú

### Méret

DN	d	Hüvelyk
DN15	d20	1/2"
DN20	d25	3/4"
DN25	d32	1"
DN32	d40	1 1/4"
DN40	d50	1 1/2"
DN50	d63	2"
DN65	d75	
DN80	d90	

### Anyag

' - erősített PPO  
S - 304 rozsdamentes acél  
SS - 316 rozsdamentes acél

### Csatlakozás

T - menetes  
G - ragasztható UPVC  
F - karimás

### Működtetés

M - kézi  
T - időzített  
2 - 2 vezetékes  
alaphelyzetben zárt  
3 - 3 vezetékes  
5 - 5 vezetékes végállás  
visszajelzéssel  
P - pneumatikus

## 2022/Kerámia Golyóscsap

## Kézi működtetésű, ragasztható (csatlakozású) UPVC

842

Cikkszám	Megnevezés	Méret	Feszültség
CBV-15MG(*)	Kézi működtetésű, kerámia golyóscsap	DN15	-
CBV-20MG	Kézi működtetésű, kerámia golyóscsap	DN20	-
CBV-25MG	Kézi működtetésű, kerámia golyóscsap	DN25	-
CBV-32MG	Kézi működtetésű, kerámia golyóscsap	DN32	-
CBV-40MG	Kézi működtetésű, kerámia golyóscsap	DN40	-
CBV-50MG	Kézi működtetésű, kerámia golyóscsap	DN50	-
CBV-65MG(*)	Kézi működtetésű, kerámia golyóscsap	DN65	-
CBV-80MG(*)	Kézi működtetésű, kerámia golyóscsap	DN80	-



## Kézi működtetésű, három—utú, ragasztható (csatlakozású) UPVC golyóscsap

842

Cikkszám	Megnevezés	Méret	Feszültség
CBV-3-25MG	Kézi működtetésű, három—utú kerámia golyóscsap	DN25	-
CBV-3-32MG	Kézi működtetésű, három—utú kerámia golyóscsap	DN32	-
CBV-3-40MG	Kézi működtetésű, három—utú kerámia golyóscsap	DN40	-
CBV-3-50MG	Kézi működtetésű, három—utú kerámia golyóscsap	DN50	-

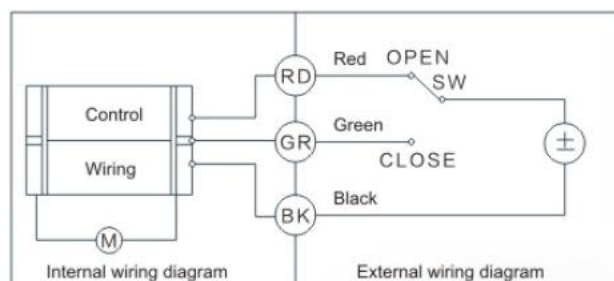


## Elektronikus, három—utú, menetes (csatlakozású) golyóscsap

842

Cikkszám	Megnevezés	Méret	Nyitási és zárási idő	Feszültség
CBV-3-25-3T(*)	Elektronikus, három—utú kerámia golyóscsap	DN25	7.5 sec	24V
CBV-3-32-3T(*)	Elektronikus, három—utú kerámia golyóscsap	DN32	7.5 sec	24V
CBV-3-40-3T(*)	Elektronikus, három—utú kerámia golyóscsap	DN40	7.5 sec	24V
CBV-3-50-3T(*)	Elektronikus, három—utú kerámia golyóscsap	DN50	7.5 sec	24V

Három vezérlőkábel; egy közös és egy-egy a két járathoz.



A (\*) megjelölt termékeket nem tartjuk raktáron, beérkezési határideje a rendeléstől számított 6-8 hét. Megnevezés esetén további típusokat is fogunk tartani. Kérjük keresse kollégánkat.



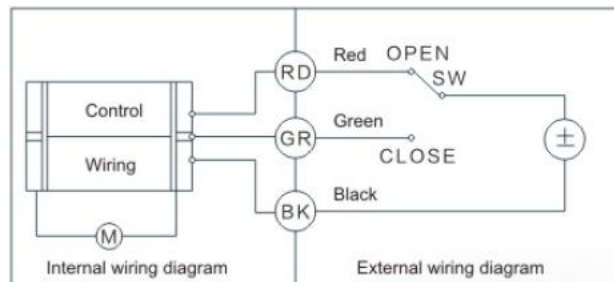
## 2022/Kerámia Golyóscsap

## Elektronikus, három-utú, ragasztható (csatlakozású) golyóscsap

842

Cikkszám	Megnevezés	Méret	Nyitási és zárási idő	Feszültség
CBV-3-25-3G	Elektronikus, három-utú kerámia golyóscsap	DN25	7.5 sec	24V
CBV-3-32-3G(*)	Elektronikus, három-utú kerámia golyóscsap	DN32	7.5 sec	24V
CBV-3-40-3G(*)	Elektronikus, három-utú kerámia golyóscsap	DN40	7.5 sec	24V
CBV-3-50-3G	Elektronikus, három-utú kerámia golyóscsap	DN50	7.5 sec	24V

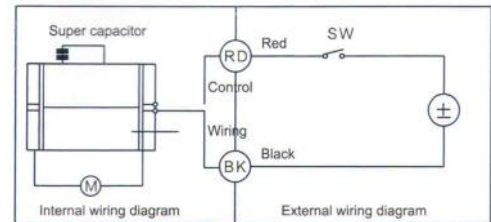
Három vezérlőkábel; egy közös és egy-egy a két járathoz.



## Elektronikus, menetes csatlakozású, 2 vezetékes golyóscsap, alaphelyzetben zárt

842

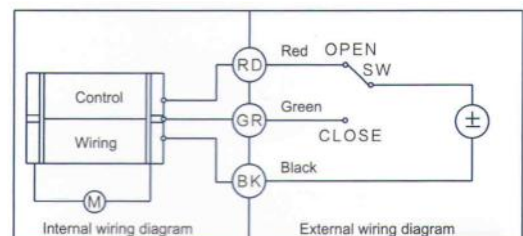
Cikkszám	Megnevezés	Méret	Feszültség
CBV-15-2T(*)	Elektronikus,menetes,2 vezetékes kerámia golyóscsap NC	DN15	24V
CBV-20-2T(*)	Elektronikus,menetes,2 vezetékes kerámia golyóscsap NC	DN20	24V
CBV-25-2T(*)	Elektronikus,menetes,2 vezetékes kerámia golyóscsap NC	DN25	24V



## Elektronikus, menetes csatlakozású, 3 vezetékes golyóscsap

842

Cikkszám	Megnevezés	Méret	Feszültség
CBV-15-3T(*)	Elektronikus,menetes,3 vezetékes kerámia golyóscsap	DN15	24V
CBV-20-3T(*)	Elektronikus,menetes,3 vezetékes kerámia golyóscsap	DN20	24V
CBV-25-3T(*)	Elektronikus,menetes,3 vezetékes kerámia golyóscsap	DN25	24V
CBV-32-3T(*)	Elektronikus,menetes,3 vezetékes kerámia golyóscsap	DN32	24V
CBV-40-3T(*)	Elektronikus,menetes,3 vezetékes kerámia golyóscsap	DN40	24V
CBV-50-3T(*)	Elektronikus,menetes,3 vezetékes kerámia golyóscsap	DN50	24V



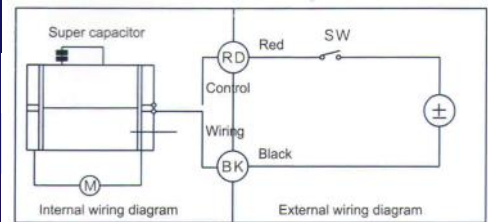
A (\*) megjelölt termékeket nem tartjuk raktáron, beérkezési határideje a rendeléstől számított 6-8 hét.  
Megegyezés esetén további típusokat is fogunk tartani. Kérjük keresse kollégánkat.

## 2022/Kerámia Golyóscsap



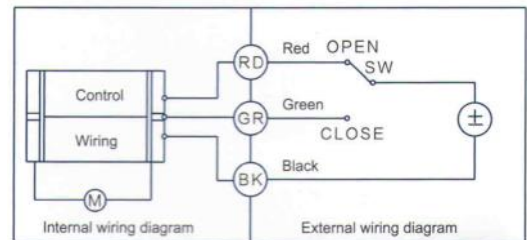
## Elektronikus, ragasztható, 2 vezetékes golyóscsap, alaphelyzetben zárt

Cikkszám	Megnevezés	Méret	Feszültség
CBV-15-2G(*)	Elektronikus, ragasztható, 2 vezetékes, kerámia golyóscsap	DN15	24V
CBV-20-2G	Elektronikus, ragasztható, 2 vezetékes, kerámia golyóscsap	DN20	24V
CBV-25-2G	Elektronikus, ragasztható, 2 vezetékes, kerámia golyóscsap	DN25	24V



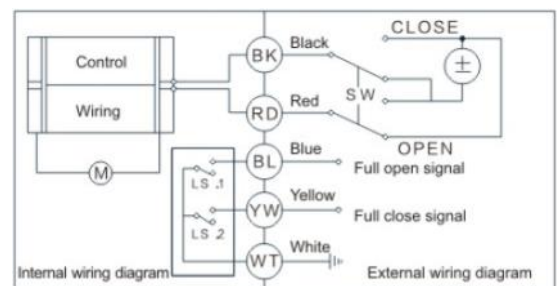
## Elektronikus, ragasztható, 3 vezetékes golyóscsap

Cikkszám	Megnevezés	Méret	Feszültség
CBV-15-3G(*)	Elektronikus, ragasztható, 3 vezetékes kerámia golyóscsap	DN15	24V
CBV-20-3G	Elektronikus, ragasztható, 3 vezetékes kerámia golyóscsap	DN20	24V
CBV-25-3G	Elektronikus, ragasztható, 3 vezetékes kerámia golyóscsap	DN25	24V
CBV-32-3G(*)	Elektronikus, ragasztható, 3 vezetékes kerámia golyóscsap	DN32	24V
CBV-40-3G	Elektronikus, ragasztható, 3 vezetékes kerámia golyóscsap	DN40	24V
CBV-50-3G	Elektronikus, ragasztható, 3 vezetékes kerámia golyóscsap	DN50	24V
CBV-65-3G(*)	Elektronikus, ragasztható, 3 vezetékes kerámia golyóscsap	DN65	24V
CBV-80-3G(*)	Elektronikus, ragasztható, 3 vezetékes kerámia golyóscsap	DN80	220V



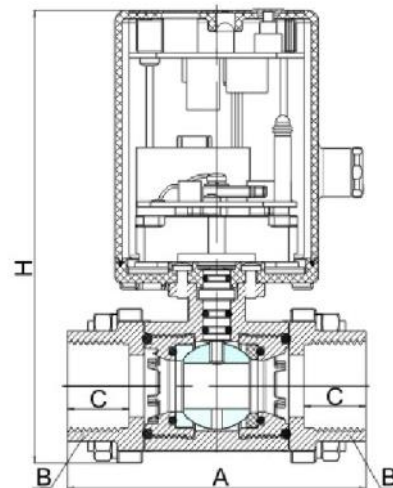
## Elektronikus, ragasztható, 5 vezetékes, végállás visszajelzéssel

Cikkszám	Megnevezés	Méret	Feszültség
CBV-15-5G(*)	Elektronikus, ragasztható, 5 vezetékes kerámia golyóscsap	DN15	24V
CBV-20-5G	Elektronikus, ragasztható, 5 vezetékes kerámia golyóscsap	DN20	24V
CBV-25-5G(*)	Elektronikus, ragasztható, 5 vezetékes kerámia golyóscsap	DN25	24V
CBV-32-5G(*)	Elektronikus, ragasztható, 5 vezetékes kerámia golyóscsap	DN32	24V
CBV-40-5G(*)	Elektronikus, ragasztható, 5 vezetékes kerámia golyóscsap	DN40	24V
CBV-50-5G	Elektronikus, ragasztható, 5 vezetékes kerámia golyóscsap	DN50	24V
CBV-65-5G	Elektronikus, ragasztható, 5 vezetékes kerámia golyóscsap	DN65	24V
CBV-80-5G	Elektronikus, ragasztható, 5 vezetékes kerámia golyóscsap	DN80	24V



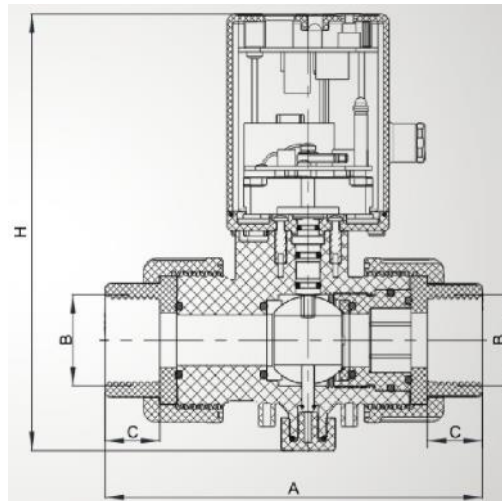
A (\*) megjelölt termékeket nem tartjuk raktáron, beérkezési határideje a rendeléstől számított 6-8 hét.  
Megegyezés esetén további típusokat is fogunk tartani. Kérjük keresse kollégánkat.

## 2022/Golyós szelep öntözőrendszerekhez



842

Cikkszám	Megnevezés	DN	A	B	C	H	Nyitási-zárási idő (s)	Fesz.	Anyag
CBV-25-TSS	Idővezérelt elektronikus golyós szelep	DN25	95	1"	20	147	3	24V	304SS



842

Cikkszám	Megnevezés	DN	A	B	C	H	Nyitási-zárási idő (s)	Fesz.	Anyag
CBV-15-T	Idővezérelt elektronikus golyós szelep	DN15	111	1/2"	14	144	3	24V	PPO
CBV-20-T	Idővezérelt elektronikus golyós szelep	DN20	103.7	3/4"	15.5	144.5	3	24V	PPO
CBV-25-T	Idővezérelt elektronikus golyós szelep	DN25	138	1"	20	159.5	3	24V	PPO

## Az elektronikus golyós szelepek működési elve

Egyedileg szabályozható a nyitási és zárási idő beállításával.

1. A nyitási és zárási idő beállítása.
2. Két típusú nyitási és zárási időtartomány:  
000:01 ~ 999:59 (óra : perc)  
000:15 ~ 999:59 (perc: másodperc)
3. A nyitási vagy zárási állapot kijelzésre kerül.
4. Az adatok kikapcsoláskor automatikusan mentésre kerülnek.

## 2022/Mágneskercsek

## MV Mágneskercsek

## Jellemzők:

- Impulzus vezérelt membrános kialakítás miatt kevesebb energiafogyasztás hosszú ideig tartó üzemelés alatt
- Nyomás alatti rendszerekhez nyitás 0.3bar-tól
- Élettartam akár 1 millió ciklus

Szállított közeg: Levegő, víz, olaj, stb.

Folyadék hőmérséklet:

- NBR: -10°C ~ 80°C

Üzemi nyomás: 0,3 bar ~ 16 bar

Feszültség:

- DC—24V
- AC—24V
- 220V / 50 Hz

Tűrés: ± 10%

Anyag: Test— sárgaréz

Tömítés: NBR

Armatúra cső: Rozsdamentes acél 304

Mozgó rész: Rozsdamentes acél 430F

Statikus mag: Rozsdamentes acél 430F

Rugó: Rozsdamentes acél 304



S21B coil

333

Nyomáskapcsoló			
	Cikkszám	Tömlő külső átmérő	Jellemző
	HPS-04	1/4"	Zárt — Állítható
	LPS-04	1/4"	Nyitott — Alacsony
	HCPS-04	1/4"	Zárt — Magas



ES-18C

964

Cikkszám	Megnevezés	Alapállapot
ES-18O	Nyomáskapcsoló 1/8" - állítható: 1-10bar között, gumisapkával	Nyitott - barna
ES-18C	Nyomáskapcsoló 1/8" - állítható: 1-10bar között, gumisapkával	Zárt - kék

## 2022/Mágnesszelepek

967

Cikkszám	Megnevezés	Feszültség	Méret	Kv érték	Tömítés	Alaphelyzetben
MV-38-240V	Mágnesszelep tekerccsel	240V	3/8"	3.83 m <sup>3</sup> /h	NBR	Zárt
MV-12-240V	Mágnesszelep tekerccsel	240V	1/2"	3.83 m <sup>3</sup> /h	NBR	Zárt
MV-34-240V	Mágnesszelep tekerccsel	240V	3/4"	7.93 m <sup>3</sup> /h	NBR	Zárt
MV-10-240V	Mágnesszelep tekerccsel	240V	1"	10.23 m <sup>3</sup> /h	NBR	Zárt
MV-54-240V	Mágnesszelep tekerccsel	240V	5/4"	20.47 m <sup>3</sup> /h	NBR	Zárt
MV-64-240V	Mágnesszelep tekerccsel	240V	6/4"	24.73 m <sup>3</sup> /h	NBR	Zárt
MV-20-240V	Mágnesszelep tekerccsel	240V	2"	40.94 m <sup>3</sup> /h	NBR	Zárt

967

Cikkszám	Megnevezés	Feszültség	Méret	Kv érték	Tömítés	Alaphelyzetben
MV-38-DC24V	Mágnesszelep tekerccsel	DC24V	3/8"	3.83 m <sup>3</sup> /h	NBR	Zárt
MV-12-DC24V	Mágnesszelep tekerccsel	DC24V	1/2"	3.83 m <sup>3</sup> /h	NBR	Zárt
MV-34-DC24V	Mágnesszelep tekerccsel	DC24V	3/4"	7.93 m <sup>3</sup> /h	NBR	Zárt
MV-10-DC24V	Mágnesszelep tekerccsel	DC24V	1"	10.23 m <sup>3</sup> /h	NBR	Zárt
MV-54-DC24V	Mágnesszelep tekerccsel	DC24V	5/4"	20.47 m <sup>3</sup> /h	NBR	Zárt
MV-64-DC24V	Mágnesszelep tekerccsel	DC24V	6/4"	24.73 m <sup>3</sup> /h	NBR	Zárt
MV-20-DC24V	Mágnesszelep tekerccsel	DC24V	2"	40.94 m <sup>3</sup> /h	NBR	Zárt

967

Cikkszám	Megnevezés	Feszültség	Méret	Kv érték	Tömítés	Alaphelyzetben
MV-38-AC24V	Mágnesszelep tekerccsel	AC24V	3/8"	3.83 m <sup>3</sup> /h	NBR	Zárt
MV-12-AC24V	Mágnesszelep tekerccsel	AC24V	1/2"	3.83 m <sup>3</sup> /h	NBR	Zárt
MV-34-AC24V	Mágnesszelep tekerccsel	AC24V	3/4"	7.93 m <sup>3</sup> /h	NBR	Zárt
MV-10-AC24V	Mágnesszelep tekerccsel	AC24V	1"	10.23 m <sup>3</sup> /h	NBR	Zárt
MV-54-AC24V	Mágnesszelep tekerccsel	AC24V	5/4"	20.47 m <sup>3</sup> /h	NBR	Zárt
MV-64-AC24V	Mágnesszelep tekerccsel	AC24V	6/4"	24.73 m <sup>3</sup> /h	NBR	Zárt
MV-20-AC24V	Mágnesszelep tekerccsel	AC24V	2"	40.94 m <sup>3</sup> /h	NBR	Zárt

## 2022/Egyedi szeleprendszerek

Cikkszám	Megnevezés	Be/Ki	Visszamosatás és csatorna	Méret HxSxM (mm)	Átfolyás Dp=0,4bar	Mosási térf. áram Dp=1,0bar
IFVS63/63	Automata idővezérelt szűrőberendezés egyedi szeleprendszerrel, 5 db szeleppel	DN50 Ø63	DN50 Ø63	500x1000x1900	18 m <sup>3</sup> /h	26 m <sup>3</sup> /h
IFVS63/90	Automata idővezérelt szűrőberendezés egyedi szeleprendszerrel, 5 db szeleppel	DN50 Ø63	DN80 Ø90	500x1000x1900	18 m <sup>3</sup> /h	66 m <sup>3</sup> /h
IFVS90/90	Automata idővezérelt szűrőberendezés egyedi szeleprendszerrel, 5 db szeleppel	DN80 Ø90	DN80 Ø90	500x1000x1900	45 m <sup>3</sup> /h	66 m <sup>3</sup> /h

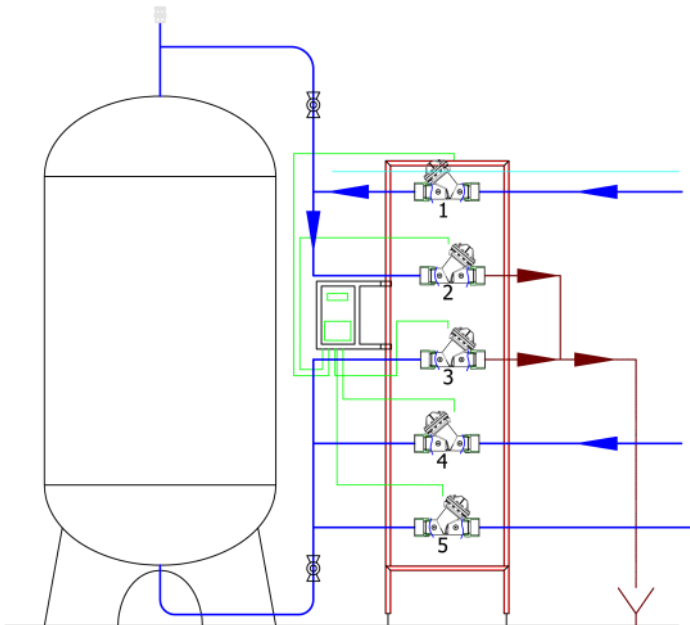
855

A vezérlő képes a szűrő öblítését nyers vagy kezelt vízzel elvégezni, normál esetben a szűrő öblítése kezelt vízzel történik. Ügyfeleink kérésére a szűrő öblítése nyersvízzel is megoldható.

## Tartozékok:

- Nemesacél keret
- 5 db egyedi szelep
- IVC-B vezérlő
- PVC csövezés

Üzemi nyomás: 1-8bar  
Hőmérséklet: 4-50°C



IFVS63/90

Funkció	Szelepek állapota				
	1	2	3	4	5
Szerviz	Nyílt	Zárt	Zárt	Zárt	Nyílt
Visszamosatás	Zárt	Nyílt	Zárt	Nyílt	Zárt
Öblítés	Nyílt	Zárt	Nyílt	Zárt	Zárt

## 2022/Egyedi szeleprendszer

855

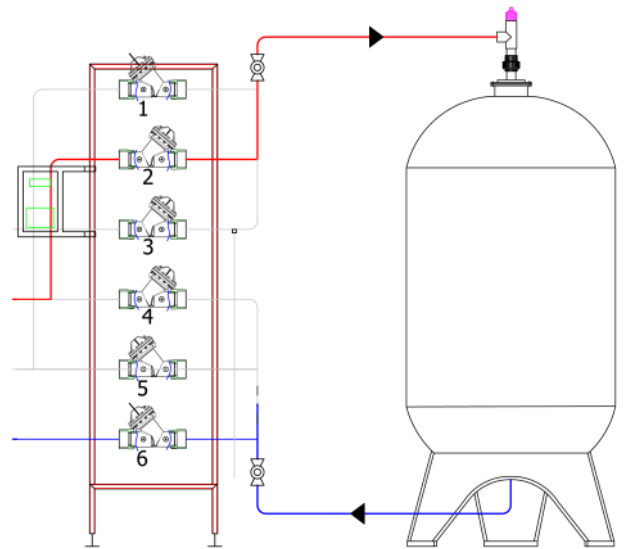
Cikkszám	Megnevezés	Be/Ki	Visszamosatás és csatorna	Méreték HxSxM (mm)	Átfolyás Dp=0,4bar	Mosási térf. áram Dp=1,0bar
ISVS63/63	Automata mennyiség és idővezérelt vízlágyító berendezés egyedi szeleprendszerrel, 6 db szeleppel	DN50 Ø63	DN50 Ø63	500x1000x2300	18 m <sup>3</sup> /h	26 m <sup>3</sup> /h
ISVS90/90	Automata mennyiség és idővezérelt vízlágyító berendezés egyedi szeleprendszerrel, 6 db szeleppel	DN80 Ø90	DN80 Ø90	500x1000x2300	45 m <sup>3</sup> /h	66 m <sup>3</sup> /h

A vezérlő képes a szűrő öblítését nyers vagy kezelt vízzel elvégezni, normál esetben a szűrő öblítése kezelt vízzel történik. Ügyfeleink kérésére a szűrő öblítése nyersvízzel is megoldható.

## Tartozékok:

- Nemesacél keret
- 6 db egyedi szelep
- 1 db vízfolyás érzékelő
- PVC csövezés
- IVC-B vezérlő

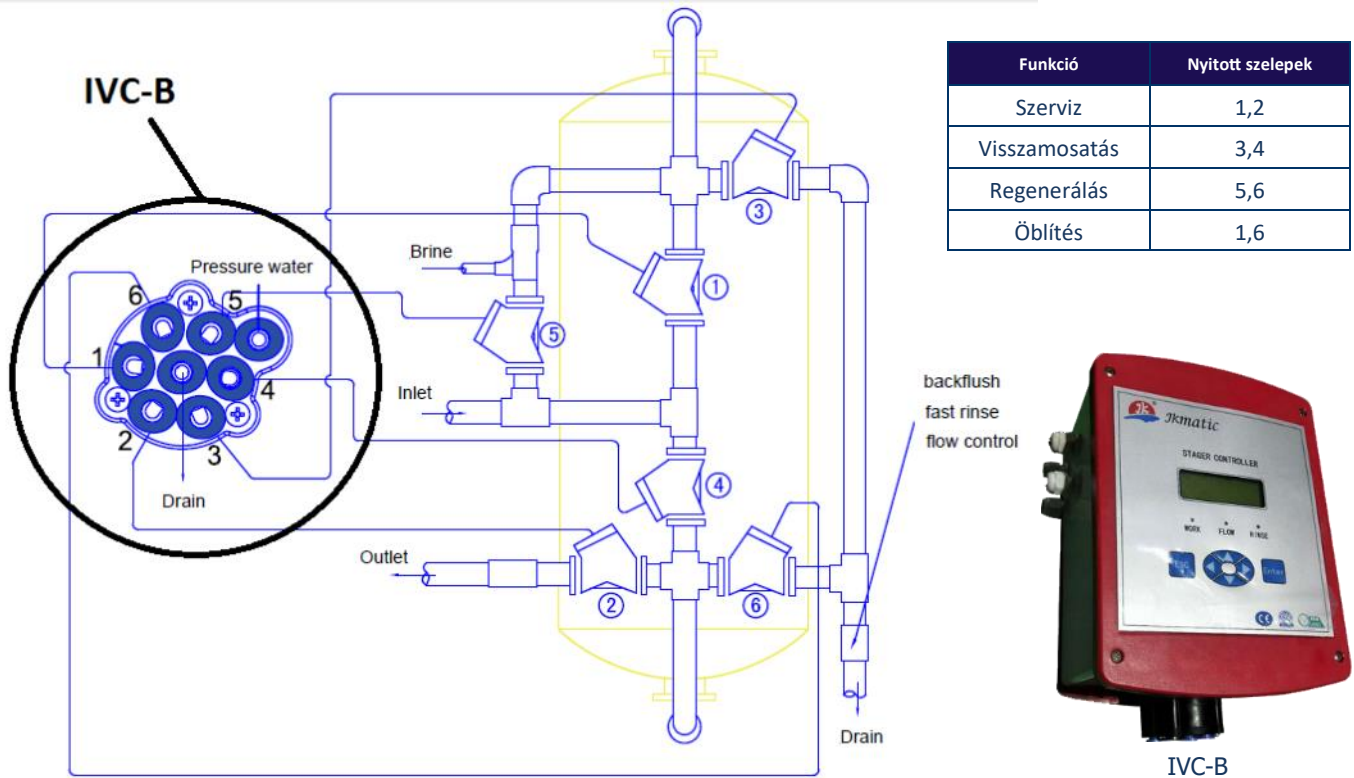
Üzemi nyomás: 1-8bar  
Hőmérséklet: 4-50°C



Funkció	Szelepek állapota					
	1	2	3	4	5	6
Szervíz	Zárt	Nyílt	Zárt	Zárt	Zárt	Nyílt
Visszamosatás	Nyílt	Zárt	Zárt	Nyílt	Zárt	Zárt
Sólélfelvétel	Zárt	Zárt	Nyílt	Zárt	Nyílt	Zárt
Öblítés	Zárt	Nyílt	Zárt	Zárt	Nyílt	Zárt

Cikkszám	Típus	Megnevezés
IVC-A	JKA 3.0	Egyedi szelepes vezérlés szűrőfejekhez, 5 db fej szabályzására. A vezérlő képes az öblítést nyers vagy lágyított vízzel elvégezni.
IVC-B	JKA 2.0	Egyedi szelepes vezérlés lágyító fejekhez, 6 db fej szabályzására.

Egy alkalmazási példa:



### Egyedi szelepes vezérlők funkcióinak bemutatása

Az IVC multi vezérlőfej szabályzó kifejezetten a szűrő, vízkezelő, lágító és sótalanító rendszerekhez kifejlesztett vezérlő, amely több szelepből áll.

### Az IVC szelep működtető közege víz vagy levegő.

- Teljesítmény: 150~250V/AC, 50/60Hz, 4W;
- Angol verzió, egyszerű beállítás, nem szükséges bonyolult programozási nyelvek ismerete;
- Jelszóvédelmi funkció, mellyel elkerülhetők a nem kívánatos módosítások és illetéktelen hozzáférések;
- Rugalmasan beállítható regenerálási módok (Mennyiség alapján, Időszakos, Heti időzítésű, Távolról vezérelhető regenerálás).

A regenerálás módjának kiválasztása adott műszaki feltételektől függ. Speciális körülmények között lehetőségünk van manuálisan is elindítani a regenerálást, amit bármikor, bármely lépést félbeszakítva megtehetünk.

- LCD kijelző háttérvilágítással, melynek élettartama több, mint tíz év;
- A regenerálás és a hozzá tartozó kimenetei jelek mind Relé feszültségmentes érintkezők; AC 220/5A;
- Számos paraméter megadható: pl. dátum és idő, regenerálás módja, regenerálási folyamat, üzleti zár és internet csatlakozás ... stb.
- IVC vezérlő két logikai szintű vezérlést alkalmaz Relé feszültségmentes érintkező kimenettel;
- Üzleti zár. Kérem vegye fel a kapcsolatot kollégáinkkal a részletes használati útmutatásért.
- Több egység párhuzamosításának lehetősége. Garantálható, hogy egy megadott időben csak egy egység regeneráljon a sok közül, ezzel biztosítva a rendszer működésének folyamatosságát. A „D” módban történő párhuzamosítás esetén több egység fut és egy készenlétben van. Az „E” mód használata esetén a folyamat automata működésű, a víz azonnal a vízkezelési folyamatokon megy át a regenerálás után.



## 2022/Egyedi szelepek

855

Cikkszám	Megnevezés	Be / Ki	Csat. típusa	Anyag	Méreték HxSxM (mm)	Nettó súly kg	Térfogat-áram Dp=0,2bar	Mosási térf. áram Dp=0,5bar
VS63-O	Egyedi membrán szelep	DN50 Ø63	ABS ragasztott	Noryl	260 x 110 x 170	1.1	18 m <sup>3</sup> /h	26 m <sup>3</sup> /h
VS90-O	Egyedi membrán szelep	DN80 Ø90	Karimás	Noryl	350 x 190 x 300	3.56	45 m <sup>3</sup> /h	66 m <sup>3</sup> /h

A VS membrán szelepeink csúcsmínőséget képviselnek, gazdaságos választás vízkezelő technológiákhoz. Precíz és flexibilis vezérlésüknek köszönhetően széles körben alkalmazhatók.

**Jellemzők:**

- Duális működtetés levegővel vagy vízzel.
- Y forma a megnövelt térfogatáram és hatékonyság érdekében.
- Magas hőmérséklet és korrózió állóság.
- Az összes belső részegység csúcsmínőségű kompozit anyagokból készült.
- Alkalmos olyan környezetben, ahol a fémszelepek hamar tönkremennek.



VS63-O



VS90-O

**Jelölések**

O—alaphelyzetben nyitott

**Minden szelep rendelkezik rugóval!**

Üzemi nyomás: 1-8bar  
Hőmérséklet: 4-50°C

855

Cikkszám	Megnevezés	Be / Ki csatlakozás
WFS-50	Vízátfolyás érzékelő DN50 csőhöz való telepítési készlettel.	DN50 Ø63
WFS-80	Vízátfolyás érzékelő DN80 csőhöz való telepítési készlettel.	DN80 Ø90
WFS-100	Vízátfolyás érzékelő DN100 csőhöz való telepítési készlettel.	DN100 Ø110

Vízátfolyás érzékelőinket elsősorban a saját egyedi szelep vezérlőinkhez ajánljuk (153. oldal)  
Más vezérlőtípusoknál a pontosság nem garantálható!

**Vízátfolyás érzékelő teljesítmény, paraméterek:**

Átfolyási sebesség mérési tartomány:	1—5m/s
Hőmérsékletmérési tartomány:	1—60°C
Csőméret tartomány:	DN50—DN100
Lineáris hiba:	±4%
Felhalmozott hiba:	±4%
Saját vezeték hossza:	5 méter
Jelkábel hossza:	300 méteren belül
Szondatest anyaga:	nylon
Járókerék anyaga:	PVDF
Hordozó anyaga:	316LL
Válaszfrequencia:	≤120Hz
Szonda áramellátása:	9-12VDC
Szonda kimeneti jel:	impulzusos négyszög hullám
Szondajel tápellátása:	20mA@9-12VDC
Szondajel kimeneti állandó:	≤20mA
Szonda üzemi hőmérséklet. nyomás:	1°C—60°C; 6 Bar



WFS-80

## 2022/Membránok

921

Cikkszám	Megnevezés	Méret	Hatásfok	Teljesítmény/Nyomás	Db / doboz
ULP1812-50	Vontron 50GPD száraz ozmózis membrán	1,8"x12"	97%	50GPD / 60PSI (189L/day / 4,1bar)	25
ULP1812-75	Vontron 75GPD száraz ozmózis membrán	1,8"x12"	97%	75GPD / 60PSI (283L/day / 4,1bar)	25
ULP2012-100	Vontron 100GPD száraz ozmózis membrán	2"x12"	95%	100GPD / 60PSI (377L/day / 4,1bar)	25
ULP2012-150	Vontron 150GPD száraz ozmózis membrán	2"x12"	95%	150GPD / 60PSI (377L/day / 4,1bar)	25
ULP3012-400	Vontron 400GPD száraz ozmózis membrán	3"x12"	97%	400GPD / 100PSI (910L/day / 6,9bar)	30
VNF2-1812	Vontron 50GPD száraz nano membrán	1,8"x12"	50-70% NaCl 80% - CaCl <sub>2</sub>	50GPD / 30PSI (190L/day / 2 bar)	25
VNF2-2012	Vontron 85GPD száraz nano membrán	2"x12"	50-70% NaCl 80% - CaCl <sub>2</sub>	85GPD / 30PSI (320L/day / 2 bar)	25

Cikkszám	Megnevezés	Méret	Minimum Hatásfok	Hatásfok	Teljesítmény/Nyomás	Membrán felület	Db / doboz	Árkat.
ULP21-2521	RO membrán ULP	2.5"x21"	98,5%	99%	300GPD / 150PSI (1134L/day / 10,3bar)	1,1 m <sup>2</sup>	10	922
ULP21-2540	RO membrán ULP	2.5"x40"	98,5%	99%	750GPD / 150PSI (2840L/day / 10,3bar)	2,6 m <sup>2</sup>	10	922
ULP21-4021	RO membrán ULP	4"x21"	98,5%	99%	950GPD / 150PSI (3600L/day / 10,3bar)	3,3 m <sup>2</sup>	10	922
ULP21-4040	RO membrán ULP	4"x40"	98,5%	99%	2500GPD / 150PSI (9500L/day / 10,3bar)	7,9 m <sup>2</sup>	10	922
ULP22-8040	RO membrán ULP	8"x40"	98,5%	99%	12100GPD / 150PSI (45700L/day / 10,3bar)	37 m <sup>2</sup>	4	923
ULP32-8040	RO membrán ULP	8"x40"	99,0%	99,5%	10500GPD / 150PSI (39700L/day / 10,3bar)	37 m <sup>2</sup>	4	923
LP21-4040	RO membrán LP	4"x40"	99,3%	99,5%	2400GPD / 225PSI (9500L/day / 15,5bar)	7,9 m <sup>2</sup>	10	922
LP22-8040	RO membrán LP	8"x40"	99,3%	99,5%	10500GPD / 225PSI (39700L/day / 15,5bar)	37 m <sup>2</sup>	4	923
SW21-4040	RO membrán tengervízre	4"x40"	99,5%	99,5%	1200GPD / max.1000PSI (4500L/day / max.69bar)	7,4 m <sup>2</sup>	10	922
SW22-8040	RO membrán tengervízre	8"x40"	99,5%	99,7%	6000GPD / max. 1000PSI (22700L/day / max. 69bar)	37 m <sup>2</sup>	4	923
FR11-4040	Vontron membrán kissé szennyezett vizekhez	4"x40"	99,3%	99,5%	2200GPD / 225 PSI (8300L/day / 15,5 bar)	8,4 m <sup>2</sup>	10	923
FR11-8040	Vontron membrán kissé szennyezett vizekhez	8"x40"	99,3%	99,5%	9600GPD / 225 PSI (36300L/day / 15,5 bar)	33,9 m <sup>2</sup>	4	923
VNF1-4040	Vontron száraz nano membrán	4"x40"	40-60% NaCl 96% - CaCl <sub>2</sub>	-	2000-2400GPD / 70PSI (7500-9100L/day / 5bar)	7,4 m <sup>2</sup>	10	922
VNF2-4040	Vontron száraz nano membrán	4"x40"	80-95% NaCl 96% - CaCl <sub>2</sub>	-	1400-1800GPD / 70PSI (5300-6800L/day / 5bar)	7,4 m <sup>2</sup>	10	922
VNF1-8040	Vontron száraz nano membrán	8"x40"	40-60% NaCl 96% - CaCl <sub>2</sub>	-	10000-12000GPD / 70PSI (37500-45500L/day / 5bar)	37,2 m <sup>2</sup>	4	923
VNF2-8040	Vontron száraz nano membrán	8"x40"	80-95% NaCl 96% - CaCl <sub>2</sub>	-	7500-9000GPD / 70PSI (28400-33900L/day / 5bar)	37,2 m <sup>2</sup>	4	923



## Jelölések:

ULP	—	Ultra alacsony nyomás
LP	—	Alacsony nyomás
SW	—	Tengervíz
VNF	—	Nano szűrés
FR	—	Kissé szennyezett vizekhez

## 2022/Membránházak

							932
Cikkszám	Megnevezés	O-gyűrűk száma	Méret	Csat.	Üzemi hőm.	Anyag	Max. nyomás
YT-25-W	RO membránház zárókupakkal	2 db	(1,8"-2") x 12"	1/8"	50°C	PP	6 bar
YT-3-38W	RO membránház zárókupakkal	1 db	3" x 12"	1/8"	50°C	PP	6 bar

					931
Cikkszám	Megnevezés	Méret	Anyag	Max. nyomás	
BNSS2521/ABS	RO membránház zárókupakkal	2,5" x 21"	SS / ABS	12 bar	
BNSS4021/ABS	RO membránház zárókupakkal	4" x 21"	SS / ABS	12 bar	
BNSS2540/ABS	RO membránház zárókupakkal	2,5" x 40"	SS / ABS	12 bar	
BNSS4040/ABS	RO membránház zárókupakkal	4" x 40"	SS / ABS	12 bar	



SS / ABS membránházak



YT-25W



YT-3-38W



EA031



EA053

			933
Cikkszám	Megnevezés	Méret	
EA031 (*)	RO membrán csatlakozó kuplung	1.5"	
EA053 (*)	Menetes persely EA031 kuplunghoz	1.5"	

A (\*) megjelölt termékeket nem tartjuk raktáron, a szállítási határidő kb. 2 munkahét.

## 2022/4" Üvegszál erősítésű membránházak

## 4" Üvegszál erősítésű műanyag membránház fő paraméterei:

Max. üzemi nyomás:	300 PSI (21 bar) , 450 PSI (31 bar)
Üzemi hőmérséklet:	-7°C—49°
Penetrációs próba:	30 percig az üzemi nyomás 1.5-szerese
Fáradási próba:	10000-szeres
Szakítási nyomás:	4-szeres
Nyersvíz/koncentrátum csatlakozás:	3/4" BSPT
Permeátum csatlakozás:	1/2" BSPT

Tartó és bilincs tartozék!



MH41-300E



MH42-300E



MH43-300E



MH44-300E

933

Cikkszám	Megnevezés	Membrán részére	Csatlakozás típusa	Max. nyomás PSI / bar	L (mm)	S (mm)	P (mm)	Súly (kg)
MH41-300E	Üvegszál erősítésű RO membránház	1db 4"x40"	End port	300 / 21	1520	700	-	7
MH42-300E	Üvegszál erősítésű RO membránház	2db 4"x40"	End port	300 / 21	2550	1550	-	10
MH43-300E	Üvegszál erősítésű RO membránház	3db 4"x40"	End port	300 / 21	3560	2250	-	12.5
MH44-300E(*)	Üvegszál erősítésű RO membránház	4db 4"x40"	End port	300 / 21	4590	1280x2	-	15
MH41-300S(*)	Üvegszál erősítésű RO membránház	1db 4"x40"	Side port	300 / 21	1520	700	-	7
MH42-300S(*)	Üvegszál erősítésű RO membránház	2db 4"x40"	Side port	300 / 21	2550	1550	-	10
MH43-300S(*)	Üvegszál erősítésű RO membránház	3db 4"x40"	Side port	300 / 21	3560	2250	-	12.5
MH44-300S(*)	Üvegszál erősítésű RO membránház	4db 4"x40"	Side port	300 / 21	4590	1280x2	-	15
MH41-450E(*)	Üvegszál erősítésű RO membránház	1db 4"x40"	End port	450 / 31	1520	700	-	8
MH42-450E(*)	Üvegszál erősítésű RO membránház	2db 4"x40"	End port	450 / 31	2550	1550	-	11
MH43-450E(*)	Üvegszál erősítésű RO membránház	3db 4"x40"	End port	450 / 31	3560	2250	-	14
MH44-450E(*)	Üvegszál erősítésű RO membránház	4db 4"x40"	End port	450 / 31	4590	1280x2	-	17
MH41-450S(*)	Üvegszál erősítésű RO membránház	1db 4"x40"	Side port	450 / 31	1520	700	-	8
MH42-450S(*)	Üvegszál erősítésű RO membránház	2db 4"x40"	Side port	450 / 31	2550	1550	-	11
MH43-450S(*)	Üvegszál erősítésű RO membránház	3db 4"x40"	Side port	450 / 31	3560	2250	-	14
MH44-450S(*)	Üvegszál erősítésű RO membránház	4db 4"x40"	Side port	450 / 31	4590	1280x2	-	17

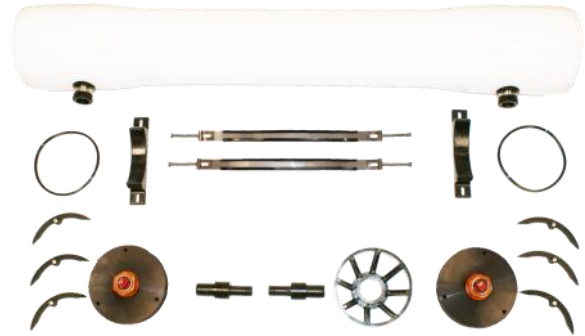
A (\*) megjelölt termékeket nem tartjuk raktáron, a szállítási határidő kb. 8-10 munkahét. Megegyezés esetén további típusokat is fogunk raktáron tartani. Kérjük keresse kollégánkat.

## 2022/8" Üvegszál erősítésű membránházak

## 8" Üvegszál erősítésű műanyag membránház fő paraméterei:

Max üzemi nyomás:	300 PSI (21 bar)
Üzemi hőmérséklet:	-7°C—49°
Penetrációs próba:	30 percig az üzemi nyomás 1.5-szerese
Fáradási próba:	10000-szeres
Szakítási nyomás:	4-szeres
Nyersvíz/koncentrátum csatlakozás:	1.5"
Permeátum csatlakozás:	1" BSPT

Tartó és bilincs tartozék!



MH81-300S



MH82-300S



MH83-300S

933

Cikkszám	Megnevezés	Membrán részére	Csatlakozás típusa	Max. nyomás PSI / bar	L (mm)	S (mm)	P (mm)	Súly (kg)
MH81-300E(*)	Üvegszál erősítésű RO membránház	1db 8"x40"	End port	300 / 21	1520	700	-	34
MH82-300E(*)	Üvegszál erősítésű RO membránház	2db 8"x40"	End port	300 / 21	2550	1550	-	41
MH83-300E(*)	Üvegszál erősítésű RO membránház	3db 8"x40"	End port	300 / 21	3560	2250	-	48
MH84-300E(*)	Üvegszál erősítésű RO membránház	4db 8"x40"	End port	300 / 21	4590	1280x2	-	55
MH85-300E(*)	Üvegszál erősítésű RO membránház	5db 8"x40"	End port	300 / 21	5600	1800x2	-	60
MH86-300E(*)	Üvegszál erősítésű RO membránház	6db 8"x40"	End port	300 / 21	6610	2350x2	-	65
MH87-300E(*)	Üvegszál erősítésű RO membránház	7db 8"x40"	End port	300 / 21	7622	2150x2	-	72
MH81-300S	Üvegszál erősítésű RO membránház	1db 8"x40"	Side port	300 / 21	1520	700	1180	34
MH82-300S	Üvegszál erősítésű RO membránház	2db 8"x40"	Side port	300 / 21	2550	1550	2200	41
MH83-300S	Üvegszál erősítésű RO membránház	3db 8"x40"	Side port	300 / 21	3560	2250	3210	48
MH84-300S(*)	Üvegszál erősítésű RO membránház	4db 8"x40"	Side port	300 / 21	4590	1280x2	4250	55
MH85-300S(*)	Üvegszál erősítésű RO membránház	5db 8"x40"	Side port	300 / 21	5600	1800x2	5255	60
MH86-300S	Üvegszál erősítésű RO membránház	6db 8"x40"	Side port	300 / 21	6610	2350x2	6265	65
MH87-300S(*)	Üvegszál erősítésű RO membránház	7db 8"x40"	Side port	300 / 21	7622	2150x2	7265	72

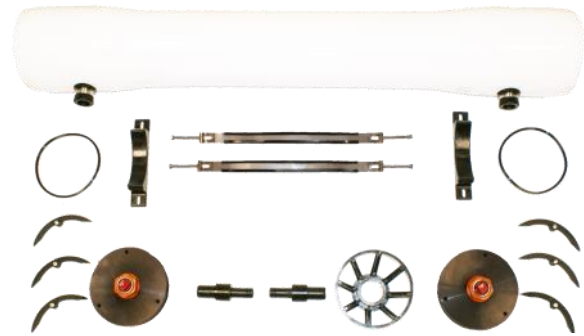
A (\*) megjelölt termékeket nem tartjuk raktáron, a szállítási határidő kb. 8-10 munkahét.  
Megegyezés esetén további típusokat is fogunk raktáron tartani. Kérjük keresse kollégánkat.

## 2022/8" Üvegszál erősítésű membránházak

## 8" Üvegszál erősítésű műanyag membránház fő paraméterei:

Max üzemi nyomás:	450 PSI (31 bar)
Üzemi hőmérséklet:	-7°C—49°
Penetrációs próba:	30 percig az üzemi nyomás 1.5-szerese
Fáradási próba:	10000-szeres
Szakítási nyomás:	4-szeres
Nyersvíz/koncentrátum csatlakozás:	1.5"
Permeátum csatlakozás:	1" BSPT

Tartó és bilincs tartozék!



MH81-450S



MH82-450S



MH83-450S

933

Cikkszám	Megnevezés	Membrán részére	Csatlakozás típusa	Max. nyomás PSI / bar	L (mm)	S (mm)	P (mm)	Súly (kg)
MH81-450E(*)	Üvegszál erősítésű RO membránház	1db 8"x40"	End port	450 / 31	1520	700	-	40
MH82-450E(*)	Üvegszál erősítésű RO membránház	2db 8"x40"	End port	450 / 31	2550	1550	-	45
MH83-450E(*)	Üvegszál erősítésű RO membránház	3db 8"x40"	End port	450 / 31	3560	2250	-	54
MH84-450E(*)	Üvegszál erősítésű RO membránház	4db 8"x40"	End port	450 / 31	4590	1280x2	-	60
MH85-450E(*)	Üvegszál erősítésű RO membránház	5db 8"x40"	End port	450 / 31	5600	1800x2	-	68
MH86-450E(*)	Üvegszál erősítésű RO membránház	6db 8"x40"	End port	450 / 31	6610	2350x2	-	73
MH87-450E(*)	Üvegszál erősítésű RO membránház	7db 8"x40"	End port	450 / 31	7622	2150x2	-	79
MH81-450S(*)	Üvegszál erősítésű RO membránház	1db 8"x40"	Side port	450 / 31	1520	700	-	40
MH82-450S(*)	Üvegszál erősítésű RO membránház	2db 8"x40"	Side port	450 / 31	2550	1550	-	45
MH83-450S(*)	Üvegszál erősítésű RO membránház	3db 8"x40"	Side port	450 / 31	3560	2250	-	54
MH84-450S(*)	Üvegszál erősítésű RO membránház	4db 8"x40"	Side port	450 / 31	4590	1280x2	-	60
MH85-450S(*)	Üvegszál erősítésű RO membránház	5db 8"x40"	Side port	450 / 31	5600	1800x2	-	68
MH86-450S(*)	Üvegszál erősítésű RO membránház	6db 8"x40"	Side port	450 / 31	6610	2350x2	-	73
MH87-450S(*)	Üvegszál erősítésű RO membránház	7db 8"x40"	Side port	450 / 31	7622	2150x2	-	79

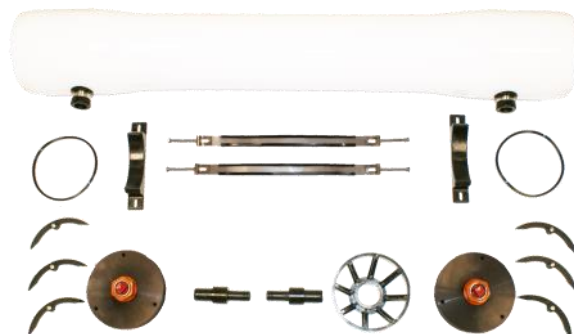
A (\*) megjelölt termékeket nem tartjuk raktáron, a szállítási határidő kb. 8-10 munkahét.  
Megegyezés esetén további típusokat is fogunk raktáron tartani. Kérjük keresse kollégánkat.

## 2022/8" Üvegszál erősítésű membránházak

## 8" Üvegszál erősítésű műanyag membránház fő paraméterei:

Max üzemi nyomás:	600 PSI (41 bar)
Üzemi hőmérséklet:	-7°C—49°
Penetrációs próba:	30 percig az üzemi nyomás 1.5-szerese
Fáradási próba:	10000-szeres
Szakítási nyomás:	4-szeres
Nyersvíz/koncentrátum csatlakozás:	1.5"
Permeátum csatlakozás:	1" BSPT

Tartó és bilincs tartozék!



MH81-600S



MH82-600S



MH83-600S

933

Cikkszám	Megnevezés	Membrán részére	Csatlakozás típusa	Max. nyomás PSI / bar	L (mm)	S (mm)	P (mm)	Súly (kg)
MH81-600E(*)	Üvegszál erősítésű RO membránház	1db 8"x40"	End port	600 / 41	1520	700	-	46
MH82-600E(*)	Üvegszál erősítésű RO membránház	2db 8"x40"	End port	600 / 41	2550	1550	-	55
MH83-600E(*)	Üvegszál erősítésű RO membránház	3db 8"x40"	End port	600 / 41	3560	2250	-	65
MH84-600E(*)	Üvegszál erősítésű RO membránház	4db 8"x40"	End port	600 / 41	4590	1280x2	-	73
MH85-600E(*)	Üvegszál erősítésű RO membránház	5db 8"x40"	End port	600 / 41	5600	1800x2	-	83
MH86-600E(*)	Üvegszál erősítésű RO membránház	6db 8"x40"	End port	600 / 41	6610	2350x2	-	92
MH81-600S(*)	Üvegszál erősítésű RO membránház	1db 8"x40"	Side port	600 / 41	1520	700	-	46
MH82-600S(*)	Üvegszál erősítésű RO membránház	2db 8"x40"	Side port	600 / 41	2550	1550	-	55
MH83-600S(*)	Üvegszál erősítésű RO membránház	3db 8"x40"	Side port	600 / 41	3560	2250	-	65
MH84-600S(*)	Üvegszál erősítésű RO membránház	4db 8"x40"	Side port	600 / 41	4590	1280x2	-	73
MH85-600S(*)	Üvegszál erősítésű RO membránház	5db 8"x40"	Side port	600 / 41	5600	1800x2	-	83
MH86-600S(*)	Üvegszál erősítésű RO membránház	6db 8"x40"	Side port	600 / 41	6610	2350x2	-	92

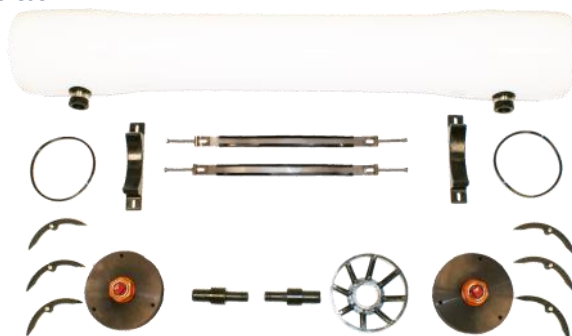
A (\*) megjelölt termékeket nem tartjuk raktáron, a szállítási határidő kb. 8-10 munkahét. Megegyezés esetén további típusokat is fogunk raktáron tartani. Kérjük keresse kollégánkat.

## 2022/8" Üvegszál erősítésű membránházak

## 8" Üvegszál erősítésű műanyag membránház fő paraméterei:

Max üzemi nyomás:	1000 PSI (69 bar)
Üzemi hőmérséklet:	-7°C—49°
Penetrációs próba:	30 percig az üzemi nyomás 1.5-szerese
Fáradási próba:	10000-szeres
Szakítási nyomás:	4 szeres
Nyersvíz/koncentrátum csatlakozás:	1.5"
Permeátum csatlakozás:	1" BSPT

Tartó és bilincs tartozék!



MH81-1000S



MH82-1000S



MH83-1000S

933

Cikkszám	Megnevezés	Membrán részére	Csatlakozás típusa	Max. nyomás PSI / bar	L (mm)	S (mm)	P (mm)	Súly (kg)
MH81-1000E(*)	Üvegszál erősítésű RO membránház	1db 8"x40"	End port	1000 / 69	1520	700	-	75
MH82-1000E(*)	Üvegszál erősítésű RO membránház	2db 8"x40"	End port	1000 / 69	2550	1550	-	87
MH83-1000E(*)	Üvegszál erősítésű RO membránház	3db 8"x40"	End port	1000 / 69	3560	2250	-	100
MH84-1000E(*)	Üvegszál erősítésű RO membránház	4db 8"x40"	End port	1000 / 69	4590	1280x2	-	132
MH85-1000E(*)	Üvegszál erősítésű RO membránház	5db 8"x40"	End port	1000 / 69	5600	1800x2	-	151
MH86-1000E(*)	Üvegszál erősítésű RO membránház	6db 8"x40"	End port	1000 / 69	6610	2350x2	-	165
MH81-1000S(*)	Üvegszál erősítésű RO membránház	1db 8"x40"	Side port	1000 / 69	1520	700	-	75
MH82-1000S(*)	Üvegszál erősítésű RO membránház	2db 8"x40"	Side port	1000 / 69	2550	1550	-	87
MH83-1000S(*)	Üvegszál erősítésű RO membránház	3db 8"x40"	Side port	1000 / 69	3560	2250	-	100
MH84-1000S(*)	Üvegszál erősítésű RO membránház	4db 8"x40"	Side port	1000 / 69	4590	1280x2	-	132
MH85-1000S(*)	Üvegszál erősítésű RO membránház	5db 8"x40"	Side port	1000 / 69	5600	1800x2	-	151
MH86-1000S(*)	Üvegszál erősítésű RO membránház	6db 8"x40"	Side port	1000 / 69	6610	2350x2	-	165

A (\*) megjelölt termékeket nem tartjuk raktáron, a szállítási határidő kb. 8-10 munkahét. Megegyezés esetén további típusokat is fogunk raktáron tartani. Kérjük keresse kollégánkat.



## 2022/8" Üvegszál erősítésű membránházak

## 8" Üvegszál erősítésű műanyag membránház fő paraméterei:

Max üzemi nyomás: 1200 PSI (83 bar)

Üzemi hőmérséklet: -7°C—49°

Penetrációs próba: 30 percig az üzemi nyomás 1.5-szerese

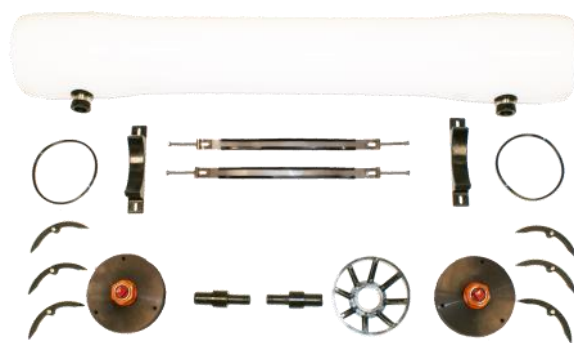
Fáradási próba: 10000-szeres

Szakítási nyomás: 4 szeres

Nyersvíz/koncentrátum csatlakozás: 1.5"

Permeátum csatlakozás: 1" BSPT

Tartó és bilincs tartozék



MH81-1200S



MH82-1200S



MH83-1200S

933

Cikkszám	Megnevezés	Membrán részére	Csatlakozás típusa	Max. nyomás PSI / bar	L (mm)	S (mm)	P (mm)	Súly (kg)
MH81-1200E(*)	Üvegszál erősítésű RO membránház	1db 8"x40"	End port	1200 / 83	1520	700	-	113.3
MH82-1200E(*)	Üvegszál erősítésű RO membránház	2db 8"x40"	End port	1200 / 83	2550	1550	-	125.1
MH83-1200E(*)	Üvegszál erősítésű RO membránház	3db 8"x40"	End port	1200 / 83	3560	2250	-	139.7
MH84-1200E(*)	Üvegszál erősítésű RO membránház	4db 8"x40"	End port	1200 / 83	4590	1280x2	-	156
MH85-1200E(*)	Üvegszál erősítésű RO membránház	5db 8"x40"	End port	1200 / 83	5600	1800x2	-	178
MH86-1200E(*)	Üvegszál erősítésű RO membránház	6db 8"x40"	End port	1200 / 83	6610	2350x2	-	191
MH81-1200S(*)	Üvegszál erősítésű RO membránház	1db 8"x40"	Side port	1200 / 83	1520	700	-	113.3
MH82-1200S(*)	Üvegszál erősítésű RO membránház	2db 8"x40"	Side port	1200 / 83	2550	1550	-	125.1
MH83-1200S(*)	Üvegszál erősítésű RO membránház	3db 8"x40"	Side port	1200 / 83	3560	2250	-	139.7
MH84-1200S(*)	Üvegszál erősítésű RO membránház	4db 8"x40"	Side port	1200 / 83	4590	1280x2	-	156
MH85-1200S(*)	Üvegszál erősítésű RO membránház	5db 8"x40"	Side port	1200 / 83	5600	1800x2	-	178
MH86-1200S(*)	Üvegszál erősítésű RO membránház	6db 8"x40"	Side port	1200 / 83	6610	2350x2	-	191

A (\*) megjelölt termékeket nem tartjuk raktáron, a szállítási határidő kb. 8-10 munkahét. Megegyezés esetén további típusokat is fogunk raktáron tartani. Kérjük keresse kollégánkat.



ORP/PH      TDS-2

411

Cikkszám	Megnevezés	Mérési paraméterek	Mérések száma
ORP/PH	Digitális kombinált pH és ORP hőmérséklet kompenzált teszter	pH (pH) / ORP (mV)	-
PH-CAL/4	20ml pH 4.01 kalibráló oldat	pH (pH)	-
PH-CAL/7	20ml pH 7.01 kalibráló oldat	pH (pH)	-
PH-CAL/10	20ml pH 10.01 kalibráló oldat	pH (pH)	-
PH-STO	230 ml pH szonda tároló folyadék		-
TDS/EC	Vezetőképesség és sótartalom teszter, hőmérséklet kompenzált	ppm / $\mu$ S	-
TDS-2	Digitális TDS műszer sótartalom mérésére	Sótartalom (ppm)	-

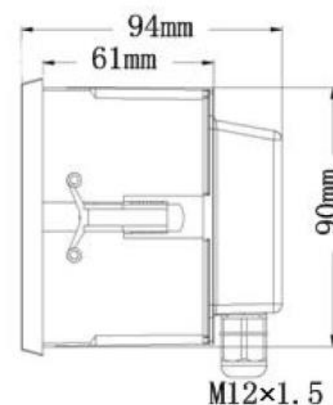
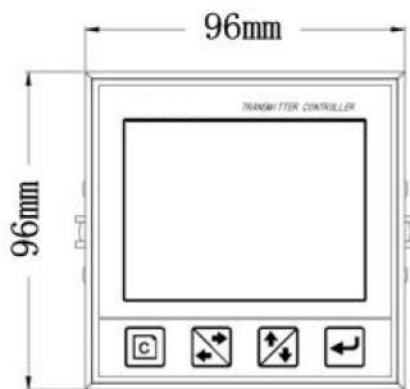
411



OKT-1

Cikkszám	Megnevezés	Mérési paraméterek	Mérések száma
OKT-1	Keménység teszter, 1 fiolás	Német keménység (°dH)	50 db
OKT-2	Keménység teszter, 2 fiolás	Német keménység (°dH)	100 db

## 2022/pH mérő

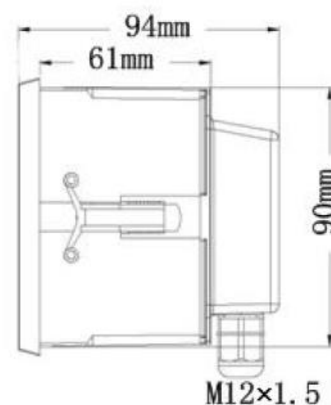
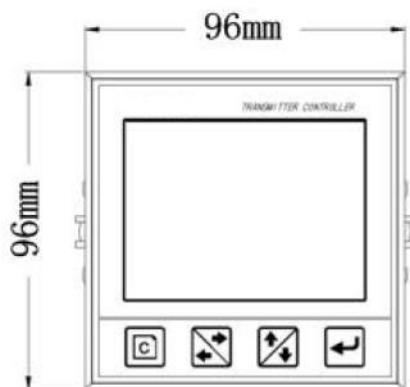


## Jellemzők:

- 3.5" 320x240 TFT színes, Multi-paraméter kijelző
- A megjelenítés történhet mutatókkal, számokkal és színekkel
- Kompatibilis hat pufferoldattal, melyek megfelelnek a nemzetközi szabványoknak
- Érintőgombos, kínai/angol nyelvválasztás, irányított működés
- RS485, Modbus RTU protokoll
- Kétsatornás / szigetelt 84-20)mA, műszer / mérőérzékelő üzemmód kiválasztás
- Háromsatornás fotóelektromos kapcsoló vezérlés, választott PH/ORP/hőmérséklet/időzítő kombináció
- Kapcsoló vezérlés, frekvencia impulzus, frekvencia impulzus választható, többhöz illeszthető
- EMC kialakítás, jobb interferencia akadályozó képességgel
- Naptár funkció, időzítő beállítás és időfoglalás
- CE tanúsítvánnyal rendelkező termék

pH-MD	pH	Hőmérséklet
Mérési paraméter	Tartomány: 0.00~14.00	Tartomány: (0.0~100.0)°C
	Felbontás: 0.01	Felbontás: 0.1 °C
	Pontosság: ± 0.1	Pontosság: ± 0.5°C
Közeg	(0-80)°C	
Hőmérséklet komponensek	Pt1000 hőmérséklet komponensek	
Analóg kimenet	Kétsatornás, szigetelt, szállítható (4~20)mA, műszer / mérő érzékelő üzemmód	
Vezérlő kimenet	Háromsatornás, félvezető, fotóelektromos kapcsoló, terhelőáram: AC/DC 30V, 50mA(max)	
Kommunikációs port	RS485, Modbus RTU protokoll	
Áramforrás	DC 24V	
Fogyasztás	<5.5W	
Üzemi környezet	Hőmérséklet (0~80)°C; Relatív páratartalom ≤ 85% RH (nem kondenzáló)	
Tárolási környezet	Hőmérséklet (-20~60)°C; Relatív páratartalom ≤ 85% RH (nem kondenzáló)	
IP védettség	IP65 (hátsó burkolattal)	
Méret	96mm x 96mm x 94mm (Ma x Szé x Mé)	
Nyílás méret	91mm x 91 mm (Ma x Szé)	
Beépíthetőség	Panelba szerelhető, gyorsan beépíthető	
Árkatégória	963	

## 2022/ORP mérő



## Jellemzők:

- 3.5" 320x240 TFT színes, Multi-paraméter kijelző
- A megjelenítés történhet mutatókkal, számokkal és színekkel
- Kompatibilis hat pufferoldattal, melyek megfelelnek a nemzetközi szabványoknak
- Érintőgombos, kínai/angol nyelvű választás, irányított működés
- RS485, Modbus RTU protokoll
- Kétsatornás / szigetelt 84-20)mA, műszer / mérőérzékelő üzemmód kiválasztás
- Háromsatornás fotóelektromos kapcsoló vezérlés, választott PH/ORP/hőmérséklet/időzítő kombináció
- Kapcsoló vezérlés, frekvencia impulzus, frekvencia impulzus választható, többhöz illeszthető
- EMC kialakítás, jobb interferencia akadályozó képességgel
- Naptár funkció, időzítő beállítás és időfoglalás
- CE tanúsítvánnyal rendelkező termék

ORP-MD	ORP	Hőmérséklet
Mérési paraméter	Tartomány: (-1999~+1999)mV	Tartomány: (0.0~100.0)°C
	Felbontás: 1mV	Felbontás: 0.1 °C
	Pontosság: ± 5mV (mutató)	Pontosság: ± 0.5°C
Közeg	(0-80)°C	
Hőmérséklet komponensek	Pt1000 Hőmérséklet components	
Analóg kimenet	Kétsatornás, szigetelt, szállítható (4~20)mA, műszer / mérő érzékelő üzemmód	
Vezérlő kimenet	Háromsatornás, félvezető, fotóelektromos kapcsoló, terhelőáram: AC/DC 30V, 50mA(max)	
Kommunikációs port	RS485, Modbus RTU protokoll	
Áramforrás	DC 24V	
Fogyasztás	<5.5W	
Üzemi környezet	Hőmérséklet (0~80)°C; Relatív páratartalom ≤ 85% RH (nem kondenzáló)	
Tárolási környezet	Hőmérséklet (-20~60)°C; Relatív páratartalom ≤ 85% RH (nem kondenzáló)	
IP védettség	IP65 (hátsó burkolattal)	
Méret	96mm x 96mm x 94mm (Ma x Szé x Mé)	
Nyílás méret	91mm x 91 mm (Ma x Szé)	
Beépíthetőség	Panelba szerelhető, gyorsan beépíthető	
Árkatégória	963	

## 2022/Vezetőképességmérő műszerek, szondák



CM-230A , CCT-3320 , CCT-3320-GS



CM-230AB

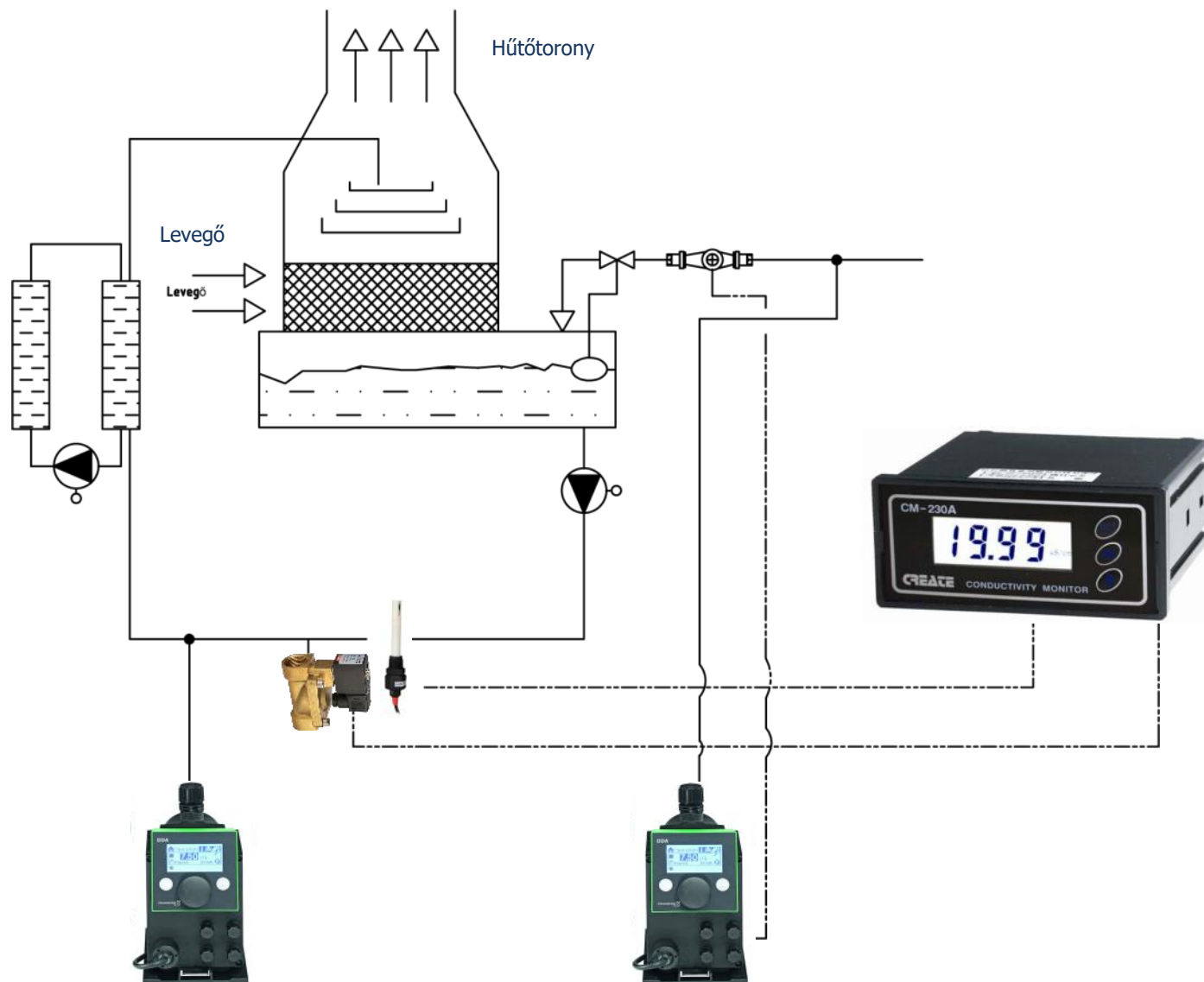
963

Cikkszám	Megnevezés	Csat.	Mérési paraméterek
CM-230A	Vezetőképesség mérő műszer, szondával, LCD digitális kijelzővel. Szonda csatlakozás: 1/2", Befoglaló méretek: 48x96x100mm, Telepítési méretek: 45x91mm	1/2"	0-1999.9 $\mu$ S/cm
CCT-3320	Vezetőképesség mérő műszer, szondával, LCD digitális kijelzővel. Szonda csatlakozás: 1/2", Befoglaló méretek: 48x96x100mm, Telepítési méretek: 45x91mm, Hi-limited riasztási lehetőség	1/2"	0-1999.9 $\mu$ S/cm
CCT-3320-GS	Vezetőképesség mérő műszer, grafit szondával, LCD digitális kijelzővel. Szonda csatlakozás: 1/2"; Befoglaló méretek: 48x96x100mm, Telepítési méretek: 45x91mm, Hi-limited riasztási lehetőség.	1/2"	0-19.99 mS/cm
CM-230AB	Vezetőképesség mérő műszer IP67 dobozban, szondával, LCD digitális kijelzővel. Szonda csatlakozás: 1/2"	1/2"	0-1999.9 $\mu$ S/cm
CCT-3320B	Vezetőképesség mérő műszer IP67 dobozban, szondával, LCD digitális kijelzővel. Szonda csatlakozás: 1/2", Hi-limited riasztási lehetőség,	1/2"	0-1999.9 $\mu$ S/cm
CCT-3320B-V	Vezetőképesség mérőműszer IP67 dobozban, szondával, mágnesszeleppel, LCD digitális kijelzővel. Szonda és mágnesszelep csatlakozás: 1/2"; A beállított vezetőképesség érték felett elzárja a kimenő ágot	1/2"	0-1999.9 $\mu$ S/cm
CCT-3320-GSB	Vezetőképesség mérő műszer, grafit szondával, LCD digitális kijelzővel. Szonda csatlakozás: 1/2"; Hi-limited riasztási lehetőség, IP67 dobozban.	1/2"	0-19.99 mS/cm
CM-PROBE-WH	Szonda <b>CM-230A</b> vezetőképesség mérőkhöz	-	-
CM-PROBE-BL	Szonda <b>CCT-3320-GS</b> vezetőképesség mérőkhöz	-	-
CM-PROBE-SS	Nemesacél szonda <b>CCT-3320</b> vezetőképesség mérőkhöz	-	-

## Főbb műszaki paraméterek

Közeghőmérséklet	(0~50) °C	
Felbontás	Vezetőképesség	Hőmérséklet
	0.5 $\mu$ S/cm	0.1°C
Pontosság	Vezetőképesség	Hőmérséklet
	1.5% (FS)	$\pm$ 0.5°C
Hőmérséklet kompenzáció	(0~50) °C (Állandó 25 °C esetén)	
Kábelhossz	$\leq$ 5m(MAX)	
mA kimenet	Izolált (4~20)mA	
Kimeneti kapacitás	Relé kontakt: BE/KI (CM-230A esetén nem), Kimeneti kapacitás: AC 230V/5A (max)	
Működési feltételek	Hőm. (0~50) °C; Relatív páratartalom $\leq$ 85%RH (nem lecsapódó)	
Tárolási feltételek	Hőm. (-20~60) °C; Relatív páratartalom $\leq$ 85%RH (nem lecsapódó)	
Méretek	48mm x 69mm x 80mm (Ma x Szé x Mé)	
Nyílás mérete	44mm x 92mm (Ma x Szé)	
Kivétel	Panelba szerelhető, gyors telepítés	
Szonda csatlakozás	1/2"	

## 2022/Hűtőtorony vezérlés



Cikkszám	Megnevezés	
CCT-3320-GS	Hűtőtorony műszer grafitsondával és digitális LCD kijelzővel Szonda csatlakozás: 1/2" Befoglaló méretek: 48x96x100mm Telepítési méretek: 45 x 91mm Hi-limited riasztási lehetőség: 19.99 mS/cm	
	Mágnes szelep tekercsel (3/4"-os ajánlott)	49. oldal
	Kontakt jeladás vízóra	Berendezéseinket tartalmazó katalógus 104. oldala.
	Digitális kompakt kivitelű membrános adagolószivattyú	Berendezéseinket tartalmazó katalógus 101. oldaltól
	PE vegyszertartály (nem kötelező)	Berendezéseinket tartalmazó katalógus 115. oldala

## 2022/Manométerek

## MM-50 típusú manométerek

## Alkalmazások:

- Hidraulikus és pneumatikus rendszerek
- Szivattyúk, kompresszorok, vizes rendszerek, szabályzók
- Alkalmas olyan médiumokhoz, melyek nem okoznak dugulást a csatlakozási pontokon, illetve nem korrodálják a réz ötvözetet

## Jellemzők:

- EN 837-1 kivitel
- Ház: műanyag
- Ablak: Akril
- Mutató: Fekete műanyag
- Bourdon cső: réz ötvözet
- Csatlakozó: Sárgaréz

## Pontossági osztály:

- 1.5", 2" & 2.5" ± 2.5%
- 3" ± 1.6%
- 4" & 6" ± 1.0%



MM-50/10A



MM-50/10H

Cikkszám	Megnevezés	Tartomány
MM-50/10H	Manométer - 1/4", d50 méretű hátsó csatlakozás	0-10 bar
MM-50/10A	Manométer - 1/4", d50 méretű alsó csatlakozás	0-10 bar

962

## MM-63 típusú manométerek

## Alkalmazások:

- Olyan kedvezőtlen körülmények közt, ahol pulzálás, rezgés lép fel
- Feldolgozó ipar
- Alkalmas olyan gáz vagy folyadék rendszerekhez ami nem károsítja a nyomás rendszert

## Jellemzők:

- EN 837-1 design
- Ház anyaga: 304 rozsdamentes acél
- Ablak: Biztonsági üveg
- Mutató: Fekete alumínium
- Bourdon cső: réz ötvözet
- Csatlakozó: sárgaréz
- Glicerinnel töltött

## Pontossági osztály:

- 1.5", 2" ± 2.0%
- 2.5" & 3" ± 1.6%
- 4" & 6" ± 1.0%



MM-63/16P



MM-63/16



MM-63/16K



MM-63/25K

962

Cikkszám	Megnevezés	Kengyel	Perem	Tartomány
MM-63/6	Manométer - 1/4", d63 méretű <b>hátsó</b> csatlakozás	Nincs	Nincs	0-6 bar
MM-63/6A	Manométer - 1/4", d63 méretű <b>alsó</b> csatlakozás	Nincs	Nincs	0-6 bar
MM-63/16	Manométer - 1/4", d63 méretű <b>hátsó</b> csatlakozás	Nincs	Nincs	0-16 bar
MM-63/16A	Manométer - 1/4", d63 méretű <b>alsó</b> csatlakozás	Nincs	Nincs	0-16 bar
MM-63/6K	Manométer - 1/4", d63 méretű <b>hátsó</b> csatlakozás	Van	Nincs	0-6 bar
MM-63/16K	Manométer - 1/4", d63 méretű <b>hátsó</b> csatlakozás	Van	Nincs	0-16 bar
MM-63/25K	Manométer - 1/4", d63 méretű <b>hátsó</b> csatlakozás	Van	Nincs	0-25 bar
MM-63/16P	Manométer - 1/4", d63 méretű <b>hátsó</b> csatlakozás	Van	Van	0-16 bar
MM-63/6-SS	Manométer - 1/4", d63 méretű <b>hátsó</b> csatlakozás, <u>rozsdamentes acélból</u>	Nincs	Nincs	0-6 bar



ROC-2315



ROC-8320

963

Cikkszám	Megnevezés
ROC-2315	<p>Ipari RO vezérlő on-line vezetőképesség mérő műszerrel. Grafikus vezérlőpanel beépített LED indikátorral; több paramétercsoport beállítható és módosítható, az automatikus működés minden követelménye teljesül.</p> <p>Hálózati feszültség: AC 220V±15% 50Hz Fogyasztás: ≤3W</p> <p>Környezeti feltételek: Hőmérséklet: 0~50°C Páratartalom: ≤85%RH Mérési tartomány: 0~200µS /cm Pontosság: 1.5 szint Kimeneti kapacitás: 3A/250V AC Vezetőképesség mérő cella üzemi nyomása: 0~5 bar Megjelenítési mód: 3 ½ számjegyű digitális LED megjelenítés Kiválasztott elektróda: 1.0cm<sup>-1</sup> Befoglaló méretek: 96×96×110 mm (magasság × szélesség × mélység) Nyílás mérete: 91×91 mm (magasság × szélesség)</p>
ROC-8320	<p>Ipari RO vezérlő on-line vezetőképesség mérő műszerrel, LCD kijelzővel.</p> <p>Hálózati feszültség: AC 220V±15% 50Hz Fogyasztás: ≤3W</p> <p>Környezeti feltételek: Hőmérséklet: 0~50°C Páratartalom: ≤85%RH Mérési tartomány: 0~200µS /cm Pontosság: 1.5 szint Kimeneti kapacitás: 3A/250V AC (mágnes szelepet kell beépíteni a közbenső reléhez) Vezetőképesség mérő cella üzemi nyomása: 0~5 bar Kiválasztott elektróda: 1.0cm<sup>-1</sup> Befoglaló méretek: 96×96×105 mm (magasság × szélesség × mélység) Nyílás mérete: 91×91mm (magasság × szélesség)</p>



## 2022/Industrial RO system controllers



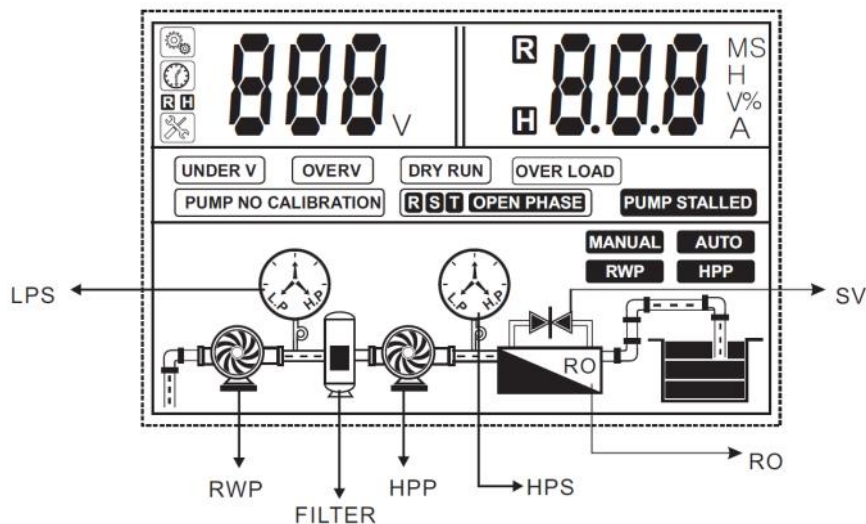
ROC-2202



ROC-3302

963

Tulajdonság	ROC-2202	ROC-3302
Üzemi feltételek	Üzemi hőmérséklet: -25°C ~ +55°C Üzemi páratartalom: 20% ~ 90% RH IP védelem szintje: IP54 Méretek (Ho x Szé x Ma): 300 x 240 x 120 mm	
Elektromos adatok	Névleges bemeneti fesz.: AC220V/AC230V—50Hz/60Hz egy fázis Nyersvíz szivattyú névleges kimenet (RWP): 0.37—2.2 kW Egy fázis Nagynyomású szivattyú névleges kimenet (HPP): 0.37—2.2 kW Egy fázis	Névleges bemeneti fesz.: AC380V/AC400V—50Hz/60Hz három fázis Nyersvíz szivattyú névleges kimenet (RWP): 0.75—4 kW Három fázis 5.5—11 kW Három fázis 15 kW Három fázis Nagynyomású szivattyú névleges kimenet (HPP): 0.75—4 kW Három fázis 5.5—11 kW Három fázis 15 kW Három fázis
Védelmi funkciók	Túlfeszültség, Szivattyú leállítás, Szárazon futás, Alacsony feszültség, Magas feszültség, Nyitott fázis, Túlmelegedés	
Csatlakozási pontok	Nyomáskapcsoló (HPS / LPS), Termeltvíz tartály szintkapcsoló, Nyersvíztartály szintkapcsoló, Adagolószivattyú (2 db), Elektromos mérőóra (1 db)	
Kimenetek	Nyersvíz szivattyú, Magas nyomású szivattyú, Öblítő mágnesszelep, Áramkimaradás riasztás	
Egyéb jellemzők	Szivattyúfűtés összesített ideje, Utolsó 5 hiba megjelenítése, Manuális paraméterbeállítás, Beállított értékek megjegyzése és visszaállítása kikapcsolás esetén, RS485 port, LCD kijelző	



## 2022/Rotaméterek

965

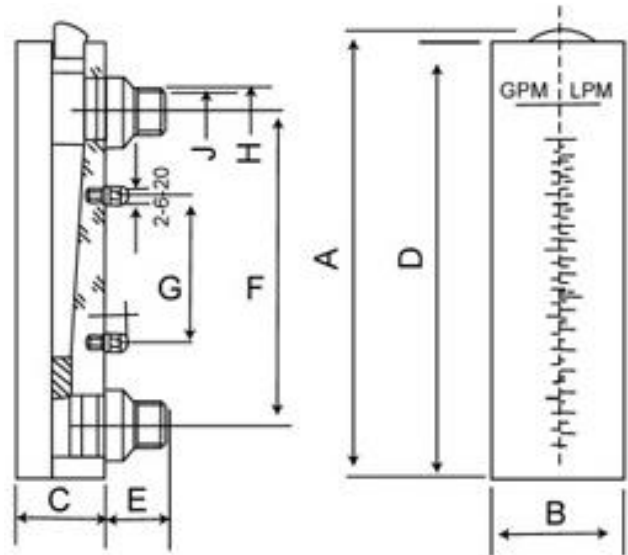
Cikkszám	Megnevezés	Telj.	A	B	C	E	F	G	H	J
RM-PM1	Rotaméter, 1 GPM, panelbe építhető	1 GPM (226 l/h)	176	32	35	27	127	76	1/2"	1/4"
RM-PM2	Rotaméter, 2 GPM, panelbe építhető	2 GPM (454 l/h)	176	32	35	27	127	76	1/2"	1/4"
RM-PM5	Rotaméter, 5 GPM, panelbe építhető	5 GPM (1134 l/h)	176	32	35	27	127	76	1/2"	1/4"
RM-PM10	Rotaméter, 10 GPM, panelbe építhető	10GPM (2260l/h)	236	45	46	34	165	102	1"	Ø23
RM-PM20	Rotaméter, 20 GPM, panelbe építhető	20GPM (4540l/h)	236	45	46	34	165	102	1"	Ø23
RM-PMV1	Rotaméter, 1 GPM, panelbe építhető, Szabályzóval	1 GPM (226 l/h)	176	32	35	27	127	76	1/2"	1/4"
RM-PMV2	Rotaméter, 2 GPM, panelbe építhető, Szabályzóval	2 GPM (454 l/h)	176	32	35	27	127	76	1/2"	1/4"
RM-PMV5	Rotaméter, 5 GPM, panelbe építhető, Szabályzóval	5 GPM (1134 l/h)	176	32	35	27	127	76	1/2"	1/4"
RM-PMV10	Rotaméter, 10 GPM, panelbe építhető, Szabályzóval	10GPM (2260l/h)	236	45	46	34	165	102	1"	Ø23
RM-PMV20	Rotaméter, 20 GPM, panelbe építhető, szabályzóval	20GPM (4540l/h)	236	45	46	34	165	102	1"	Ø23

A rotaméterek anyaga: Akрил



RM-PMV20

RM-PM20



Csőcsatlakozás anyaga: ABS  
 Alsó és felső szár anyaga: HIPE  
 Mutató anyaga: 316SS  
 Maximum nyomás: ≤ 6 bar

Csavar anyaga: ABS  
 Úszó anyaga: ABS  
 Pontosság: ±4%  
 Max hőmérséklet: 0-40°C

O-gyűrű anyaga: szilikon  
 Test anyaga: AS  
 Közeg: Víz

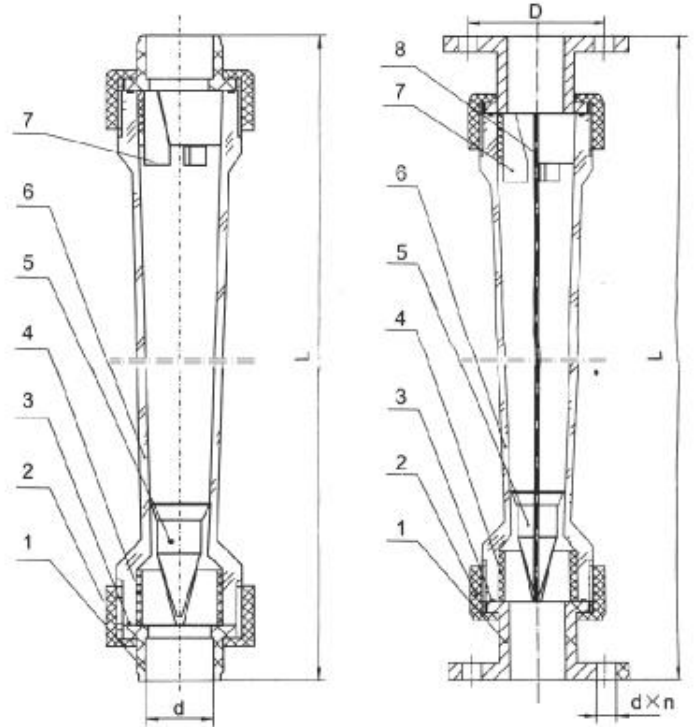
## 2022/In-line Rotaméterek



RM-FL-60



RM-FL-60



965

Cikkszám	Megnevezés	Telj.	L	d
RM-FL-0,16	Rotaméter, In-line	16-160 l/h	200	20
RM-FL-0,4	Rotaméter, In-line	40-400 l/h	200	20
RM-FL-1	Rotaméter, In-line	100-1000 l/h	226	32
RM-FL-1,6	Rotaméter, In-line	160-1600 l/h	226	32
RM-FL-3	Rotaméter, In-line	300-3000 l/h	226	32
RM-FL-6	Rotaméter, In-line	600-6000 l/h	288	40
RM-FL-10	Rotaméter, In-line	1000-10000 l/h	341	63
RM-FL-25	Rotaméter, In-line	5-25 m <sup>3</sup> /h	430	75
RM-FL-60	Rotaméter, In-line, karimás csatlakozás	12-60 m <sup>3</sup> /h	540	DN65
RM-FL-120	Rotaméter, In-line, karimás csatlakozás	16-120 m <sup>3</sup> /h	555	DN100

Csőcsatlakozás anyaga: ABS  
 Alsó és felső szár anyaga: HIPE  
 Mutató anyaga: 316SS  
 Maximum nyomás: ≤ 6 bar

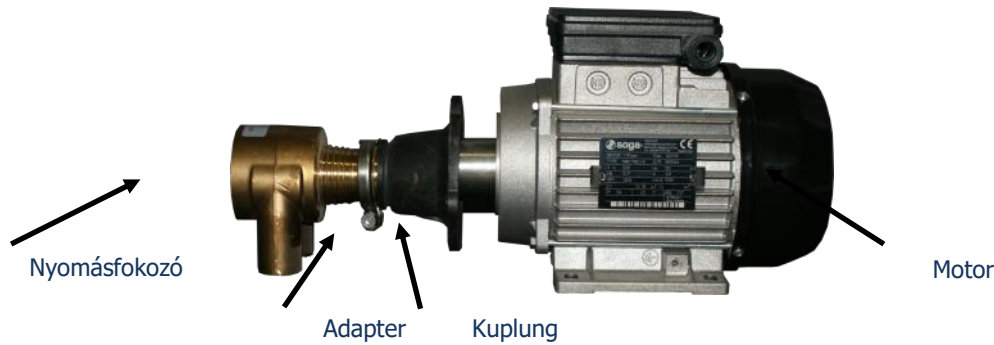
Csavar anyaga: ABS  
 Úszó anyaga: ABS  
 Pontosság: ±4%  
 Max hőmérséklet: 0-40°C

O-gyűrű anyaga: szilikon  
 Test anyaga: AS  
 Közeg: Víz

## 2022/Nyomásfokozó szivattyúk RO berendezésekhez

944

Cikkszám	Megnevezés	Be/Ki	Fordulat-szám	Teljesítm. 9 bar	Teljesítm. 14 bar
DE806-RO200	RO rézházás nyomásfokozó szivattyú by-pass szeleppel (PA201)	3/8"	1400 RPM	205 l/h	185 l/h
DE808-RO350	RO rézházás nyomásfokozó szivattyú by-pass szeleppel (PA301)	3/8"	1400 RPM	340 l/h	330 l/h
DE810-RO500	RO rézházás nyomásfokozó szivattyú by-pass szeleppel (PA301)	3/8"	1400 RPM	475 l/h	458 l/h
DE810-RO700	RO rézházás nyomásfokozó szivattyú by-pass szeleppel (PA801)	1/2"	1400 RPM	690 l/h	675 l/h
DE814-RO1000	RO rézházás nyomásfokozó szivattyú by-pass szeleppel (PA1001)	1/2"	1400 RPM	1070 l/h	1030 l/h



944

Cikkszám	Megnevezés	Teljesítmény	Fordulat-szám	A	Feszültség / fázis	Szivattyú típusa
DE856	Motor nyomásfokozó szivattyúhoz	150 W	1350 RPM	1.5 A	230V, 50Hz	PA201
DE858	Motor nyomásfokozó szivattyúhoz	245 W	1320 RPM	2.35 A	230V, 50Hz	PA201
DE860	Motor nyomásfokozó szivattyúhoz M71	370 W	1350 RPM	3.2 A	220V, 50Hz / 1	PA201, PA301
DE862	Motor nyomásfokozó szivattyúhoz M80	750 W	1350 RPM	5.4 A	220V, 50Hz / 1	PA801, PA1001

Cikkszám	Megnevezés	Árkat.
DE871	Adapter M71	944
DE873	Adapter M80	944
DE872	Kuplung M71	944
DE874	Kuplung M80	944



BC-ROPUMP-0,5-LPM



BC-ROPUMP-1,1-LPM



BC-RO800P-PUMP



Kuplung M71



Adapter M71



Kuplung M80



Adapter M80

332

Cikkszám	Megnevezés	Teljesítmény	Üzemi nyomás	Feszültség
BC-RO800P-PUMP	Nyomásfokozó szivattyú	1,6 liter/perc	4 bar	24V / 1.6A
BC-RO800P-AD	Adapter	-	-	220V
BC-ROPUMP-0,5LPM	Nyomásfokozó szivattyú	0,55 liter/perc	4 bar	24V / 0.8A
BC-ROPUMP-0,5LPM-AD	Adapter	-	-	220V
BC-ROPUMP-1,1LPM	Nyomásfokozó szivattyú	1,2 liter/perc	8 bar	24V / 1A
BC-ROPUMP-1,1LPM-AD	Adapter	-	-	220V

## 2022/EDI modulok

## Nyersvíz maximális paramétere

Nyersvíz forrása	RO permeátum
Nyersvíz vezetőképesség egyenérték, CO2 tartalommal együtt	< 40 $\mu$ S/cm
Szilícium-dioxid (SiO <sub>2</sub> )	< 1 ppm
Vas (as Fe, Mn, S)	< 0.01 ppm
Összes klór max. (CaCO <sub>3</sub> )	< 0.02 ppm
Összkeménység (CaCO <sub>3</sub> )	< 1.0 ppm
Oldott szervesanyag tartalom (TOC )	< 0.5 ppm
pH	4–11
Hőmérséklet	41-113 °F (5-45 °C)
Bejövő nyomás	< 100 psi (7 bar)



## Modul Teljesítmény

Működési paraméterek	
Kihozatal	90-95 %
Nyomáscsökkenés tartomány névleges átfolyásnál	20–30 psi (1.4-2– bar)
Termelt víz minősége	
Termelt víz ellenállása	> 16M $\Omega$ cm
Szilícium-dioxid (SiO <sub>2</sub> ) eltávolítás	90-99 % (nyersvíz minőségétől függően)

Cikkszám	Termékleírás	Átfolyás m <sup>3</sup> /h	Egyenáramú feszültség V	Áramerős- ség A	Méret Ma x Ho x Szé mm	Szállítási súly kg	Nettó súly kg
IT-DS-05(*)	EDI modul	0.22-0.67	0-55	0-6	605 x 147 x 216	73	50
IT-DS-10(*)	EDI modul	0.55-1.65	0-135	0-6	605 x 236 x 216	96	73
IT-DS-20(*)	EDI modul	1.1-3.1	0-240	0-6	605 x 354 x 216	105	82
IT-DS-30(*)	EDI modul	1.7-5.1	0-320	0-6	605 x 531 x 216	118	96
IT-DS-50(*)	EDI modul	2.55-7.7	0-400	0-6	605 x 746 x 216	153	129

966

Cikkszám	Termékleírás	Árkat.
IT-PCPM	Teljesítmény szabályzóval és vezérlő modullal	966

A (\*)-gal jelölt termékeket nem tartjuk készleten, beérkezési ideje a rendeléstől számítva megközelítőleg 4 hét.

## 2022/Nyomásfokozó állomás alkatrészek

Amennyiben komplett nyomásfokozó állomásra van szüksége, vegye fel velünk a kapcsolatot!



Nyomásfokozó állomás  
2 db CM-I-15-4  
szivattyúval



Nyomásfokozó  
állomás  
2 db CM-I-5-8  
szivattyúval

BS-2162KT/RX komplett rendszer Grundfos nyomásfokozó állomással

Cikkszám	Megnevezés	Hőmérséklet	Csatlakozás	Nyomás
00ID8953	FF4-8 Nyomáskapcsoló—1 pólusú	-20°C - 70°C	3/8"	0.5—8 bar



FF 4-8  
Nyomáskapcsoló



Hidrofor, nyomástartályok

Cikkszám	Megnevezés	Méret	Csatlakozás	Max. nyomás	Hőmérséklet
96989123	Nyomástartály	60 liter	1"	10 bar	90°C
96573257	Nyomástartály	100 liter	1"	10 bar	90°C
96573258	Nyomástartály	200 liter	1" 1/4"	10 bar	90°C
96573259	Nyomástartály	300 liter	1" 1/4"	10 bar	90°C

A termékeket nem tartjuk raktáron, beérkezési határideje a rendeléstől számított 4-6 hét.



**Euro-Clear**



Vízlágyító berendezések





## Raktárunk nyitvatartása Árukiadás:

Hétfő—Péntek: 8:00 - 16:00

A megadott termékparaméterek csak informatív célokat szolgálnak!

Az Euro-Clear Kft fenntartja a jogot a technikai változtatásokra!

A képek csak illusztrációk, a termék a valóságban eltérő lehet!

**Euro-Clear**

**Euro-Clear Kft.**

9071, Gönyű, Béke utca 2.

+36 96 544 240

[contact@euro-clear.eu](mailto:contact@euro-clear.eu)

[www.euro-clear.eu](http://www.euro-clear.eu)